



# Le suremballage

Chaque année, 925.000 tonnes de déchets d'emballages ménagers sont collectés en Belgique.

Cela représente 30 % en poids et 50 % en volume du total de nos déchets ménagers.

Les emballages ne sont pas gratuits, bien au contraire ! En fait, nous dépensons +/- 250 €/an en emballages.



## Aidons nos poubelles à maigrir!

Notre société de consommation est fortement influencée par la publicité.

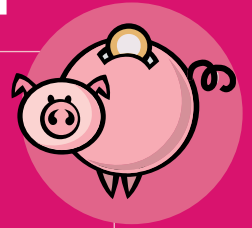
Nos vies professionnelles fort chargées nous conduisent parfois à faire nos courses dans la précipitation : ce qui nous amène souvent à acheter par facilité des produits suremballés.



**Prenons le temps de réfléchir à ce que nous achetons : moins d'emballage, c'est aussi une économie à l'achat.**



# Des économies grâce à la prévention



**Avec un peu de bonne volonté, nous pouvons tous réduire nos déchets d'emballage.**

C'est bien sûr un plus pour l'environnement mais également pour notre portefeuille.

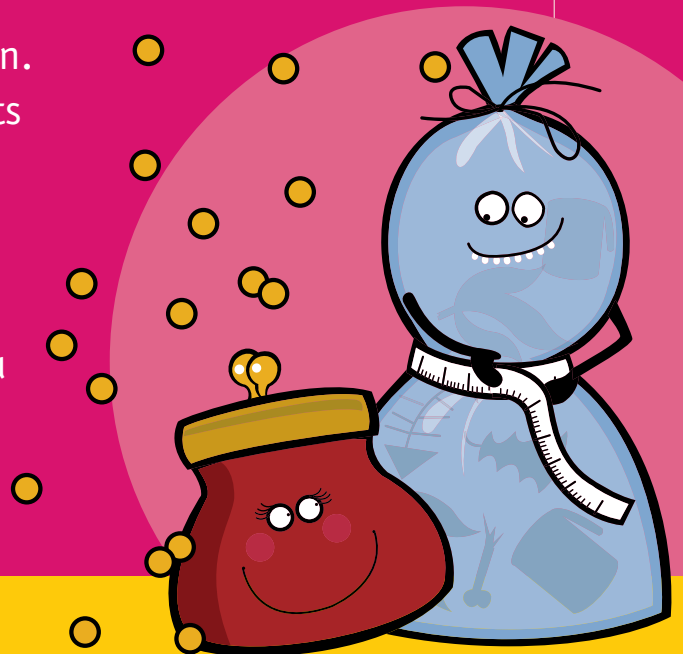
**Les produits suremballés coûtent souvent plus chers.**

Nous faisons ainsi des économies à l'achat de nos produits mais cela nous permet également de réduire le coût d'enlèvement de nos déchets.



## Consommons malin

- Achetons ce dont nous avons réellement besoin.
- Choisissons des produits réutilisables et évitons les produits jetables.
- Préférons des produits dont l'emballage est consigné, recyclable ou n'est pas suremballé.



**L'emballage, autant que nécessaire mais le moins possible !**



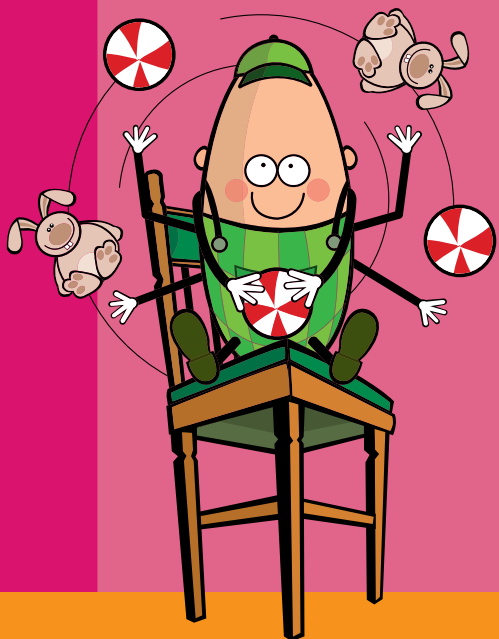
# La réutilisation

## Attention : tout n'est pas à jeter

Réutiliser, c'est donner  
une nouvelle vie à un objet.

Réfléchissons à ce que nous nous  
apprêtons à jeter : est-il vraiment  
destiné à devenir un déchet ?

Ma console de jeu est  
peut-être dépassée, mais elle  
ferait encore certainement  
plaisir à beaucoup d'autres  
enfants.



Certains parcs à conteneurs  
d'INTRADEL collectent séparément  
les matériaux réutilisables. En  
partenariat avec une société de  
réinsertion sociale, ces matériaux  
peuvent après réparation être remis  
sur le marché de seconde main.

Quelques exemples : frigos, T.V.,  
jouets, vaisselle, vieux mobiliers,...

**Pensez-y ! ils peuvent encore servir...**

CLAP  
CLAP



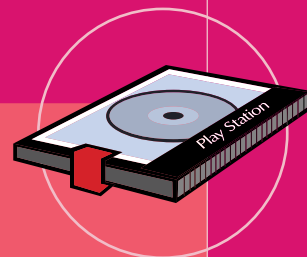
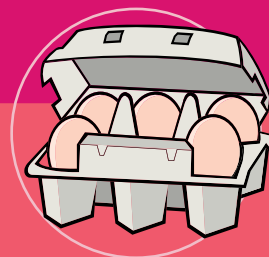
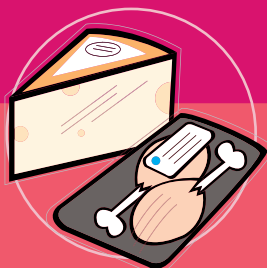


# Les rôles de l'emballage

**Nous sommes chaque jour confrontés au problème du suremballage. L'emballage reste néanmoins utile et nécessaire.**

Au fil du temps, il a permis de mieux conserver les aliments et d'en faire venir des quatre coins du monde.

Evitons de tomber dans les pièges du marketing et de la publicité et rappelons-nous les rôles essentiels de l'emballage.



## A quoi sert un emballage ?

- **A préserver de l'humidité, de la lumière et de l'air**  
(ex : le lait, le beurre, le café,...).
- **A protéger le produit contre les bactéries**  
(ex : la viande, le fromage,...).
- **A résister aux chocs dus au transport**  
(ex : les œufs, ...).
- **A informer les consommateurs**  
(ex : composition, poids, prix,...).
- **A protéger contre le vol.**





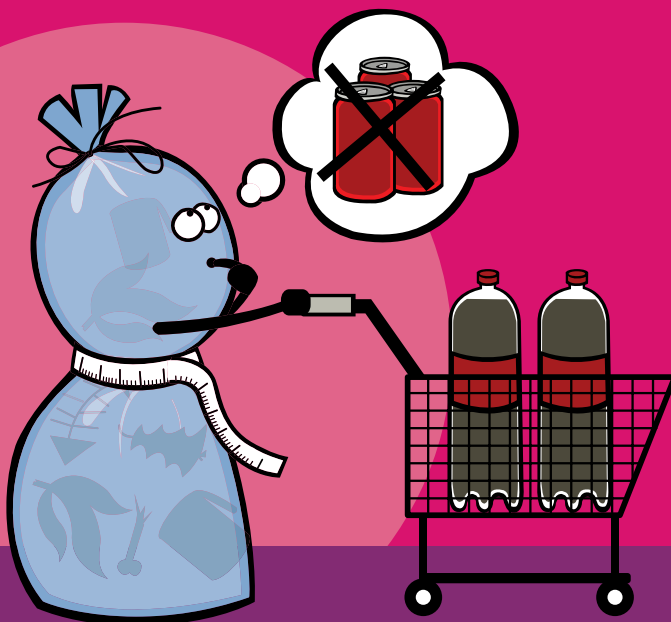
# Les conditionnements

On retrouve souvent un même produit emballé sous des formes très différentes.

• .....  
Là où l'emballage est nécessaire, pensons à choisir le plus respectueux de l'environnement.

- Préférons le grand conditionnement.
- Achetons des produits rechargeables.
- Favorisons les bouteilles consignées, ...

**Ainsi, nous produirons moins de déchets !**



**De plus, les produits moins emballés coûtent souvent moins chers.**



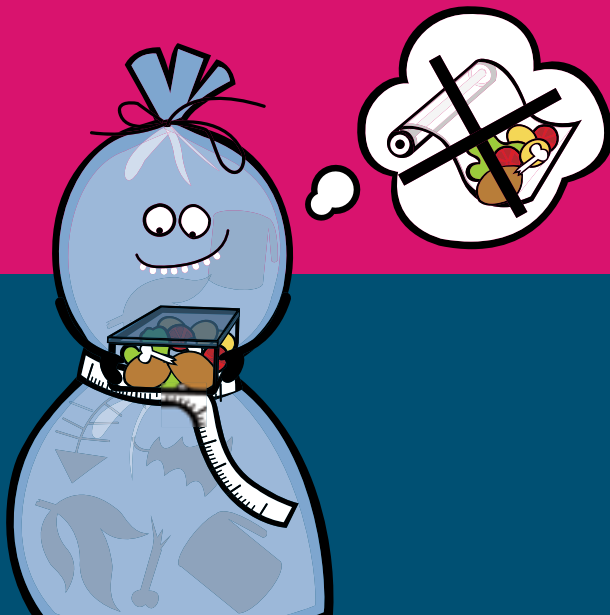
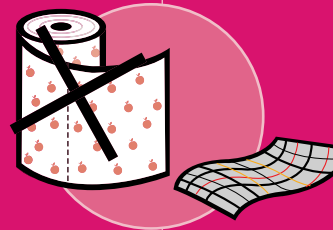
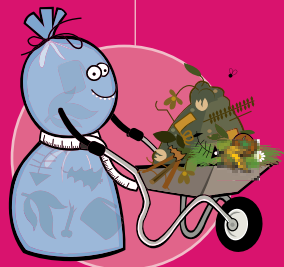
# Comment réduire sa production de déchets ?

## A la maison



### Au quotidien, nous pouvons tous réduire nos déchets d'emballage !

- Préférons les piles rechargeables et leur chargeur.
- Utilisons les produits d'entretien et de vaisselle concentrés et préférons les produits à recharges.
- Apportons nos marmites à la friterie ou chez le traiteur.
- Evitons les essuie-tout ou les lingettes jetables et utilisons une lavette.
- Conservons nos restes de repas dans une boîte fraîcheur plutôt que d'utiliser un film plastique ou de l'aluminium.
- En buvant l'eau du robinet, nous ne produisons aucun déchet.
- Pratiquons le compostage à domicile.



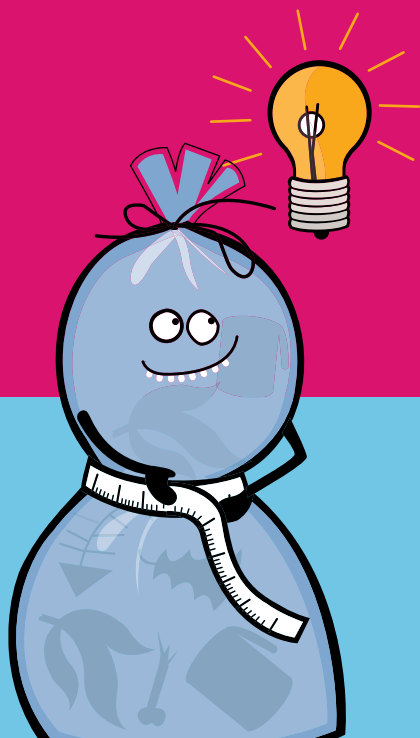
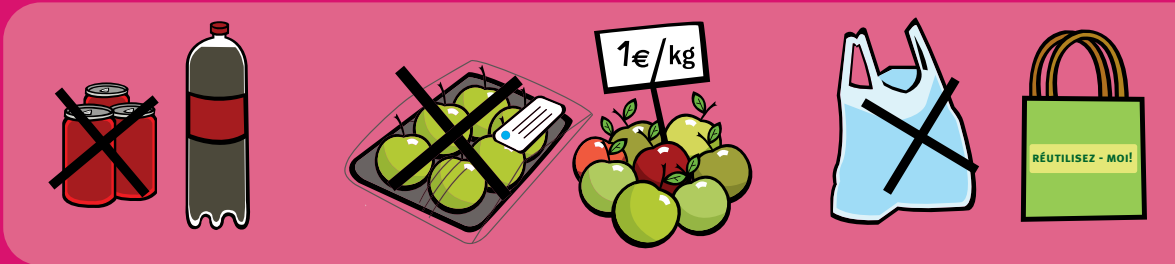


# Comment réduire sa production de déchets ?

## Au magasin

### Quelques trucs et astuces

- Préférons les produits vendus en vrac ou à la découpe plutôt que les préemballés (fruits, légumes, viandes, fromages).
- Adoptons les bouteilles consignées en verre ou en plastique.
- Préférons les grands conditionnements si nous utilisons fréquemment un produit ou si nous faisons partie d'une grande famille.
- Préférons les sacs réutilisables en plastique ou en toile et refusons les sacs jetables distribués aux caisses des grandes surfaces.



- N'hésitons pas, chez le boulanger, à utiliser un sac à pain plusieurs fois.
- Evitons les snacks emballés individuellement. Achetés en grand conditionnement, ils sont facilement transportables grâce à la boîte à tartines.
- De manière générale, refusons les produits suremballés : les produits contenus dans plusieurs emballages alors qu'un seul suffirait.



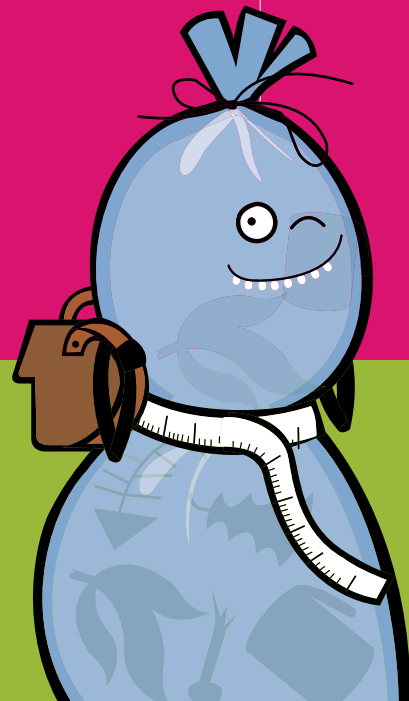
# Comment réduire sa production de déchets ?

## A l'école



A l'école aussi, il existe des petits trucs pour limiter ses déchets :

- **Transportons notre sandwich et nos en-cas dans une boîte à tartines** plutôt que de les emballer dans de l'aluminium ou dans un film en plastique.
- Pour nos boissons, oublions les berlingots et canettes et **pensons à utiliser le système de la bonne vieille gourde !**
- Essayons d'**éviter les mini-portions** pour les en-cas. Grâce à la boîte à tartines ils peuvent être achetés en grand conditionnement.
- Pensons à **utiliser du papier recyclé.**
- **Ecrivons, imprimons ou photocopions en utilisant le recto-verso.**



**Le meilleur déchet reste celui qui n'existe pas!**



## Les produits à usage unique

**Evitons tous ces produits à usage unique que nous rencontrons trop souvent dans notre vie au quotidien.**

A peine achetés, les voilà déjà à la poubelle.

Exemples :

- appareils photos jetables
- couverts et gobelets en plastique
- assiettes en carton
- ...



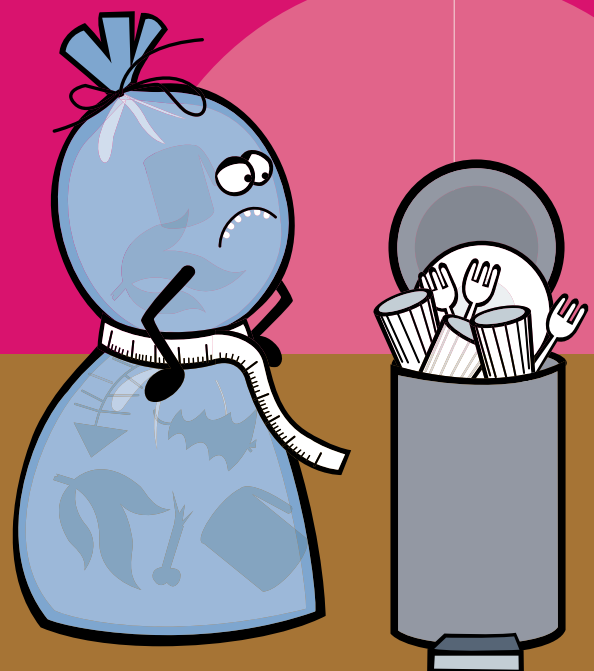
**Acheter-jeter-acheter-jeter : STOP !**

Economisons notre environnement et notre argent en préférant des produits réutilisables.

### Comment faire ?

- Préférons les gobelets en verre ou en plastique réutilisables.
- Utilisons les lampes économiques qui ont une plus grande espérance de vie.
- Préférons la lavette aux lingettes jetables.
- Préférons les caisses pliables aux sacs jetables pour faire nos courses.
- N'oublions pas la gourde et la boîte à tartines.

**Evitons le gaspillage !**





## Pourquoi limiter sa production de déchets ?

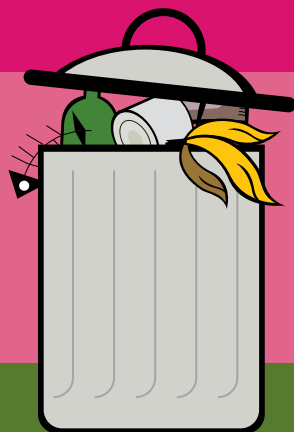
**La meilleure manière de bien gérer nos déchets c'est avant tout d'essayer d'en produire moins.**

En tant que consommateurs, nous avons un rôle à jouer :

En modifiant nos comportements d'acheteurs, nous pouvons faire pression sur les industriels et distributeurs afin qu'ils infléchissent leur politique de suremballage.

### 2 raisons pour prévenir la production des déchets ?

- ① **Ecologique** : afin de lutter contre la pollution et préserver nos ressources naturelles.
- ② **Economique** : nous payons des taxes sur les immondices en fonction de la quantité de déchets que nous produisons. Un déchet qui n'est pas produit ne coûte rien !



**Mieux vaut prévenir que guérir**