

*Réduisons notre
empreinte écologique*



INFOS ?
04/240 74 74

Fostplus 


MOINS DE DÉCHETS
On n'est pas obligé de jeter

Welkenraedt Calendrier 2010


Intradel
www.intradel.be

A chaque déchet sa solution de collecte...

INFOS ?
04/240 74 74

COLLECTE SAC BLEU P.M.C.

- bouteilles en plastique
- canettes
- cartons à boisson
- conserves...



COLLECTE DANS VOTRE RECYPARC

- encombrants
- bois
- déchets de construction
- déchets de jardin
- huiles moteurs
- huiles de friture
- papiers-cartons
- emballages PMC
- métaux
- pots de fleurs
- films plastique
- verre blanc et coloré
- frigolite
- bouchons de liège
- déchets électriques et électroniques
- déchets spéciaux des ménages
- piles
- lampes de poche...
- P.V.C. issus de la construction
- les matériaux de construction contenant de l'amiante ne sont pas collectés dans tous les recyparcs (infos sur www.intradel.be)



COLLECTE PAPIERS-CARTONS

- cartons
- journaux
- papiers



BULLES À VERRE

- bouteilles
- bocaux en verre



RECYPARC QUI DESSERT LA COMMUNE

RECYPARC DE LONTZEN

Rue de Tivoli
4710 LONTZEN
Tél : 087/33 12 82

Du mardi au vendredi :
de 9h00 à 12h30 et de 13h00 à 17h00
Samedi : de 8h30 à 12h30 et de 13h00 à 17h00
Fermeture les dimanches et lundis.

Pour information, lorsqu'un jour férié tombe un lundi, les recyparcs sont systématiquement fermés le mardi qui suit pour permettre aux transporteurs d'évacuer et de remplacer les conteneurs du samedi.



Port de Herstal 20 - Pré Wigi - 4040 Herstal
Tél 04 240 74 74 - Fax 04 248 11 42
intradel@intradel.be

Welkenraedt

Rue de l'Ecole 6 à 4840 Welkenraedt
Tél : 087/89 91 94 • Fax : 087/89 91 61 • E-mail : renaud.beckers@welkenraedt.be

Légende



> Ordures ménagères, sacs blancs **(le mercredi)**



> **Papiers-cartons** et sacs bleus P.M.C., collectés **1 jeudi sur 2**



> Encombrants : collecte semestrielle payante (15 € par m³ avec un maximum de 4 m³) et sur inscription au service population (087/89 91 89) au plus tard une semaine avant la collecte (les vendredis 29 janvier et 30 juillet)



**DATE LIMITE
D'INSCRIPTION
087/89 91 89**

Une collecte plus régulière est effectuée, à la demande, par RCYCL.

Renseignements au **087/55 48 78**.

Coût 5 € par 100 kg.

MARCHÉ

> Tous les lundis, sauf jours fériés et le 28/06, place des Combattants à Welkenraedt



> Broyage de branches à domicile (25/01- 29/03 - 25/05 - 26/07 - 28/09 - 29/11)
Service payant (8 € par quart d'heure) et limité à 1 heure maximum.
Inscription auprès du receveur communal au 087/89 91 82 pour le jeudi précédant la collecte.



**DATE LIMITE
D'INSCRIPTION
087/89 91 82**



> Collecte des sapins de Noël (11/01)

Traquez les fuites et allégez votre budget eau.

En comparant vos consommations mensuelles, vous détecterez rapidement toute anomalie dans vos dépenses en eau. Les cases compteur d'eau qui jalonnent votre calendrier vous rappellent d'effectuer ce petit contrôle.

Relevé du compteur d'eau

--	--	--	--	--	--	--	--



Janvier

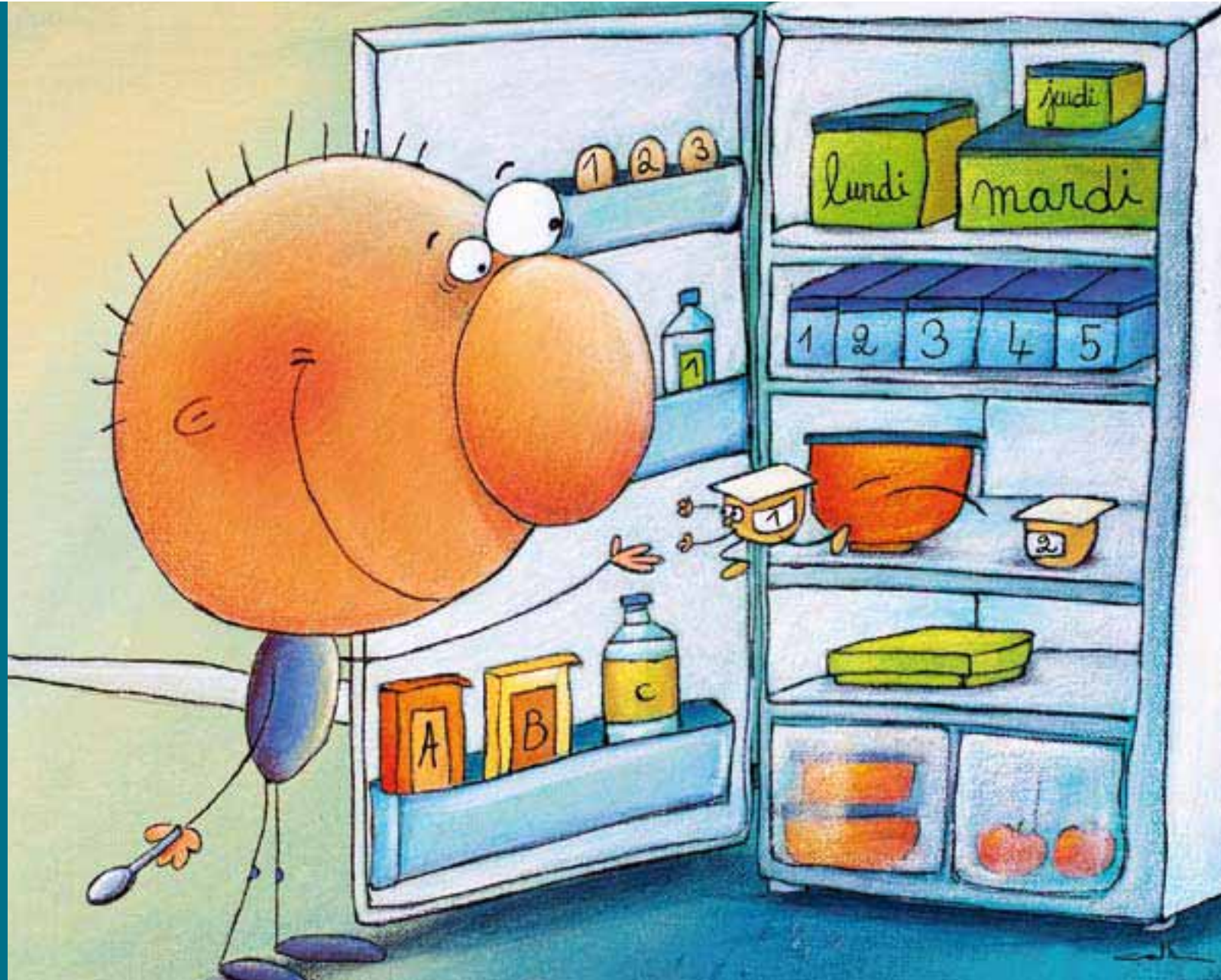
Bien gérer son frigo

Saviez-vous que la température n'est pas la même partout dans votre frigo ?

- Le point le plus froid est l'étage inférieur (2°C) : idéal pour la viande, la charcuterie et le poisson;
- Les étagères du milieu (4-5°C) et du haut (8°C) peuvent accueillir les produits laitiers, les restes (dans des récipients adaptés et hermétiques), les gâteaux...
- Les bacs du bas (jusqu'à 10°C) sont destinés aux fruits et légumes;
- Les compartiments ou les étagères à l'intérieur de la porte sont les parties les plus chaudes (10-15°C) : boissons, moutarde, œufs et beurre y sont les bienvenus.

Quand on sait que les aliments périmés représentent près de 7% de nos déchets, il est important de bien gérer son frigo. Alors, n'oubliez pas de le nettoyer régulièrement, de surveiller les dates de péremption, de noter la date d'ouverture des produits...

RELEVÉ DU COMPTEUR D'EAU



Janvier



La collecte des sapins de Noël se déroule le 11 janvier. Les sapins doivent être dégarnis de toute décoration.

Conseils de recyclage et infos service dans Liège Matin
VIVACITÉ
 chaque jour dès 6h sur 89.4

Fostplus

Intradel
 www.intradel.be

INFDS ?
 04/240 74 74

				vendredi	samedi	dimanche
				1 Jour de l'an Fermeture recyparcs Administration communale fermée	2	3 Epiphanie MARCHÉ AUX PUCES
lundi	mardi	mercredi	jeudi	8	9	10 MARCHÉ AUX PUCES
4 MARCHÉ	5	6	7	15	16	17 MARCHÉ AUX PUCES
11 MARCHÉ	12	13	14	22	23	24 MARCHÉ AUX PUCES
18 MARCHÉ	19	20	21 DATE LIMITE D'INSCRIPTION 087/89 91 82	29	30	31 MARCHÉ AUX PUCES
25 MARCHÉ	26	27	28			

Février

Stop pub !

Saviez-vous, qu'en moyenne, votre boîte aux lettres accueille entre 25 et 40 kg de toutes-boîtes ?

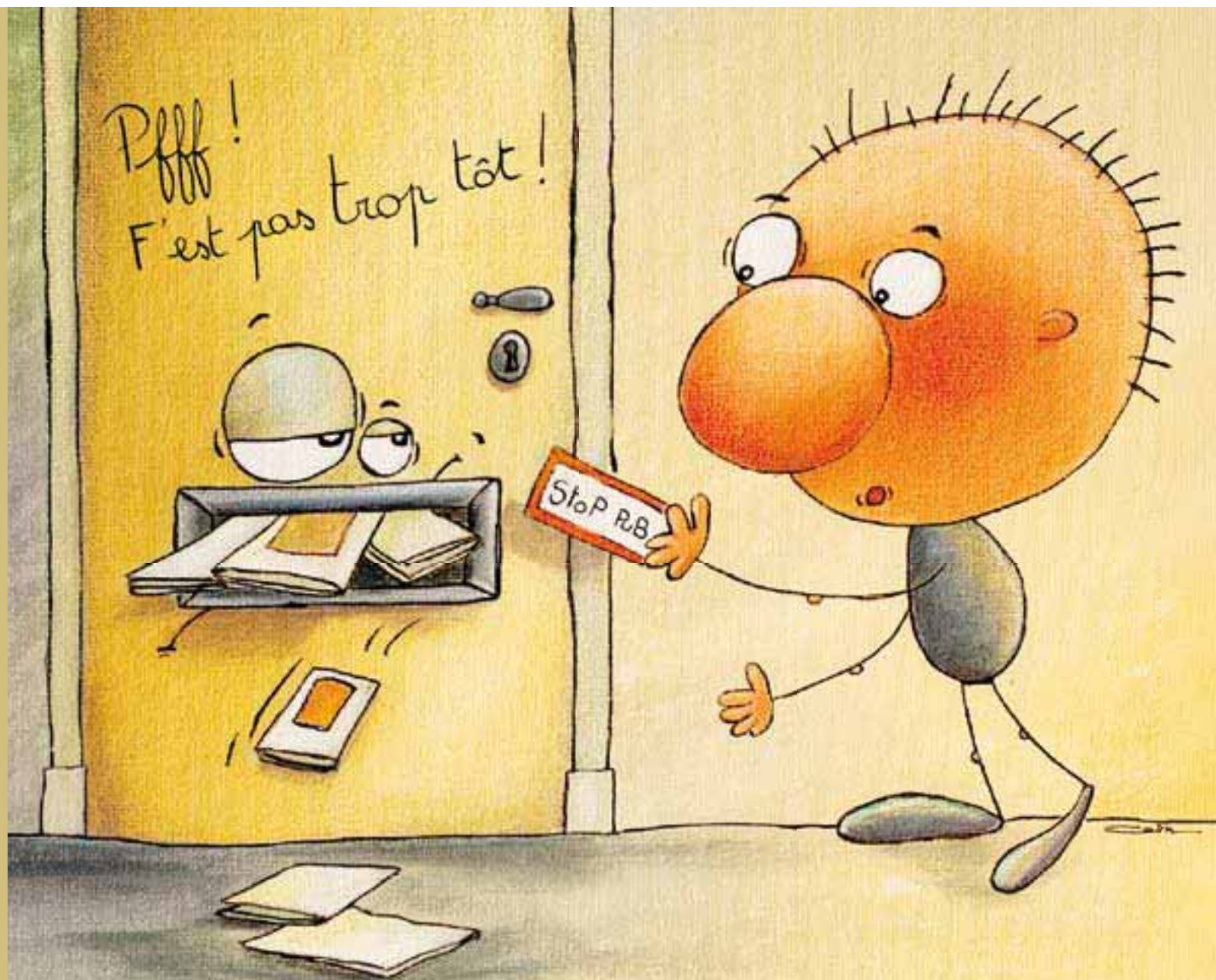
A l'échelle de la région wallonne, cela représente près de 50.000 tonnes de papier ! Du papier qu'il faut produire, transporter...

Si ces prospectus publicitaires et autres journaux gratuits ne vous intéressent pas, vous pouvez afficher votre «STOP PUB», l'autocollant proposé par Intradel et la Région wallonne.

Seules la publicité non adressée et la presse gratuite non adressée sont concernées. Tous les imprimés qui mentionnent vos coordonnées, même la publicité, seront distribués normalement.

L'autocollant STOP Pub est disponible dans les recyparcs ou sur simple demande à info@intradel.be.

RELEVÉ DU COMPTEUR D'EAU







Février



Conseils de recyclage et infos
service dans Liège Matin
VIVACITÉ
chaque jour dès 6h sur 89.4

Fostplus

Intradel
www.intradel.be

lundi	mardi	mercredi	jeudi	vendredi	samedi	dimanche
1 MARCHÉ	2 Chandeleur	3 	4 	5	6	7 MARCHÉ AUX PUCES
8 MARCHÉ	9	10 	11	12	13	14 Saint-Valentin MARCHÉ AUX PUCES
15 MARCHÉ Congé de Carnaval	16 Mardi gras Congé de Carnaval	17 Congé de Carnaval 	18 Congé de Carnaval 	19 Congé de Carnaval	20	21 MARCHÉ AUX PUCES
22 MARCHÉ	23	24 	25	26	27	28 MARCHÉ AUX PUCES

INFOS ?
04/240 74 74

Mars

L'eau du robinet

Chez nous, pour se servir un verre d'eau fraîche, il suffit de tendre le bras et de tourner le robinet. Un geste simple, que nous envient des millions d'êtres humains... Alors, pourquoi bouder notre plaisir ?

L'eau de notre robinet...

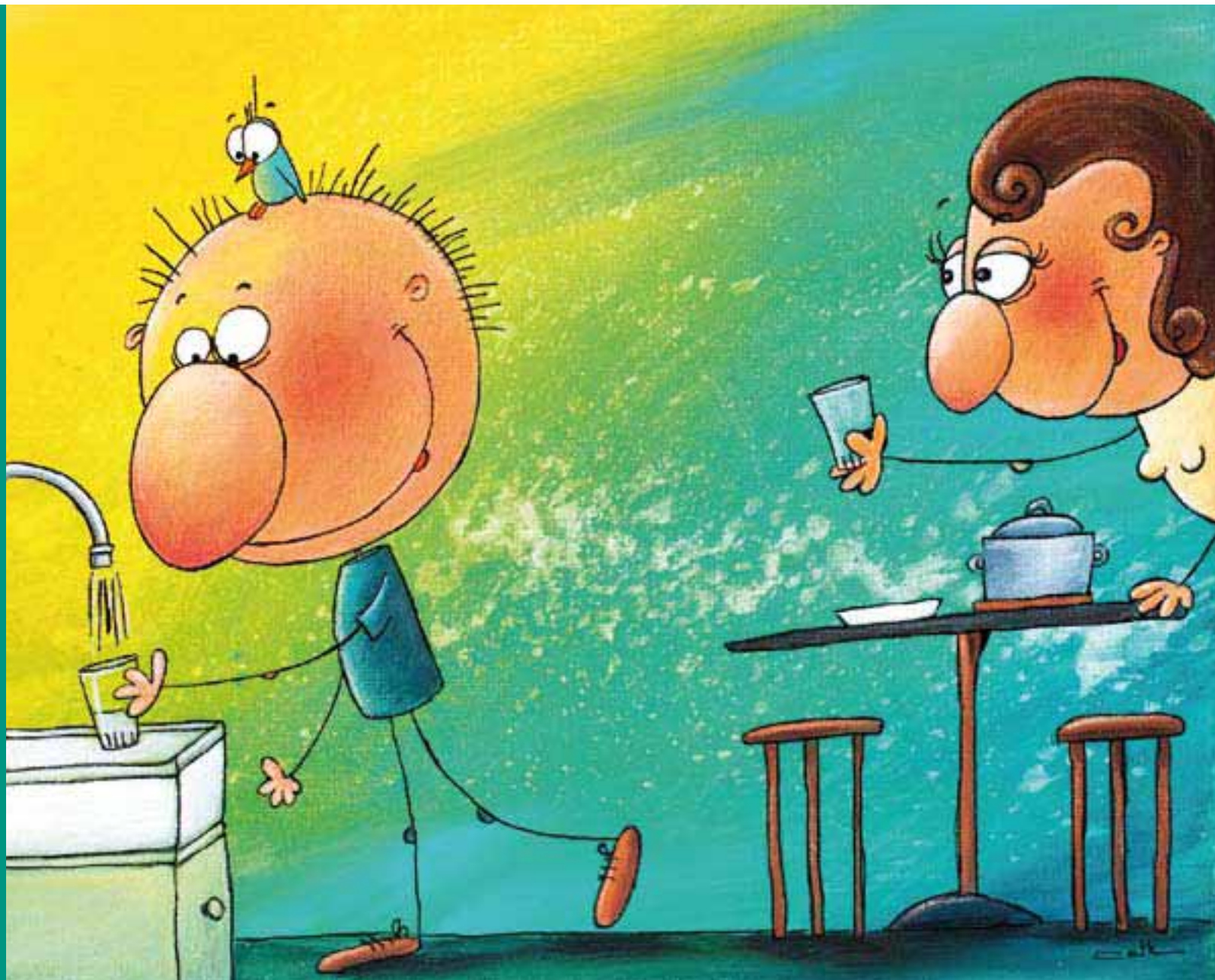
- Est potable;
- Est le produit alimentaire le plus contrôlé de Belgique, analysé tous les jours en laboratoire;
- Contient des minéraux indispensables pour notre santé et répond aux besoins de notre corps en matière d'hydratation;
- Est respectueuse de l'environnement car elle ne génère aucun déchet : ni d'emballage, ni de transport;
- Ne contient ni sucre, ni colorant, ni conservateur...
- Est disponible partout, 7j/7 et 24h/24...

L'eau... on peut la boire sans modération.
A votre santé !

Pour bien connaître l'eau du robinet, surfez régulièrement sur www.swde.be et remportez un des nombreux cadeaux à gagner.



RELEVÉ DU COMPTEUR D'EAU



Mars



Conseils de recyclage et infos
service dans Liège Matin
VIVACITÉ
chaque jour dès 6h sur 89.4

Fostplus

Intradel
www.intradel.be

lundi	mardi	mercredi	jeudi	vendredi	samedi	dimanche
1 MARCHÉ	2	3	4	5	6	7 MARCHÉ AUX PUCES
8 MARCHÉ	9	10	11	12	13	14 Laetare
15 MARCHÉ ○	16	17	18	19	20	21 Printemps MARCHÉ AUX PUCES
22 Journée mondiale de l'eau MARCHÉ	23 ◐	24	25 DATE LIMITE D'INSCRIPTION 087/89 91 82	26	27	28 Passage à l'heure d'été (+1h) MARCHÉ AUX PUCES
29 MARCHÉ ●	30	31				

INFOS ?
04/240 74 74



Avril

Le compostage à domicile

Le compostage est un procédé naturel de dégradation des déchets organiques.

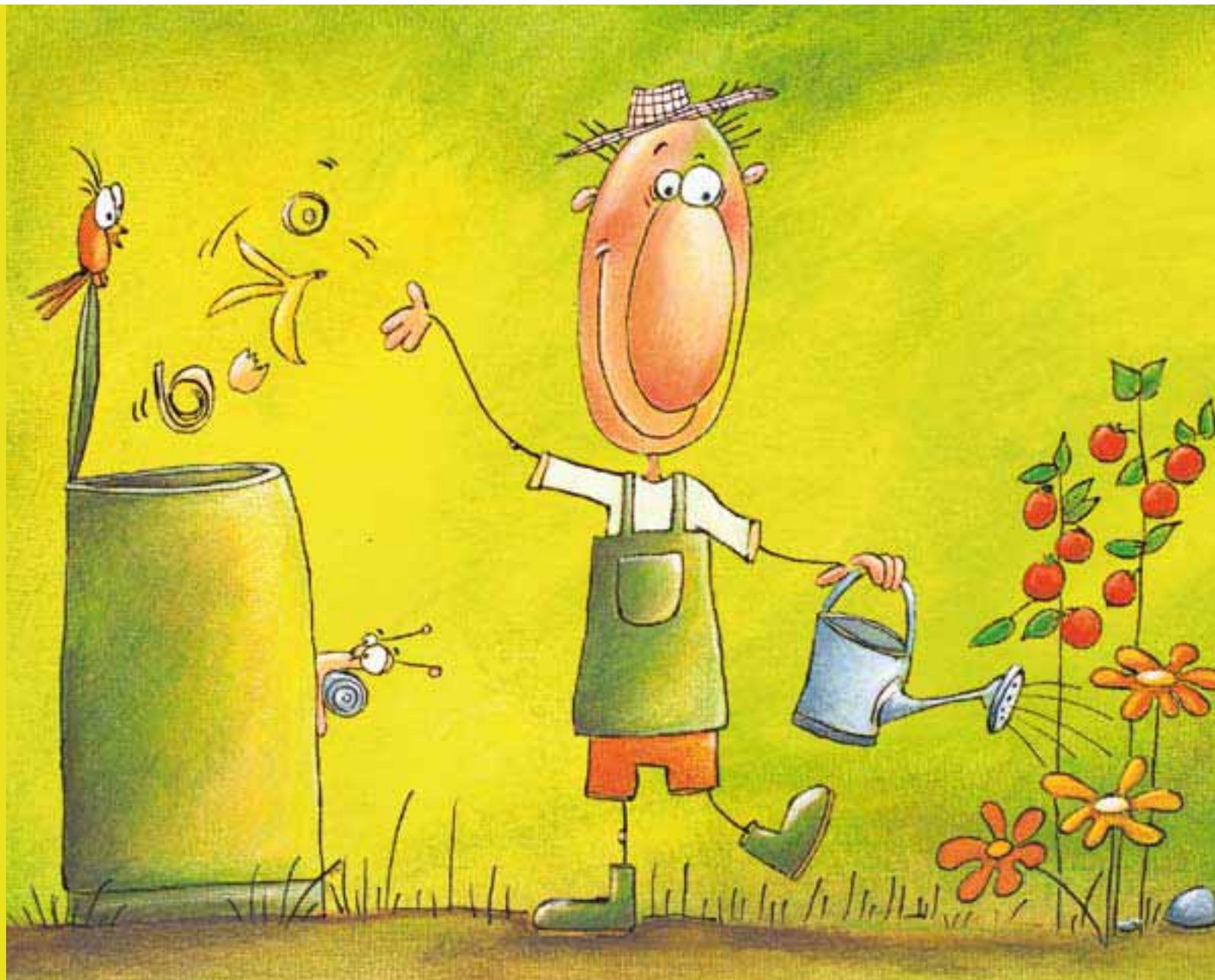
Pour obtenir un «bon compost», trois règles simples s'appliquent :

1. Mélangez les différents types de déchets (les déchets culinaires et de jardin);
2. Aérez votre compost et brassez-le pour faire circuler l'oxygène, indispensable pour le fonctionnement des micro-organismes responsables du compostage;
3. Veillez à ce que le mélange ne soit ni trop sec (il faut alors humidifier en l'arrosant), ni trop humide (il faut alors l'assécher en ajoutant des feuilles mortes ou en le mélangeant avec de la terre).

Guide sur le compostage à domicile disponible sur info@intradel.be ou 04/240 75 21.

RELEVÉ DU COMPTEUR D'EAU

--	--	--	--	--	--	--	--	--	--



Avril



Conseils de recyclage et infos
service dans Liège Matin
VIVACITÉ
chaque jour dès 6h sur 89.4

Fostplus

Intradel
www.intradel.be

			jeudi	vendredi	samedi	dimanche	
			1	2	3	4	13
						Pâques	
lundi	mardi	mercredi				MARCHÉ AUX PUCES	
5 Lundi de Pâques	6 Fermeture recyparcs	7	8	9	10	11	14
Vacances de Printemps	Vacances de Printemps	Vacances de Printemps	Vacances de Printemps	Vacances de Printemps		MARCHÉ AUX PUCES	
12 MARCHÉ	13	14	15	16	17	18	15
Vacances de Printemps	Vacances de Printemps	Vacances de Printemps	Vacances de Printemps	Vacances de Printemps		MARCHÉ AUX PUCES	
19 MARCHÉ	20	21	22	23	24	25	16
						MARCHÉ AUX PUCES	
26 MARCHÉ	27	28	29	30			17

INFOS ?
04/240 74 74

Mai

Et si on pensait “réemploi”

Le principe du réemploi, c'est prolonger la vie des objets. Plusieurs pistes sont alors possibles...

- **La réparation.** Avant d'acheter du neuf, pourquoi ne pas réparer l'ancien ? Faites-le vous-même et découvrez-vous des talents cachés, ou confiez cette tâche à une connaissance ou un professionnel;
- **La réutilisation.** Avec un brin d'imagination, nombre d'objets peuvent avoir une autre finalité, une autre... raison d'être;
- **Le don.** L'objet que vous ne voulez plus ou le vêtement que vous ne porterez plus peuvent faire le bonheur d'autres personnes. Les membres de votre famille, vos voisins ou amis, le CPAS... Les pistes pour une deuxième vie sont nombreuses;
- **L'échange.** Le troc, c'est vieux comme le monde ! Que ce soit entre amis ou dans les bourses d'échange, des objets passent de mains en mains, tout en évitant la poubelle;
- **La vente.** Après tout, certains objets conservent une certaine valeur même après quelques années. La revente, c'est une bonne solution écologique et financière.

Vous souhaitez échanger, revendre ou donner un bien ? Pour connaître toutes les bonnes adresses, consultez le guide du réemploi sur www.intradel.be.

RELEVÉ DU COMPTEUR D'EAU



Mai



					samedi	dimanche
					1 Fête du travail Fermeture recyparcs	2 MARCHÉ AUX PUCES
3 MARCHÉ	4	5 	6	7	8	9 Fête des mères MARCHÉ AUX PUCES
10 MARCHÉ	11	12 	13 Ascension Fermeture recyparcs	14	15 	16 MARCHÉ AUX PUCES
17 MARCHÉ	18	19 	20 DATE LIMITE D'INSCRIPTION 087/89 91 82	21	22	23 Pentecôte MARCHÉ AUX PUCES
24 Lundi de Pentecôte	25 Fermeture recyparcs 	26 	27 	28	29	30 MARCHÉ AUX PUCES
31 MARCHÉ						31

Conseils de recyclage et infos
service dans Liège Matin
VIVACITÉ
chaque jour dès 6h sur 89.4

Fostplus

Intradel
www.intradel.be

Juin

Les sacs jetables

20 minutes d'utilisation pour 400 ans de décomposition. Le sac plastique à usage unique présente un bien triste bilan écologique... Si beaucoup d'entre nous ont adopté le sac réutilisable aux caisses du supermarché, ce n'est pas toujours le cas dans les petits commerces.

Combien «oublent» leur sac réutilisable lorsqu'ils se rendent à la boulangerie ou à l'épicerie ? Et qui n'est jamais reparti de la pharmacie un petit sac à la main, dans lequel s'est perdu un tube de dentifrice ?

Mais ne soyons pas que négatifs. Depuis 2007, nous avons réduit notre consommation de sacs jetables de près de 80 %. A nous de jouer pour atteindre les 100 % !

RELEVÉ DU COMPTEUR D'EAU



Juin



Conseils de recyclage et infos
service dans Liège Matin
VIVACITÉ
chaque jour dès 6h sur 89.4

Fostplus

Intradel
www.intradel.be

	mardi	mercredi	jeudi	vendredi	samedi	dimanche	
	1	2	3	4	5	6	22
lundi						MARCHÉ AUX PUCES	
7 MARCHÉ	8	9	10	11	12	13 Fête des pères	23
						MARCHÉ AUX PUCES	
14 MARCHÉ	15	16	17	18	19	20	24
						MARCHÉ AUX PUCES	
21 MARCHÉ Eté	22	23	24	25	26	27	25
				Kermesse	Kermesse	Kermesse	
28	29	30					26
Kermesse	Kermesse						

INFOS ?
04/240 74 74



Juillet

Le pot de yaourt n'est pas un P.M.C.

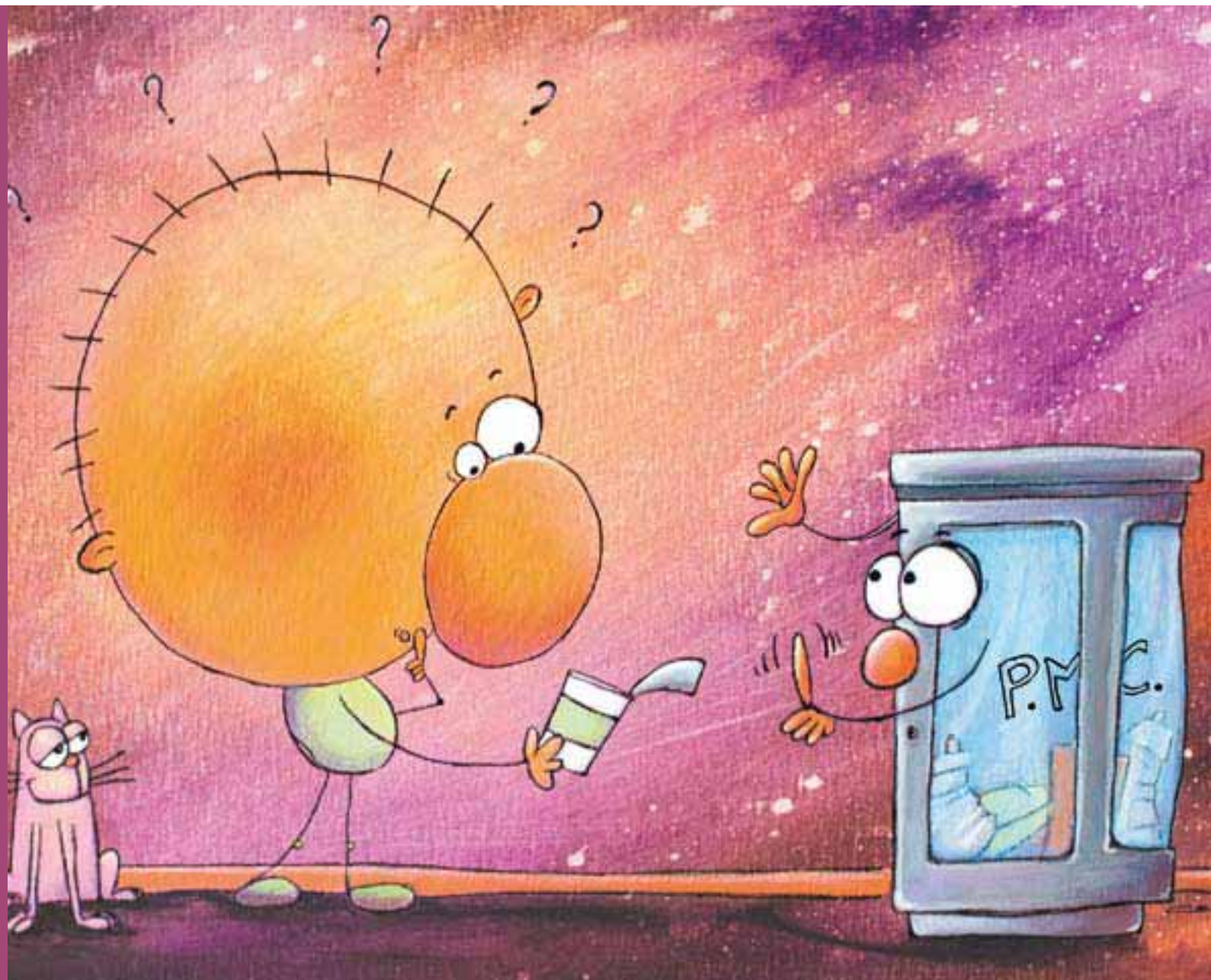
Votre sac bleu P.M.C. est un des outils de collecte en porte-à-porte de vos déchets. Ces trois lettres définissent le contenu autorisé :

- **P** = bouteilles et flacons en **P**lastique;
- **M** = emballages **M**étalliques : conserves, aérosols (alimentaires et cosmétiques), les plats et barquettes en aluminium (mais pas le papier aluminium), les couvercles et bouchons métalliques;
- **C** = **C**artons à boissons.

On ne peut donc pas y déposer les autres emballages et objets en plastique, comme la barquette de beurre, les sacs en plastique ou... le pot de yaourt. Ces derniers doivent être jetés avec vos déchets tout-venant (sac poubelle ou conteneur gris). Sinon gare à la main rouge !

Consultez le guide de tri PMC au dos du présent calendrier.

RELEVÉ DU COMPTEUR D'EAU



Août

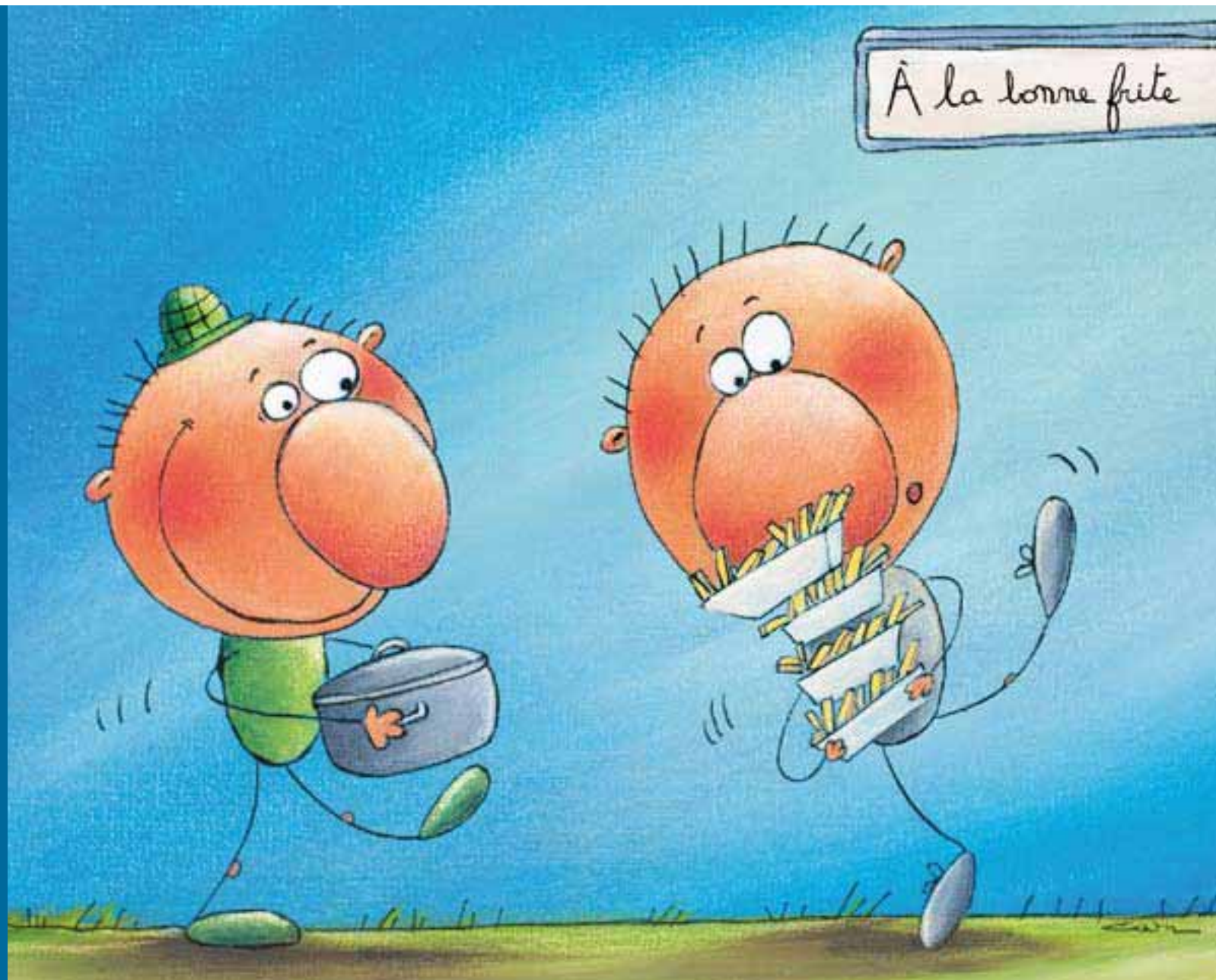
Et pourquoi pas en casserole ?

C'est bien connu, nous, les Belges, sommes de grands mangeurs de frites. Il y a les frites «maison», puis il y a celles que l'on va chercher chez le marchand.

Mais quand il s'agit d'en ramener pour tout le monde, pourquoi ne pas emporter sa casserole ? Elles sont tout aussi bonnes, mais c'est surtout un «emballage» bien plus facile à transporter, plus présentable à table, économe et... zéro déchet !

Fini d'utiliser un ravier en plastique à usage unique qui termine sa triste et courte vie dans les ordures ménagères. Pensez à la casserole !

RELEVÉ DU COMPTEUR D'EAU



Août



dimanche

lundi	mardi	mercredi	jeudi	vendredi	samedi	dimanche
2 MARCHÉ	3	4	5	6	7	1 MARCHÉ AUX PUCES
9 MARCHÉ	10	11	12	13	14	8 MARCHÉ AUX PUCES
16 MARCHÉ	17	18	19	20	21	15 Assomption MARCHÉ AUX PUCES
23 MARCHÉ	24	25	26	27	28 MARCHÉ NOCTURNE	22 MARCHÉ AUX PUCES
30 MARCHÉ	31			29	29 MARCHÉ AUX PUCES	

Conseils de recyclage et infos
service dans Liège Matin
VIVACITÉ
chaque jour dès 6h sur 89.4

Fostplus

Intradel
www.intradel.be

Septembre

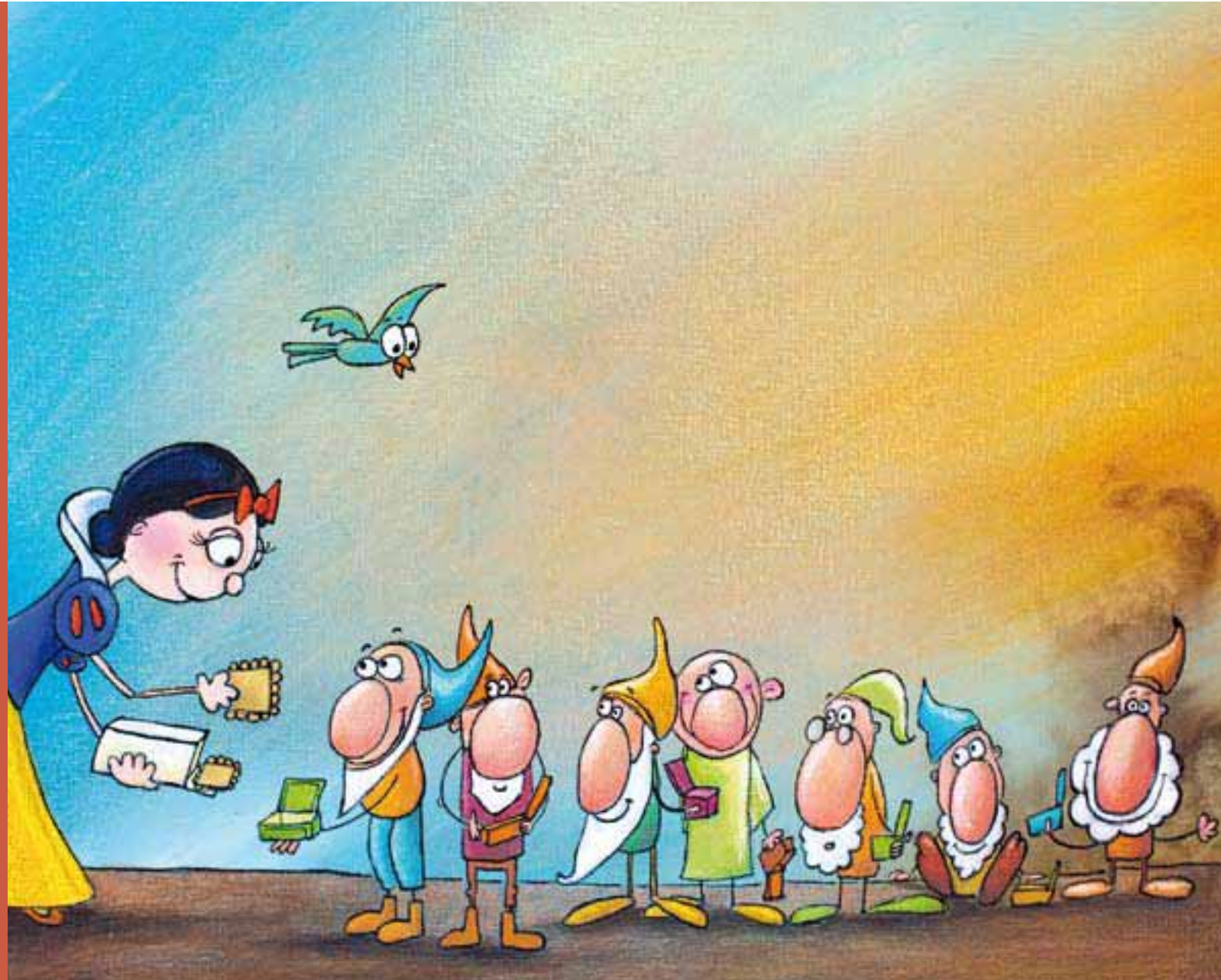
Attention aux portions individuelles !

Que l'on soit à l'école ou au boulot, la collation de «dix heures» est un petit moment précieux qui nous aide à patienter jusqu'à midi. Mais pourquoi opter pour la portion individuelle, totalement indigeste pour l'environnement ?

D'autant plus qu'en y regardant de plus près, la portion individuelle est toujours plus chère que le même biscuit dans son emballage «grand format».

Pensez à la gourde ou au thermos pour vos boissons. Et pour votre fruit ou autre collation, pensez à la boîte à tartine ou à une boîte de conservation.

RELEVÉ DU COMPTEUR D'EAU



Septembre



Conseils de recyclage et infos
service dans Liège Matin
VIVACITÉ
chaque jour dès 6h sur 89.4

Fostplus

Intradel
www.intradel.be

		mercredi	jeudi	vendredi	samedi	dimanche	
		1	2	3	4	5	35
lundi	mardi					MARCHÉ AUX PUCES	
6 MARCHÉ	7	8	9	10	11 Journées du Patrimoine	12 Journées du Patrimoine	36
						MARCHÉ AUX PUCES	
13 MARCHÉ	14	15	16	17	18	19	37
						MARCHÉ AUX PUCES	
20 MARCHÉ	21 Automne	22	23 DATE LIMITE D'INSCRIPTION 087/89 91 82	24	25	26	38
						MARCHÉ AUX PUCES	
27 Fête de la Communauté française MARCHÉ Administration communale fermée	28	29	30				39

INFOS ?
04/240 74 74



Octobre

Halte au gaspillage alimentaire

Certains chiffres annoncent que près d'1/4 de la nourriture produite est jetée sans même être consommée ! A l'échelle de votre poubelle, cela représente tout de même un sacré poids... Et un sacré gaspillage.

Pour éviter le gaspillage alimentaire, quelques règles s'imposent :

- Inventoriez votre réfrigérateur et vos armoires : savoir ce que l'on a, c'est éviter les achats en double;
- Faites une liste des courses et une liste des menus de la semaine;
- Vérifiez, dans le magasin, les dates de péremption des produits;
- Respectez la chaîne du froid (utilisez les frigo-box et rangez rapidement les aliments devant être placés dans le frigo ou le congélateur);
- Conservez correctement vos aliments;
- Apprenez à accommoder les restes...

Des conseils simples qui, bien appliqués, doivent vous aider à réduire votre production de déchets alimentaires.

RELEVÉ DU COMPTEUR D'EAU



Octobre










Conseils de recyclage et infos
service dans Liège Matin
VIVACITÉ
chaque jour dès 6h sur 89.4

Fostplus

Intradel
www.intradel.be

INFDS ?
04/240 74 74

				vendredi	samedi	dimanche	
				1	2	3	39
lundi	mardi	mercredi	jeudi			MARCHÉ AUX PUCES	
4 MARCHÉ	5	6 	7 	8	9	10 MARCHÉ AUX PUCES	40
11 MARCHÉ	12	13 	14  	15	16 Collecte de jouets dans les recyparcs	17 MARCHÉ AUX PUCES	41
18 MARCHÉ	19	20 	21	22	23  Foire aux Noix	24 MARCHÉ AUX PUCES Foire aux Noix	42
25 MARCHÉ	26	27 	28 	29	30 	31  Passage à l'heure d'hiver (-1h) Halloween MARCHÉ AUX PUCES	43

Novembre

Non aux lingettes jetables

On les dit pratiques et plus efficaces que les anciennes méthodes. Elles sont surtout très chères et constituent une véritable plaie pour notre environnement. Les lingettes jetables ne sont, finalement, qu'un phénomène de mode à contre-courant de toute logique environnementale.

Les lingettes jetables sont...

- Mauvaises pour votre portefeuille : nettoyer sa maison avec des lingettes, c'est augmenter jusqu'à 15 fois le budget entretien;
- Mauvaises pour l'environnement : elles produisent des déchets non recyclables, alors que la plupart des flacons de produits d'entretien classiques sont triés. Sans oublier que certaines sont imbibées de produits explicitement «dangereux» pour la nature.

Préférez donc les lavettes réutilisables, ou encore mieux les lavettes microfibrés qui ne nécessitent même plus de produits d'entretien.

RELEVÉ DU COMPTEUR D'EAU



Novembre



Conseils de recyclage et infos
service dans Liège Matin
VIVACITÉ
chaque jour dès 6h sur 89.4

Fostplus

Intradel
www.intradel.be

lundi	mardi	mercredi	jeudi	vendredi	samedi	dimanche	
1 Toussaint Congé d'automne	2 Fermeture recyparcs <i>Administration communale fermée</i> Congé d'automne	3 Congé d'automne 	4 Congé d'automne	5 Congé d'automne	6 ○	7 MARCHÉ AUX PUCES	44
8 MARCHÉ	9	10 	11 Armistice de 1918 Fermeture recyparcs	12	13 ◐ Report 	14 MARCHÉ AUX PUCES	45
15 MARCHÉ <i>Administration communale fermée</i>	16	17 	18	19	20	21 ● MARCHÉ AUX PUCES	46
22 MARCHÉ	23	24 	25  DATE LIMITE D'INSCRIPTION 087/89 91 82 	26	27	28 ◑ MARCHÉ AUX PUCES	47
29 MARCHÉ 	30						48

Décembre

Collecte des huiles usagées

Arrêtons de jeter nos huiles usagées dans l'évier ou dans la nature !

Huile de friture, huile de fondue, huile de moteur... Elles sont désormais toutes collectées dans les recyparc où des programmes de recyclage leur sont spécialement destinés.

Elles peuvent ainsi être mélangées à du gasoil pour se transformer en combustible diesel moins polluant. Certaines peuvent même servir à la production d'électricité verte.

Mais pour qu'elles soient réutilisables, il ne faut surtout pas les mélanger avec d'autres produits (eau, solvant, autres huiles...).

Et quand on sait qu'une seule goutte d'huile usagée peut polluer 1.000 litres d'eau, cela vaut la peine de faire attention !

RELEVÉ DU COMPTEUR D'EAU



Décembre



Conseils de recyclage et infos
service dans Liège Matin
VIVACITÉ
chaque jour dès 6h sur 89.4

Fostplus

Intradel
www.intradel.be

INFDS ?
04/240 74 74

		mercredi	jeudi	vendredi	samedi	dimanche	
		1	2	3	4	5	48
lundi	mardi					MARCHÉ AUX PUCES	
6 Saint-Nicolas MARCHÉ	7	8	9	10 Marché de Noël	11 Marché de Noël	12 Marché de Noël MARCHÉ AUX PUCES	49
13 MARCHÉ	14	15	16	17	18	19 MARCHÉ AUX PUCES	50
20 MARCHÉ	21 Hiver	22	23	24 Fermeture recyparcs	25 Noël Fermeture recyparcs	26 MARCHÉ AUX PUCES	51
27 MARCHÉ Vacances d'hiver	28 Vacances d'hiver	29 Vacances d'hiver	30 Vacances d'hiver	31 Saint-Sylvestre Fermeture recyparcs Vacances d'hiver	Bonne année ! 		52

Suivez le guide de tri des déchets d'emballages ménagers



PMC



Interdit



Papiers-cartons



Interdit



Collecte en porte-à-porte*, ficelés ou dans des caisses en carton résistantes

Autorisé	Remarques	Interdit
<ul style="list-style-type: none"> Sacs en papier et boîtes en carton Journaux, revues, dépliants Livres Papier à lettre et pour machine 	<ul style="list-style-type: none"> Enlevez le film plastique des journaux, revues et dépliants 	<ul style="list-style-type: none"> Papier souillé ou gras Papier peint Papier aluminium Papier cellophane

Collecte en porte-à-porte* dans le sac PMC

Autorisé	Remarques	Interdit
<ul style="list-style-type: none"> Bouteilles et flacons en Plastique Emballages Métalliques (aussi : aérosols alimentaires et cosmétiques, plats et barquettes en aluminium, couvercles et bouchons métalliques) Cartons à boissons 	<ul style="list-style-type: none"> Entièrement vide Volume maximum : 8 litres Pas de bidons en plastique accrochés aux liens de fermeture du sac PMC 	<ul style="list-style-type: none"> Tous les autres emballages et objets en plastique (ex. pots, barquettes, sacs en plastique, films) Emballages qui ont contenu des substances toxiques, corrosives ou de l'huile de moteur Papier aluminium Frigolite



Bouteilles et bocaux en verre transparent



Interdit



A déposer dans les bulles*: verre incolore et coloré séparé

Autorisé	Remarques	Interdit
<ul style="list-style-type: none"> Bouteilles, bocaux et flacons en verre transparent 	<ul style="list-style-type: none"> Entièrement vide Pas de couvercles ni de bouchons 	<ul style="list-style-type: none"> Verre résistant aux hautes températures (ex. plats allant au four, plaques vitrocéramiques) Porcelaine et céramique Récipients en terre cuite Opaline et cristal Verre plat tel que vitres et miroirs Ampoules et tubes néon

*ou via le recyparc