



*Réduisons notre
empreinte écologique*

**Au 1^{er} janvier, les conteneurs
à puce arrivent**

**INFOS ?
04/240 74 74**

Fostplus 


MOINS DE DÉCHETS
On n'est pas obligé de jeter

Seraing Calendrier 2010


www.intradel.be

A partir du 1^{er} janvier 2010 Place aux conteneurs à puce !

Savez-vous qu'en moyenne, chaque citoyen de la zone Intradel produit \pm 450 kg de déchets ménagers par an ! Soit plus d'un kilo par jour.

Grâce à vos efforts, plus de 240 kg par habitant sont déjà recyclés chaque année grâce aux collectes en porte-à-porte de P.M.C. (sac bleu), papiers cartons, bulles à verre et grâce aux recyparcs qui ont inscrit le tri dans les habitudes des ménages.

Les déchets ménagers appelés "tout-venant" représentent annuellement 175 kg par habitant. Ils sont actuellement valorisés par incinération à Herstal pour être transformés en énergie électrique.

INFOS ?
04/240 74 74

C'est bien, mais... 50 % de ces déchets "tout-venant" sont organiques et biodégradables, si ils sont collectés séparément, ils peuvent être recyclés par biométhanisation, un procédé permettant la production d'énergie verte et de compost de qualité.



Intradel
www.intradel.be



Les déchets organiques dans le conteneur VERT



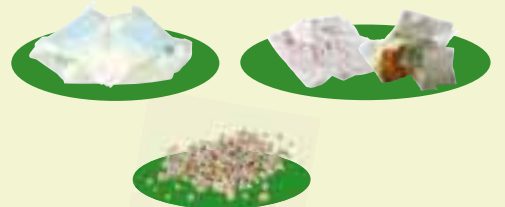
DÉCHETS DE CUISINE



PETITS DÉCHETS DE JARDIN



AUTRES DÉCHETS



LITIÈRES BIODÉGRADABLES POUR ANIMAUX



Interdits...

- Films plastique
- Lingettes
- Emballages plastique
- Langes d'adultes
- Litières non-biodégradables

A jeter dans le conteneur gris des déchets «tout-venant»

Les déchets tout-venant dans le conteneur GRIS



Interdits...

- Les déchets recyclables et les déchets dangereux sont interdits dans le conteneur. Déposez-les aux collectes sélectives d'emballages ou aux recyparcs.

ATTENTION

Les conteneurs à puce sont rattachés à l'habitation et non pas au ménage. **EN CAS DE DÉMÉNAGEMENT, ils doivent rester sur place.** Tout comme pour vos différents compteurs, gaz, eau, électricité, **vous devez remplir un document de changement de domicile** qui est à **votre disposition dans votre administration communale** ainsi que sur le site internet d'Intradel.

www.intradel.be

LES TRUCS ET ASTUCES DES CONTENEURS À PUCE

Comment puis-je entretenir mon conteneur ?

Pour garder votre conteneur propre, **disposez dans le fond des feuilles de journal froissées.**

N'hésitez pas à **emballer vos déchets organiques dans des sachets de pain ou des sacs biodégradables.** Pour le nettoyage, utilisez simplement de l'eau chaude additionnée de vinaigre ou de bicarbonate de soude.



Puis-je mettre un sachet en plastique dans mes conteneurs ?

Dans le conteneur gris tout-venant, vous pouvez y mettre du plastique sans aucun problème. Par contre, **ils sont exclus du conteneur organique.**

Vous pouvez cependant **utiliser des sacs biodégradables** ou encore des sachets en papier (sac à pain...).



Comment faire pour éviter les odeurs qui se dégagent de mon conteneur de déchets organiques ?

Pour éviter les odeurs, la meilleure chose à faire consiste à envelopper les résidus alimentaires surtout de viande dans du **papier journal** ou du **papier essuie-tout usagés.** Votre conteneur restera ainsi plus propre, et vous éviterez que la nourriture gèle et se colle aux parois de votre conteneur durant l'hiver.

Le **bicarbonate de soude** et le **vinaigre blanc** neutralisent les odeurs. Vous pouvez également couvrir les résidus alimentaires avec des **feuilles** ou d'autres **résidus de jardinage**, de la **sciure de bois** (non traitée).



Comment éviter d'avoir des asticots dans mon conteneur vert ?

Emballer les aliments délicats (viandes...) en petite quantité, **utilisez des sacs biodégradables, sachets de pain, feuilles de papier journal**. Saupoudrez de temps en temps du **sel**, de la **sciure de bois** (non traitée) ou du **bicarbonate de soude** dans votre conteneur.

Évitez de laisser le conteneur dehors. S'il ne vous est pas possible de le rentrer, placez-le à l'ombre. Enfin, par grande chaleur, il est conseillé de sortir son conteneur plus régulièrement.



Mon conteneur a été volé ?

Lorsque vous constatez le vol,

prévenez notre call center au 04 240 74 74.

La puce électronique de votre conteneur sera désactivée et personne ne pourra l'utiliser.

Ainsi, vous ne courez pas le risque d'avoir à payer d'autres déchets que les vôtres. D'autre part, dès le vol signalé, un nouveau conteneur vous sera livré.

Dois-je sortir mes conteneurs à chaque collecte ?

Il vous est conseillé de sortir les conteneurs quand ceux-ci sont pleins. Ils peuvent être sortis de manière indépendante. Toutefois, leur gestion peut varier en fonction des saisons. Il paraît logique de présenter le conteneur des organiques plus régulièrement en été. En hiver, il pourra être présenté à la collecte de manière plus espacée.



INFOS ?
04/240 74 74



Mon conteneur est cassé ou a été vandalisé. Que dois-je faire ?

Contactez notre CALL CENTER au 04 240 74 74.

Intradel prendra en charge les réparations nécessaires (ex : changement des roues) ou, le cas échéant, le remplacement de votre conteneur.

Le guide de tri de mes conteneurs à puce !

INFOS ?
04/240 74 74

Les déchets organiques dans le conteneur VERT



DÉCHETS DE CUISINE



Les déchets tout-venant dans le conteneur GRIS



Interdits...

- Les déchets recyclables et les déchets dangereux sont interdits dans le conteneur.

Déposez-les aux collectes sélectives d'emballages ou aux recyparcs.

ATTENTION

Les conteneurs à puce sont rattachés à l'habitation et non pas au ménage. **EN CAS DE DÉMÉNAGEMENT, ils doivent rester sur place.** Tout comme pour vos différents compteurs, gaz, eau, électricité, **vous devez remplir un document de changement de domicile** qui est à votre disposition dans votre administration communale ainsi que sur le site internet d'Intradel.



PETITS DÉCHETS DE JARDIN



AUTRES DÉCHETS

LITIÈRES BIODÉGRADABLES POUR ANIMAUX



Interdits...

- Films plastique
- Lingettes
- Emballages plastique
- Langes d'adultes
- Litières non-biodégradables

A jeter dans le conteneur gris des déchets «tout-venant»



TRUCS ET ASTUCES POUR BIEN GÉRER SON CONTENEUR DE DÉCHETS ORGANIQUES

- Emballez vos déchets d'aliments délicats (comme la viande), en petites portions, dans une feuille de papier journal, un sachet à pain en papier ou un sac biodégradable.
- Pour neutraliser les odeurs, versez un peu de vinaigre dans votre conteneur.
- Placez, de préférence, votre conteneur à l'ombre.
- En période de forte chaleur, présentez votre conteneur à la collecte régulièrement.

RECYPARCS QUI DESSERVENT LA COMMUNE

RECYPARC DE SERAING 1

Rue Marnix • 4100 SERAING • Tél : 04/337 87 05

RECYPARC DE SERAING 2

Rue du Fort • 4100 BONCELLES • Tél : 04/336 20 39

RECYPARC DE SERAING 3

Rue Burnonville • 4101 JEMEPPE • Tél : 04/233 00 39

Du mardi au vendredi :

de 9h00 à 12h30 et de 13h00 à 17h00

Samedi : de 8h30 à 12h30 et de 13h00 à 17h00

Fermeture les dimanches et lundis.

Pour information, lorsqu'un jour férié tombe un lundi, les recyparcs sont systématiquement fermés le mardi qui suit pour permettre aux transporteurs d'évacuer et de remplacer les conteneurs du samedi.

Seraing

Place communale à 4100 Seraing • Tél : 04/330 83 11 • Fax : 04/330 83 59
Site : www.seraing.be • E-mail : ville.seraing@seraing.be

Légende

Ordures ménagères



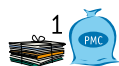
> Pour les zones de collectes des sacs (oranges) :
tous les jeudis.



> Pour les zones de collectes par conteneurs à puce :
tous les vendredis.

ATTENTION : Si vous bénéficiez d'une DÉROGATION pour rester aux sacs, votre jour de collecte est le vendredi (jour des conteneurs).

Papiers-cartons et sacs bleus P.M.C



> **ZONE 1 collectés 1 mardi sur 2**

Jemeppe + quartier de l'hôtel de Ville de Seraing (îlot compris entre le quai Sadoine, la rue cockerill, l'esplanade de l'Avenir, les rues Goffart, Ferrer, la rue de la Barrière, le quartier Molinay (îlot compris entre les rues Janson, de Marnix et Pertuis, les rue Hôpital, Dolet, Six Bonniers et G.d'Orange, les rues Haut Pré, Fontaine, Buisson, Ruisseau et Wathieu, la place du Pairay et la rue des Ecoliers, la rue Boverie et la Vieille Espérance) + le quartier Est des Biens communaux (îlot compris entre les rues Pairay, Lahaut, Vecquée et de Hamoir, la rue des Liserons et la rue des Villas, la rue de Rotheux et la rue de la Colline).



> **Zone 2 collectés 1 vendredi sur 2**

Les quartiers du Val Saint-Lambert et de l'Air Pur (îlot compris entre les rues du Val Saint-Lambert et du Many, le Zoning de la Boverie, l'avenue de la Concorde, le quartier du Pré Soray, les rues Coopération, Jeunesse et Ecuireuil, la rue des Nations Unies et les avenues des Aisements et Europe, le quartier du Bois de l'Abbaye), Boncelles, Ougrée et le dessus de la Chatqueue (depuis la rue des Chanterelles, l'avenue des Champs et la rue du Fort).

Marchés

- MARCHÉ 1 > Esplanade de l'Avenir à Seraing, le lundi et le vendredi matin
- MARCHÉ 2 > Place des quatre Grands à Jemeppe, le mardi matin
- MARCHÉ 3 > Esplanade de la Rose à Ougrée, le mercredi matin
- MARCHÉ 4 > Place Merlot à Seraing, le samedi matin



Les **collectes gratuites des encombrants** sont organisées à la demande au Service des Travaux au **04/330 86 69**. Le délai d'attente est de l'ordre de 1 à 2 semaines.



Une collecte spéciale des sapins de Noël est organisée par le service des Travaux selon le calendrier suivant :

> lundi 18/01	Jemeppe
> mardi 19/01	Jemeppe
> mercredi 20/01	Boncelles
> jeudi 21/01	Boncelles
> lundi 25/01	Seraing
> mardi 26/01	Seraing
> mercredi 27/01	Ougrée
> jeudi 28/01	Ougrée

Les sapins seront obligatoirement déposés sur le trottoir pour 7h30 du premier jour de ramassage prévu sur le territoire de l'ancienne entité communale.

Chaque rue débarrassée des sapins sera repertoriée en temps réel de manière telle qu'un sapin déposé après le passage du camion soit considéré comme un dépôt clandestin pouvant entraîner l'application d'amendes administratives.

Traquez les fuites et allégez votre budget eau.

En comparant vos consommations mensuelles, vous détecterez rapidement toute anomalie dans vos dépenses en eau. Les cases compteur d'eau qui jalonnent votre calendrier vous rappellent d'effectuer ce petit contrôle.

Relevé du compteur d'eau



Janvier

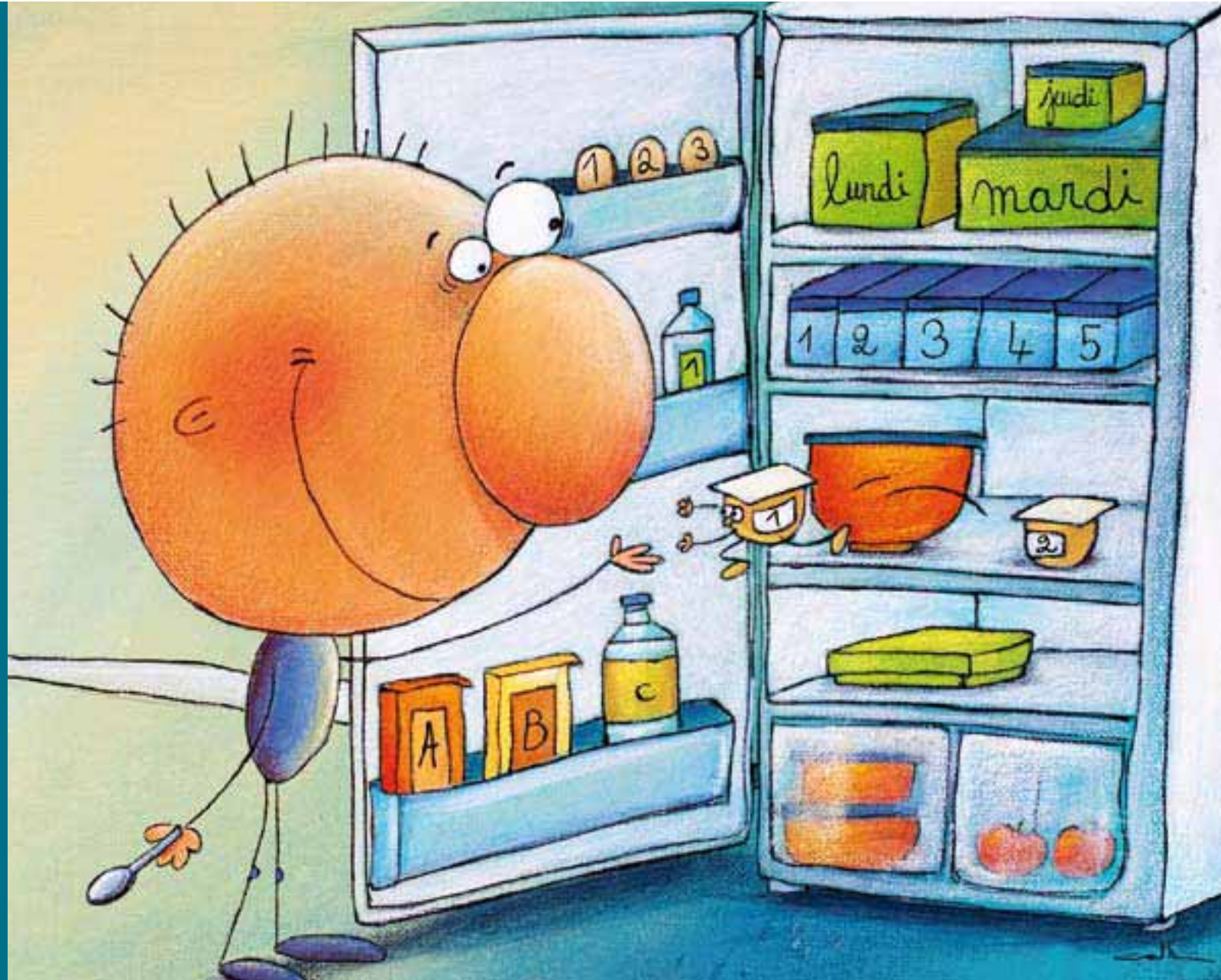
Bien gérer son frigo

Saviez-vous que la température n'est pas la même partout dans votre frigo ?

- Le point le plus froid est l'étagère inférieure (2°C) : idéal pour la viande, la charcuterie et le poisson;
- Les étagères du milieu (4-5°C) et du haut (8°C) peuvent accueillir les produits laitiers, les restes (dans des récipients adaptés et hermétiques), les gâteaux...
- Les bacs du bas (jusqu'à 10°C) sont destinés aux fruits et légumes;
- Les compartiments ou les étagères à l'intérieur de la porte sont les parties les plus chaudes (10-15°C) : boissons, moutarde, œufs et beurre y sont les bienvenus.

Quand on sait que les aliments périmés représentent près de 7% de nos déchets, il est important de bien gérer son frigo. Alors, n'oubliez pas de le nettoyer régulièrement, de surveiller les dates de péremption, de noter la date d'ouverture des produits...

RELEVÉ DU COMPTEUR D'EAU



Janvier



Les sapins doivent être dégarnis de toute décoration.

Conseils de recyclage et infos
service dans Liège Matin
VIVACTE
chaque jour dès 6h sur 90.5

Fostplus

Intradel
www.intradel.be

INFDS ?
04/240 74 74

ATTENTION

Si vous bénéficiez d'une DÉROGATION pour rester aux sacs, votre jour de collecte est le vendredi (jour des conteneurs).

				vendredi	samedi	dimanche
				1 Jour de l'an Fermeture recyparcs MARCHÉ 1	2 MARCHÉ 4 Reports 	3 Epiphanie 53
4 MARCHÉ 1	5 MARCHÉ 2	6 MARCHÉ 3	7	8 MARCHÉ 1 	9 MARCHÉ 4	10 1
11 MARCHÉ 1	12 MARCHÉ 2 	13 MARCHÉ 3	14	15 MARCHÉ 1 	16 MARCHÉ 4	17 2
18 MARCHÉ 1 Jemeppe	19 MARCHÉ 2 Jemeppe	20 MARCHÉ 3 Boncelles	21 Boncelles	22 MARCHÉ 1 	23 MARCHÉ 4	24 3
25 MARCHÉ 1 Seraing	26 MARCHÉ 2 Seraing	27 MARCHÉ 3 Ougrée	28 Ougrée	29 MARCHÉ 1 	30 MARCHÉ 4	31 4

Février

Stop pub !

Saviez-vous, qu'en moyenne, votre boîte aux lettres accueille entre 25 et 40 kg de toutes-boîtes ?

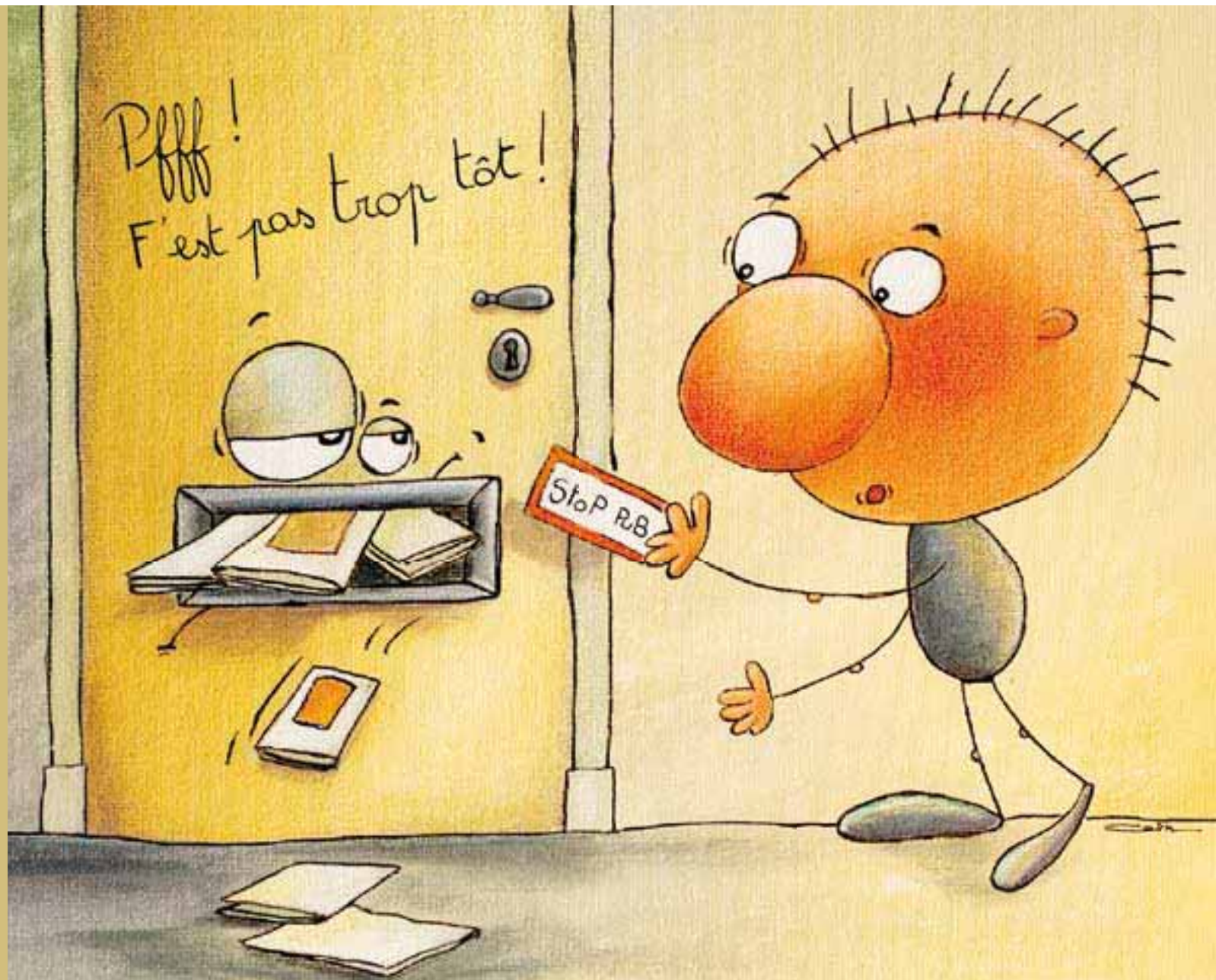
A l'échelle de la région wallonne, cela représente près de 50.000 tonnes de papier ! Du papier qu'il faut produire, transporter...

Si ces prospectus publicitaires et autres journaux gratuits ne vous intéressent pas, vous pouvez afficher votre «STOP PUB», l'autocollant proposé par Intradel et la Région wallonne.

Seules la publicité non adressée et la presse gratuite non adressée sont concernées. Tous les imprimés qui mentionnent vos coordonnées, même la publicité, seront distribués normalement.

L'autocollant STOP Pub est disponible dans les recyparcs ou sur simple demande à info@intradel.be.

RELEVÉ DU COMPTEUR D'EAU



Février



Conseils de recyclage et infos
service dans Liège Matin
VIVACTÉ
chaque jour dès 6h sur 90.5

Fostplus

Intradel
www.intradel.be

lundi	mardi	mercredi	jeudi	vendredi	samedi	dimanche
1 MARCHÉ 1	2 Chandeleur MARCHÉ 2	3 MARCHÉ 3	4	5 MARCHÉ 1	6 MARCHÉ 4	7
8 MARCHÉ 1	9 MARCHÉ 2	10 MARCHÉ 3	11	12 MARCHÉ 1	13 MARCHÉ 4	14 Saint-Valentin
15 MARCHÉ 1 Congé de Carnaval	16 Mardi gras MARCHÉ 2 Congé de Carnaval	17 MARCHÉ 3 Congé de Carnaval	18 Congé de Carnaval	19 MARCHÉ 1 Congé de Carnaval	20 MARCHÉ 4	21
22 MARCHÉ 1	23 MARCHÉ 2	24 MARCHÉ 3	25	26 MARCHÉ 1	27 MARCHÉ 4	28

ATTENTION
Si vous bénéficiez d'une DÉROGATION pour rester aux sacs,
votre jour de collecte est le vendredi (jour des conteneurs).

INFOS ?
04/240 74 74

Mars

L'eau du robinet

Chez nous, pour se servir un verre d'eau fraîche, il suffit de tendre le bras et de tourner le robinet. Un geste simple, que nous envient des millions d'êtres humains... Alors, pourquoi bouder notre plaisir ?

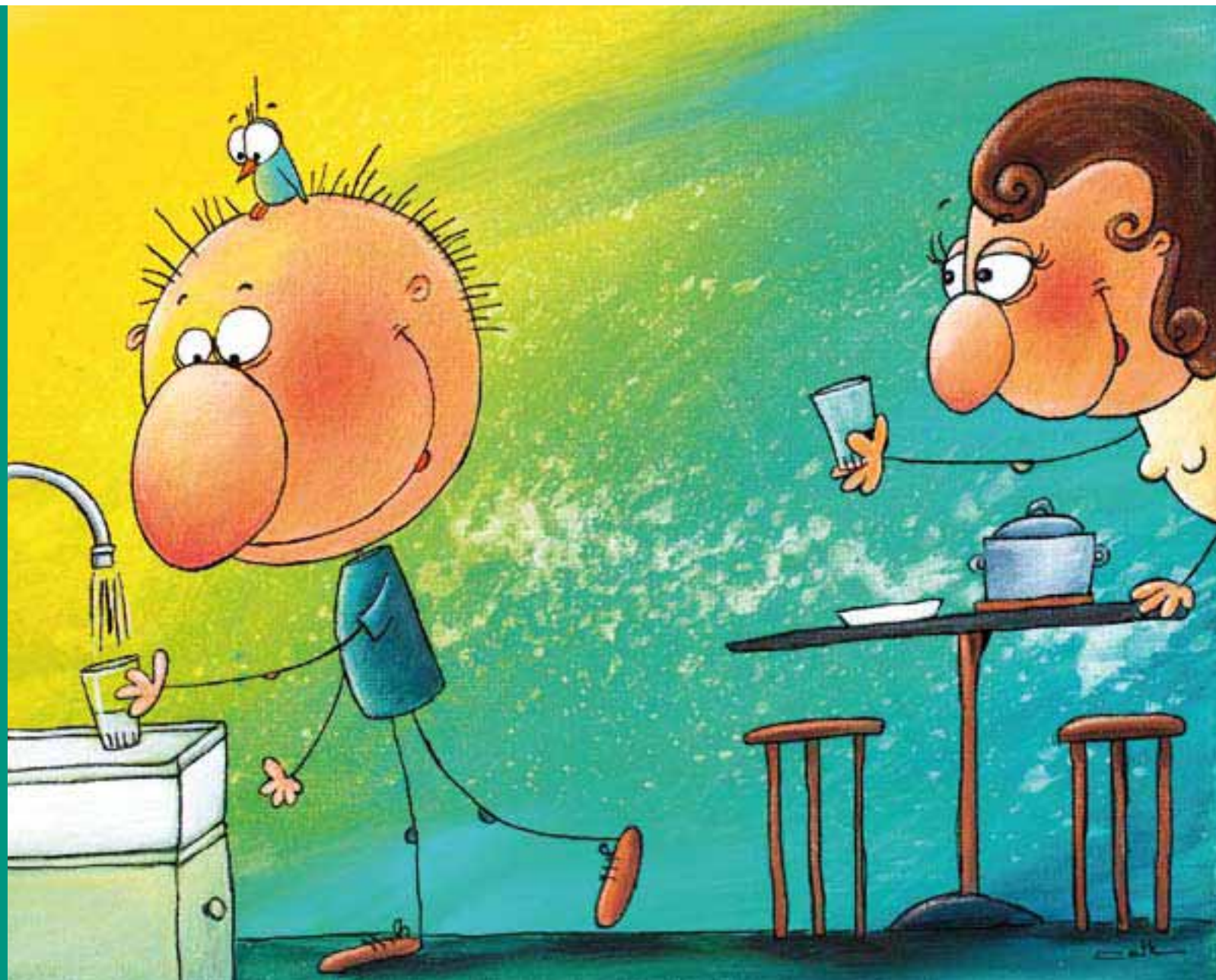
L'eau de notre robinet...

- Est potable;
- Est le produit alimentaire le plus contrôlé de Belgique, analysé tous les jours en laboratoire;
- Contient des minéraux indispensables pour notre santé et répond aux besoins de notre corps en matière d'hydratation;
- Est respectueuse de l'environnement car elle ne génère aucun déchet : ni d'emballage, ni de transport;
- Ne contient ni sucre, ni colorant, ni conservateur...
- Est disponible partout, 7j/7 et 24h/24...

L'eau... on peut la boire sans modération.
A votre santé !



RELEVÉ DU COMPTEUR D'EAU



Mars



Conseils de recyclage et infos
service dans Liège Matin
VIVACITÉ
chaque jour dès 6h sur 90.5

Fostplus

Intradel
www.intradel.be

lundi	mardi	mercredi	jeudi	vendredi	samedi	dimanche
1 MARCHÉ 1	2 MARCHÉ 2	3 MARCHÉ 3	4	5 MARCHÉ 1	6 MARCHÉ 4	7
8 MARCHÉ 1	9 MARCHÉ 2	10 MARCHÉ 3	11	12 MARCHÉ 1	13 MARCHÉ 4	14
15 MARCHÉ 1 ○	16 MARCHÉ 2	17 MARCHÉ 3	18	19 MARCHÉ 1	20 MARCHÉ 4	21 Printemps
22 Journée mondiale de l'eau MARCHÉ 1	23 MARCHÉ 2 ◐	24 MARCHÉ 3	25	26 MARCHÉ 1	27 MARCHÉ 4	28 Passage à l'heure d'été (+1h)
29 MARCHÉ 1 ●	30 MARCHÉ 2	31 MARCHÉ 3	<p>ATTENTION Si vous bénéficiez d'une DÉROGATION pour rester aux sacs, votre jour de collecte est le vendredi (jour des conteneurs).</p>			

INFOS ?
04/240 74 74



Avril

Le compostage à domicile

Le compostage est un procédé naturel de dégradation des déchets organiques.

Pour obtenir un «bon compost», trois règles simples s'appliquent :

1. Mélangez les différents types de déchets (les déchets culinaires et de jardin);
2. Aérez votre compost et brassez-le pour faire circuler l'oxygène, indispensable pour le fonctionnement des micro-organismes responsables du compostage;
3. Veillez à ce que le mélange ne soit ni trop sec (il faut alors humidifier en l'arrosant), ni trop humide (il faut alors l'assécher en ajoutant des feuilles mortes ou en le mélangeant avec de la terre).

Guide sur le compostage à domicile disponible sur info@intradel.be ou 04/240 75 21.

RELEVÉ DU COMPTEUR D'EAU

--	--	--	--	--	--	--	--	--	--



Avril



Conseils de recyclage et infos
service dans Liège Matin
VIVACTÉ
chaque jour dès 6h sur 90.5

Fostplus

Intradel
www.intradel.be

ATTENTION
Si vous bénéficiez d'une DÉROGATION pour rester aux sacs,
votre jour de collecte est le vendredi (jour des conteneurs).

			jeudi	vendredi	samedi	dimanche	
			1	2 MARCHÉ 1	3 MARCHÉ 4	4 Pâques	13
lundi	mardi	mercredi					
5 Lundi de Pâques MARCHÉ 1 Vacances de Printemps	6 Fermeture recyparcs MARCHÉ 2 Vacances de Printemps	7 MARCHÉ 3 Vacances de Printemps	8 Vacances de Printemps	9 MARCHÉ 1 Vacances de Printemps	10 MARCHÉ 4 Vacances de Printemps	11	14
12 MARCHÉ 1 Vacances de Printemps	13 MARCHÉ 2 Vacances de Printemps	14 MARCHÉ 3	15 Vacances de Printemps	16 MARCHÉ 1 Vacances de Printemps	17 MARCHÉ 4 Vacances de Printemps	18	15
19 MARCHÉ 1	20 MARCHÉ 2	21 MARCHÉ 3	22	23 MARCHÉ 1	24 MARCHÉ 4	25	16
26 MARCHÉ 1	27 MARCHÉ 2	28 MARCHÉ 3	29	30 MARCHÉ 1			17

INFOS ?
04/240 74 74

Mai

Et si on pensait “réemploi”

Le principe du réemploi, c'est prolonger la vie des objets. Plusieurs pistes sont alors possibles...

- **La réparation.** Avant d'acheter du neuf, pourquoi ne pas réparer l'ancien ? Faites-le vous-même et découvrez-vous des talents cachés, ou confiez cette tâche à une connaissance ou un professionnel;
- **La réutilisation.** Avec un brin d'imagination, nombre d'objets peuvent avoir une autre finalité, une autre... raison d'être;
- **Le don.** L'objet que vous ne voulez plus ou le vêtement que vous ne porterez plus peuvent faire le bonheur d'autres personnes. Les membres de votre famille, vos voisins ou amis, le CPAS... Les pistes pour une deuxième vie sont nombreuses;
- **L'échange.** Le troc, c'est vieux comme le monde ! Que ce soit entre amis ou dans les bourses d'échange, des objets passent de mains en mains, tout en évitant la poubelle;
- **La vente.** Après tout, certains objets conservent une certaine valeur même après quelques années. La revente, c'est une bonne solution écologique et financière.

Vous souhaitez échanger, revendre ou donner un bien ? Pour connaître toutes les bonnes adresses, consultez le guide du réemploi sur www.intradel.be.

RELEVÉ DU COMPTEUR D'EAU



Mai



lundi

mardi

mercredi

jeudi

vendredi

samedi

dimanche

3 MARCHÉ 1

4 MARCHÉ 2

5 MARCHÉ 3

6

7 MARCHÉ 1

1 **Fête du travail**
Fermeture recyparcs
MARCHÉ 4

2

10 MARCHÉ 1

11 MARCHÉ 2

12 MARCHÉ 3

13 **Ascension**
Fermeture recyparcs

14 MARCHÉ 1

8 MARCHÉ 4

Report

9 **Fête des mères**

17 MARCHÉ 1

18 MARCHÉ 2

19 MARCHÉ 3

20

21 MARCHÉ 1

15 MARCHÉ 4

16

24 **Lundi de Pentecôte**
MARCHÉ 1

25 Fermeture recyparcs
MARCHÉ 2

26 MARCHÉ 3

27

28 MARCHÉ 1

22 MARCHÉ 4

23 **Pentecôte**

31 MARCHÉ 1

INFOS ?
04/240 74 74

ATTENTION
Si vous bénéficiez d'une DÉROGATION pour rester aux sacs, votre jour de collecte est le vendredi (jour des conteneurs).

Conseils de recyclage et infos service dans Liège Matin
VIVACITÉ
chaque jour dès 6h sur 90.5

Fostplus

Intradel
www.intradel.be

17
18
19
20
21
22

Juin

Les sacs jetables

20 minutes d'utilisation pour 400 ans de décomposition. Le sac plastique à usage unique présente un bien triste bilan écologique... Si beaucoup d'entre nous ont adopté le sac réutilisable aux caisses du supermarché, ce n'est pas toujours le cas dans les petits commerces.

Combien «oublent» leur sac réutilisable lorsqu'ils se rendent à la boulangerie ou à l'épicerie ? Et qui n'est jamais reparti de la pharmacie un petit sac à la main, dans lequel s'est perdu un tube de dentifrice ?

Mais ne soyons pas que négatifs. Depuis 2007, nous avons réduit notre consommation de sacs jetables de près de 80 %. A nous de jouer pour atteindre les 100 % !

RELEVÉ DU COMPTEUR D'EAU



Juin



Conseils de recyclage et infos
service dans Liège Matin
VIVACITÉ
chaque jour dès 6h sur 90.5

Fostplus

Intradel
www.intradel.be

	mardi	mercredi	jeudi	vendredi	samedi	dimanche
	1 MARCHÉ 2 	2 MARCHÉ 3	3	4 MARCHÉ 1 	5 MARCHÉ 4	6
lundi	7 MARCHÉ 1	8 MARCHÉ 2 	9 MARCHÉ 3	10	11 MARCHÉ 1 	12 MARCHÉ 4 ○
	14 MARCHÉ 1	15 MARCHÉ 2 	16 MARCHÉ 3	17	18 MARCHÉ 1 	19 MARCHÉ 4 ◐
	21 Été MARCHÉ 1	22 MARCHÉ 2	23 MARCHÉ 3	24	25 MARCHÉ 1 	26 MARCHÉ 4 ◑
	28 MARCHÉ 1	29 MARCHÉ 2 	30 MARCHÉ 3	<p>ATTENTION Si vous bénéficiez d'une DÉROGATION pour rester aux sacs, votre jour de collecte est le vendredi (jour des conteneurs).</p>		
						27
						28
						29
						30
						1
						2
						3
						4
						5
						6
						7
						8
						9
						10
						11
						12
						13
						14
						15
						16
						17
						18
						19
						20
						21
						22
						23
						24
						25
						26
						27
						28
						29
						30
						1
						2
						3
						4
						5
						6
						7
						8
						9
						10
						11
						12
						13
						14
						15
						16
						17
						18
						19
						20
						21
						22
						23
						24
						25
						26
						27
						28
						29
						30
						1
						2
						3
						4
						5
						6
						7
						8
						9
						10
						11
						12
						13
						14
						15
						16
						17
						18
						19
						20
						21
						22
						23
						24
						25
						26
						27
						28
						29
						30
						1
						2
						3
						4
						5
						6
						7
						8
						9
						10
						11
						12
						13
						14
						15
						16
						17
						18
						19
						20
						21
						22
						23
						24
						25
						26
						27
						28
						29
						30
						1
						2
						3
						4
						5
						6
						7
						8
						9
						10
						11
						12
						13
						14
						15
						16
						17
						18
						19
						20
						21
						22
						23
						24
						25
						26
						27
						28
						29
						30
						1
						2
						3
						4
						5
						6
						7
						8
						9
						10
						11
						12
						13
						14
						15
						16
						17
						18
						19
						20
						21
						22
						23
						24
						25
						26
						27
						28
						29
						30
						1
						2
						3
						4
						5
						6
						7
						8
						9
						10
						11
						12
						13
						14
						15
						16
						17
						18
						19
						20
						21
						22
						23
						24
						25
						26
						27
						28
						29
						30
						1
						2
						3
						4
						5
						6
						7
						8
						9
						10
						11
						12
						13
						14
						15
						16
						17
						18
						19
						20
						21
						22
						23
						24
						25
						26
						27
						28
						29
						30
						1
						2
						3
						4
						5
						6
						7
						8
						9
						10
						11
						12

Juillet

Le pot de yaourt n'est pas un P.M.C.

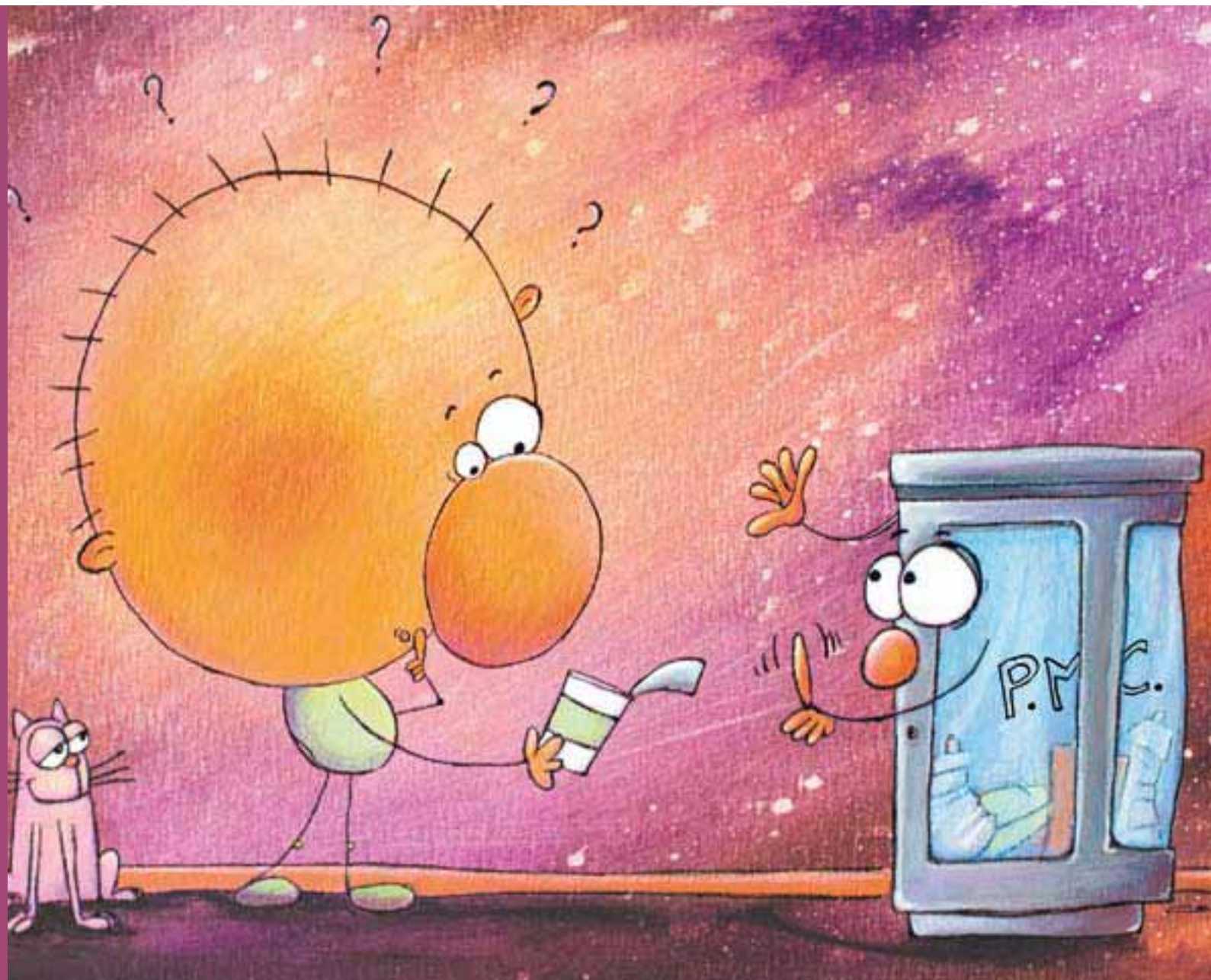
Votre sac bleu P.M.C. est un des outils de collecte en porte-à-porte de vos déchets. Ces trois lettres définissent le contenu autorisé :

- **P** = bouteilles et flacons en **P**lastique;
- **M** = emballages **M**étalliques : conserves, aérosols (alimentaires et cosmétiques), les plats et barquettes en aluminium (mais pas le papier aluminium), les couvercles et bouchons métalliques;
- **C** = **C**artons à boissons.

On ne peut donc pas y déposer les autres emballages et objets en plastique, comme la barquette de beurre, les sacs en plastique ou... le pot de yaourt. Ces derniers doivent être jetés avec vos déchets tout-venant (sac poubelle ou conteneur gris). Sinon gare à la main rouge !

Consultez le guide de tri PMC au dos du présent calendrier.

RELEVÉ DU COMPTEUR D'EAU



Juillet



Conseils de recyclage et infos
service dans Liège Matin
VIVACTE
chaque jour dès 6h sur 90.5

Fostplus

Intradel
www.intradel.be

ATTENTION
Si vous bénéficiez d'une DÉROGATION pour rester aux sacs,
votre jour de collecte est le vendredi (jour des conteneurs).

			jeudi	vendredi	samedi	dimanche
			1	2 MARCHÉ 1	3 MARCHÉ 4	4
lundi	mardi	mercredi				
5 MARCHÉ 1	6 MARCHÉ 2	7 MARCHÉ 3	8	9 MARCHÉ 1	10 MARCHÉ 4	11
12 MARCHÉ 1	13 MARCHÉ 2	14 MARCHÉ 3	15	16 MARCHÉ 1	17 MARCHÉ 4	18
19 MARCHÉ 1	20 MARCHÉ 2	21 Fête nationale Fermeture recyparcs MARCHÉ 3	22	23 MARCHÉ 1	24 MARCHÉ 4	25
26 MARCHÉ 1	27 MARCHÉ 2	28 MARCHÉ 3	29	30 MARCHÉ 1	31 MARCHÉ 4	30

INFOS ?
04/240 74 74

Août

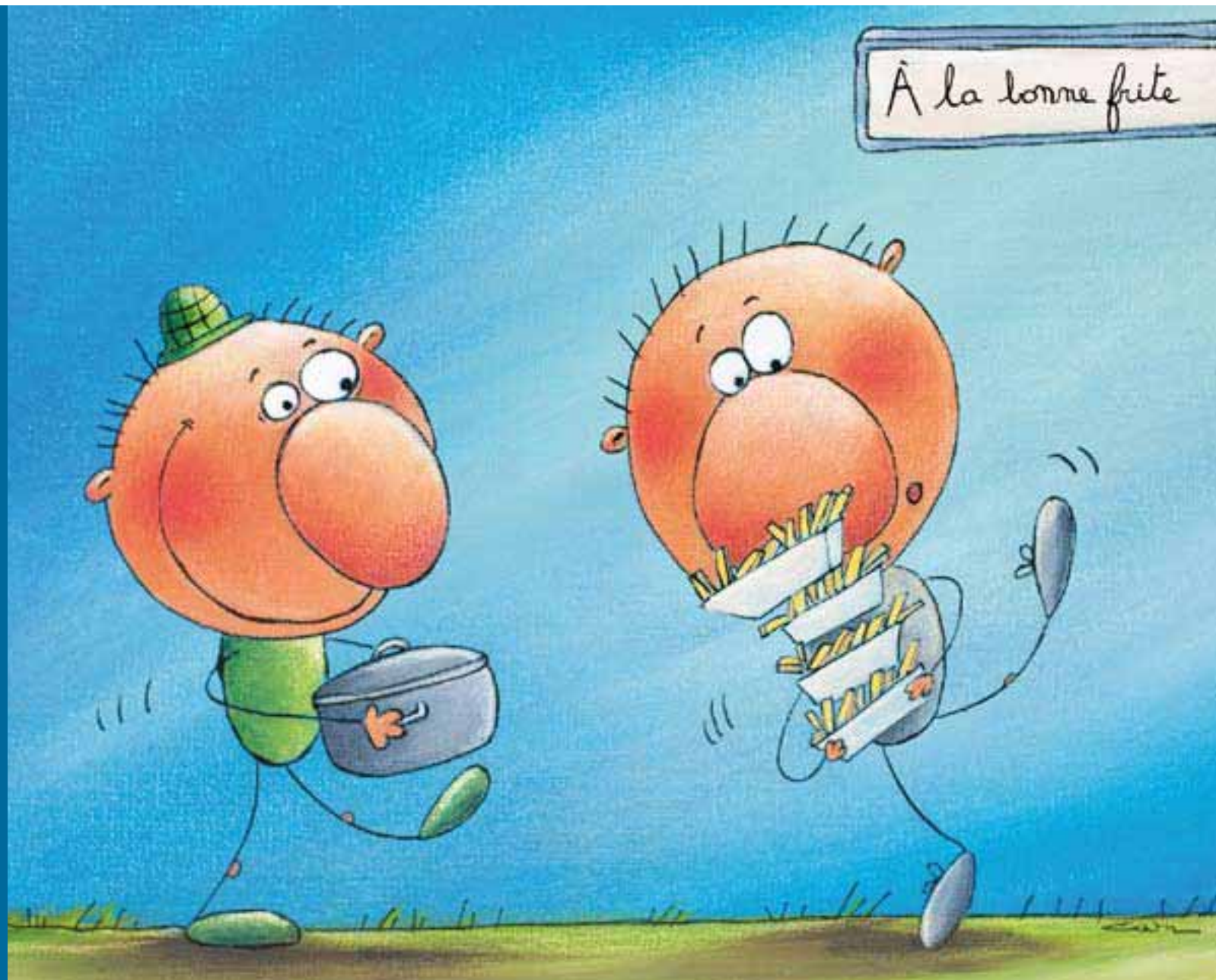
Et pourquoi pas en casserole ?

C'est bien connu, nous, les Belges, sommes de grands mangeurs de frites. Il y a les frites «maison», puis il y a celles que l'on va chercher chez le marchand.

Mais quand il s'agit d'en ramener pour tout le monde, pourquoi ne pas emporter sa casserole ? Elles sont tout aussi bonnes, mais c'est surtout un «emballage» bien plus facile à transporter, plus présentable à table, économe et... zéro déchet !

Fini d'utiliser un ravier en plastique à usage unique qui termine sa triste et courte vie dans les ordures ménagères. Pensez à la casserole !

RELEVÉ DU COMPTEUR D'EAU



Août



dimanche

lundi

mardi

mercredi

jeudi

vendredi

samedi

2 MARCHÉ 1	3 MARCHÉ 2	4 MARCHÉ 3	5	6 MARCHÉ 1	7 MARCHÉ 4	8
9 MARCHÉ 1	10 MARCHÉ 2	11 MARCHÉ 3	12	13 MARCHÉ 1	14 MARCHÉ 4	15 Assomption
16 MARCHÉ 1	17 MARCHÉ 2	18 MARCHÉ 3	19	20 MARCHÉ 1	21 MARCHÉ 4	22
23 MARCHÉ 1	24 MARCHÉ 2	25 MARCHÉ 3	26	27 MARCHÉ 1	28 MARCHÉ 4	29
30 MARCHÉ 1	31 MARCHÉ 2					

INFOS ?
04/240 74 74

ATTENTION
Si vous bénéficiez d'une DÉROGATION pour rester aux sacs, votre jour de collecte est le vendredi (jour des conteneurs).

Conseils de recyclage et infos service dans Liège Matin
VIVACITÉ
chaque jour dès 6h sur 90.5

Fostplus

Intradel
www.intradel.be

Septembre

Attention aux portions individuelles !

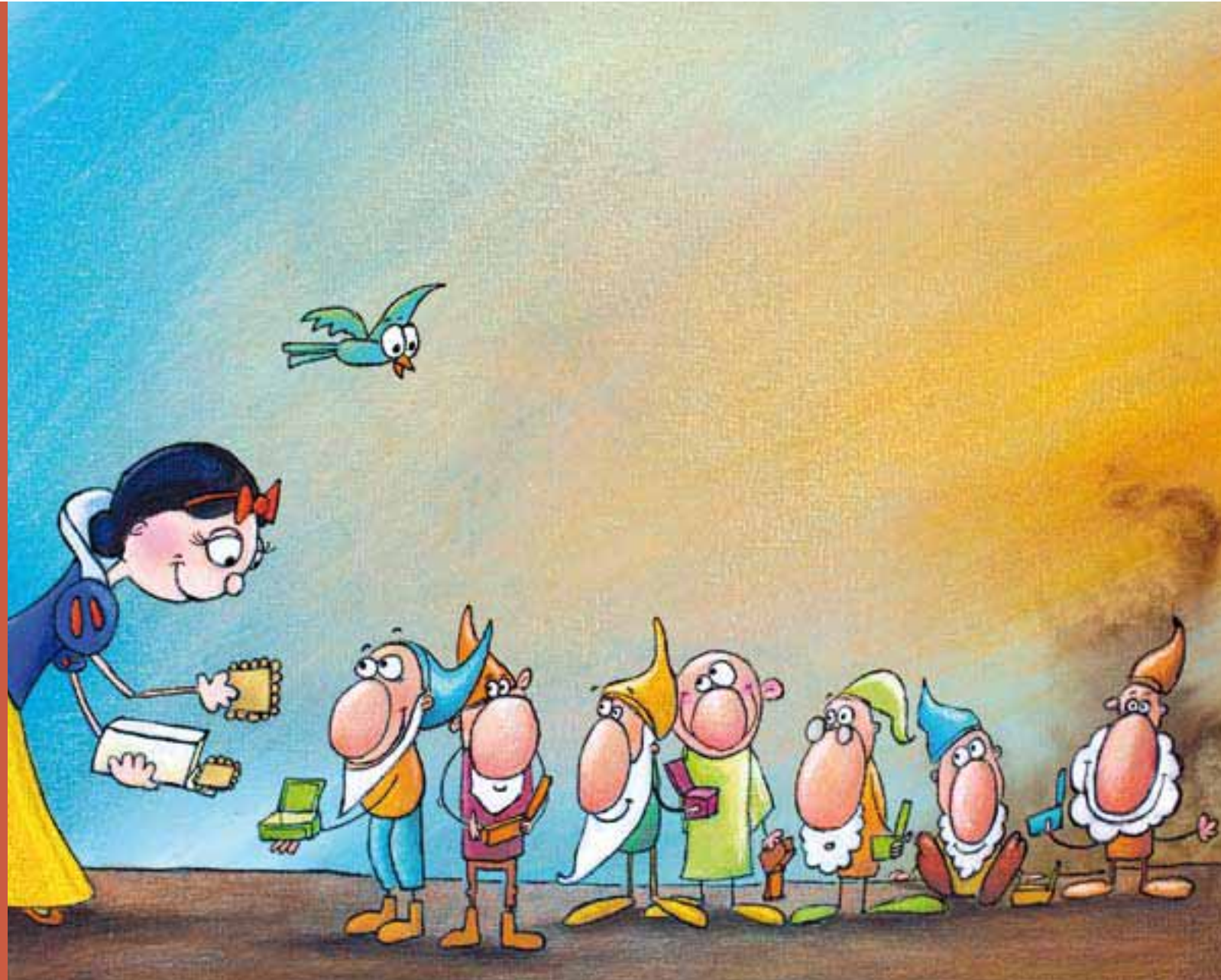
Que l'on soit à l'école ou au boulot, la collation de «dix heures» est un petit moment précieux qui nous aide à patienter jusqu'à midi. Mais pourquoi opter pour la portion individuelle, totalement indigeste pour l'environnement ?

D'autant plus qu'en y regardant de plus près, la portion individuelle est toujours plus chère que le même biscuit dans son emballage «grand format».

Pensez à la gourde ou au thermos pour vos boissons. Et pour votre fruit ou autre collation, pensez à la boîte à tartine ou à une boîte de conservation.

**Une gourde gratuite pour votre enfant ?
Demandez-la sur info@cile.be.**

RELEVÉ DU COMPTEUR D'EAU



Septembre



Conseils de recyclage et infos
service dans Liège Matin
VIVACITÉ
chaque jour dès 6h sur 90.5



ATTENTION
Si vous bénéficiez d'une DÉROGATION pour rester
aux sacs, votre jour de collecte est le vendredi
(jour des conteneurs).

		mercredi	jeudi	vendredi	samedi	dimanche			
		1 MARCHÉ 3	2	3 MARCHÉ 1	4 MARCHÉ 4	5	35		
lundi	mardi	6 MARCHÉ 1	7 MARCHÉ 2	8 MARCHÉ 3	9 MARCHÉ 1	10 MARCHÉ 1	11 Journées du Patrimoine MARCHÉ 4	12 Journées du Patrimoine	36
13 MARCHÉ 1	14 MARCHÉ 2	15 MARCHÉ 3	16 MARCHÉ 1	17 MARCHÉ 1	18 MARCHÉ 4	19	37		
20 MARCHÉ 1	21 Automne MARCHÉ 2	22 MARCHÉ 3	23 MARCHÉ 1	24 MARCHÉ 1	25 MARCHÉ 4	26	38		
27 Fête de la Communauté française MARCHÉ 1	28 MARCHÉ 2	29 MARCHÉ 3	30 MARCHÉ 1				39		

INFOS ?
04/240 74 74



Octobre

Halte au gaspillage alimentaire

Certains chiffres annoncent que près d'1/4 de la nourriture produite est jetée sans même être consommée ! A l'échelle de votre poubelle, cela représente tout de même un sacré poids... Et un sacré gaspillage.

Pour éviter le gaspillage alimentaire, quelques règles s'imposent :

- Inventoriez votre réfrigérateur et vos armoires : savoir ce que l'on a, c'est éviter les achats en double;
- Faites une liste des courses et une liste des menus de la semaine;
- Vérifiez, dans le magasin, les dates de péremption des produits;
- Respectez la chaîne du froid (utilisez les frigo-box et rangez rapidement les aliments devant être placés dans le frigo ou le congélateur);
- Conservez correctement vos aliments;
- Apprenez à accommoder les restes...

Des conseils simples qui, bien appliqués, doivent vous aider à réduire votre production de déchets alimentaires.

RELEVÉ DU COMPTEUR D'EAU



Octobre



Conseils de recyclage et infos
service dans Liège Matin
VIVACITÉ
chaque jour dès 6h sur 90.5

Fostplus

Intradel
www.intradel.be

INFOS ?
04/240 74 74

ATTENTION
Si vous bénéficiez d'une DÉROGATION pour rester aux sacs,
votre jour de collecte est le vendredi (jour des conteneurs).

				vendredi	samedi	dimanche	
				1 MARCHÉ 1	2 MARCHÉ 4	3	39
lundi	mardi	mercredi	jeudi	8 MARCHÉ 1	9 MARCHÉ 4	10	40
4 MARCHÉ 1	5 MARCHÉ 2	6 MARCHÉ 3	7	11 MARCHÉ 1	12 MARCHÉ 2	13 MARCHÉ 3	14
				15 MARCHÉ 1	16 Collecte de jouets dans les recyparcs MARCHÉ 4	17	41
18 MARCHÉ 1	19 MARCHÉ 2	20 MARCHÉ 3	21	22 MARCHÉ 1	23 MARCHÉ 4	24	42
				25 MARCHÉ 1	26 MARCHÉ 2	27 MARCHÉ 3	28
				29 MARCHÉ 1	30 MARCHÉ 4	31 Passage à l'heure d'hiver (-1h) Halloween	43

Novembre

Non aux lingettes jetables

On les dit pratiques et plus efficaces que les anciennes méthodes. Elles sont surtout très chères et constituent une véritable plaie pour notre environnement. Les lingettes jetables ne sont, finalement, qu'un phénomène de mode à contre-courant de toute logique environnementale.

Les lingettes jetables sont...

- Mauvaises pour votre portefeuille : nettoyer sa maison avec des lingettes, c'est augmenter jusqu'à 15 fois le budget entretien;
- Mauvaises pour l'environnement : elles produisent des déchets non recyclables, alors que la plupart des flacons de produits d'entretien classiques sont triés. Sans oublier que certaines sont imbibées de produits explicitement «dangereux» pour la nature.

Préférez donc les lavettes réutilisables, ou encore mieux les lavettes microfibrés qui ne nécessitent même plus de produits d'entretien.

RELEVÉ DU COMPTEUR D'EAU



Novembre



Conseils de recyclage et infos
service dans Liège Matin
VIVACITÉ
chaque jour dès 6h sur 90.5



lundi	mardi	mercredi	jeudi	vendredi	samedi	dimanche
1 Toussaint MARCHÉ 1 Congé d'automne	2 Fermeture recyparcs MARCHÉ 2 Congé d'automne	3 MARCHÉ 3 Congé d'automne	4 Congé d'automne	5 MARCHÉ 1 Congé d'automne	6 MARCHÉ 4	7 44
8 MARCHÉ 1	9 MARCHÉ 2	10 MARCHÉ 3	11 Armistice de 1918 Fermeture recyparcs	12 MARCHÉ 1 	13 MARCHÉ 4 Report	14 45
15 MARCHÉ 1	16 MARCHÉ 2 	17 MARCHÉ 3	18 	19 MARCHÉ 1 	20 MARCHÉ 4	21 46
22 MARCHÉ 1	23 MARCHÉ 2	24 MARCHÉ 3	25 	26 MARCHÉ 1 	27 MARCHÉ 4	28 47
29 MARCHÉ 1	30 MARCHÉ 2 	<div data-bbox="728 1209 1014 1382" data-label="Text"> <p>INFOS ? 04/240 74 74</p> </div>		<div data-bbox="1070 1262 1720 1334" data-label="Text"> <p>ATTENTION Si vous bénéficiez d'une DÉROGATION pour rester aux sacs, votre jour de collecte est le vendredi (jour des conteneurs).</p> </div>		48

Décembre

Collecte des huiles usagées

Arrêtons de jeter nos huiles usagées dans l'évier ou dans la nature !

Huile de friture, huile de fondue, huile de moteur... Elles sont désormais toutes collectées dans les recyparc où des programmes de recyclage leur sont spécialement destinés.

Elles peuvent ainsi être mélangées à du gasoil pour se transformer en combustible diesel moins polluant. Certaines peuvent même servir à la production d'électricité verte.

Mais pour qu'elles soient réutilisables, il ne faut surtout pas les mélanger avec d'autres produits (eau, solvant, autres huiles...).

Et quand on sait qu'une seule goutte d'huile usagée peut polluer 1.000 litres d'eau, cela vaut la peine de faire attention !

RELEVÉ DU COMPTEUR D'EAU



Décembre



Conseils de recyclage et infos
service dans Liège Matin
VIVACTE
chaque jour dès 6h sur 90.5



INFOS ?
04/240 74 74

ATTENTION
Si vous bénéficiez d'une
DÉROGATION pour
rester aux sacs,
votre jour de collecte
est le vendredi (jour des
conteneurs).

	mercredi	jeudi	vendredi	samedi	dimanche	
	1 MARCHÉ 3	2	3 MARCHÉ 1	4 MARCHÉ 4	5	48
lundi						
6 Saint-Nicolas MARCHÉ 1	7 MARCHÉ 2	8 MARCHÉ 3	9	10 MARCHÉ 1	11 MARCHÉ 4	49
mardi						
13 MARCHÉ 1	14 MARCHÉ 2	15 MARCHÉ 3	16	17 MARCHÉ 1	18 MARCHÉ 4	50
20 MARCHÉ 1	21 Hiver MARCHÉ 2	22 MARCHÉ 3	23	24 Fermeture recyparcs MARCHÉ 1	25 Noël Fermeture recyparcs MARCHÉ 4	51
27 MARCHÉ 1	28 MARCHÉ 2	29 MARCHÉ 3	30	31 Saint-Sylvestre Fermeture recyparcs MARCHÉ 1		52
Vacances d'hiver	Vacances d'hiver	Vacances d'hiver	Vacances d'hiver	Vacances d'hiver		

*Bonne
année !*



Suivez le guide de tri des déchets d'emballages ménagers



PMC



Interdit



Papiers-cartons



Interdit



Collecte en porte-à-porte*, ficelés ou dans des caisses en carton résistantes

Autorisé	Remarques	Interdit
<ul style="list-style-type: none"> Sacs en papier et boîtes en carton Journaux, revues, dépliants Livres Papier à lettre et pour machine 	<ul style="list-style-type: none"> Enlevez le film plastique des journaux, revues et dépliants 	<ul style="list-style-type: none"> Papier souillé ou gras Papier peint Papier aluminium Papier cellophane

Collecte en porte-à-porte* dans le sac PMC

Autorisé	Remarques	Interdit
<ul style="list-style-type: none"> Bouteilles et flacons en Plastique Emballages Métalliques (aussi : aérosols alimentaires et cosmétiques, plats et barquettes en aluminium, couvercles et bouchons métalliques) Cartons à boissons 	<ul style="list-style-type: none"> Entièrement vide Volume maximum : 8 litres Pas de bidons en plastique accrochés aux liens de fermeture du sac PMC 	<ul style="list-style-type: none"> Tous les autres emballages et objets en plastique (ex. pots, barquettes, sacs en plastique, films) Emballages qui ont contenu des substances toxiques, corrosives ou de l'huile de moteur Papier aluminium Frigolite



*ou via le recyparc

Bouteilles et bocaux en verre transparent



Interdit



A déposer dans les bulles*: verre incolore et coloré séparé

Autorisé	Remarques	Interdit
<ul style="list-style-type: none"> Bouteilles, bocaux et flacons en verre transparent 	<ul style="list-style-type: none"> Entièrement vide Pas de couvercles ni de bouchons 	<ul style="list-style-type: none"> Verre résistant aux hautes températures (ex. plats allant au four, plaques vitrocéramiques) Porcelaine et céramique Récipients en terre cuite Opaline et cristal Verre plat tel que vitres et miroirs Ampoules et tubes néon