

*Réduisons notre
empreinte écologique*



INFOS ?
04/240 74 74

Le guide de tri de mes conteneurs à puce !

INFOS ?
04/240 74 74

Les déchets organiques dans le conteneur VERT



DÉCHETS DE CUISINE



PETITS DÉCHETS DE JARDIN



AUTRES DÉCHETS



LITIÈRES BIODÉGRADABLES POUR ANIMAUX



Interdits...

- Films plastique
- Lingettes
- Emballages plastique
- Langes d'adultes
- Litières non-biodégradables

A jeter dans le conteneur gris des déchets «tout-venant»

Les déchets tout-venant dans le conteneur GRIS



Interdits...

- Les déchets recyclables et les déchets dangereux sont interdits dans le conteneur.

Déposez-les aux collectes sélectives d'emballages ou aux recyparcs.

ATTENTION

Les conteneurs à puce sont rattachés à l'habitation et non pas au ménage. **EN CAS DE DÉMÉNAGEMENT, ils doivent rester sur place.** Tout comme pour vos différents compteurs, gaz, eau, électricité, **vous devez remplir un document de changement de domicile** qui est à votre disposition dans votre administration communale ainsi que sur le site internet d'Intradel.



TRUCS ET ASTUCES POUR BIEN GÉRER SON CONTENEUR DE DÉCHETS ORGANIQUES

- Emballez vos déchets d'aliments délicats (comme la viande), en petites portions, dans une feuille de papier journal, un sachet à pain en papier ou un sac biodégradable.
- Pour neutraliser les odeurs, versez un peu de vinaigre dans votre conteneur.
- Placez, de préférence, votre conteneur à l'ombre.
- En période de forte chaleur, présentez votre conteneur à la collecte régulièrement.

RECYPARC QUI DESSERT LA COMMUNE

RECYPARC DE WANZE

Chaussée de Waremmé

4520 WANZE

Tél. : 085/25 15 74

Du mardi au vendredi :

de 9h00 à 12h30 et de 13h00 à 17h00

Samedi : de 8h30 à 12h30 et de 13h00 à 17h00

Fermeture les dimanches et lundis.

Pour information, lorsqu'un jour férié tombe un lundi, les recyparcs sont systématiquement fermés le mardi qui suit pour permettre aux transporteurs d'évacuer et de remplacer les conteneurs du samedi.

Wanze

Place Faniel, 8 à 4520 Wanze • Tél : 085/27.35.40 • Fax : 085/27.35.46
Site : www.wanze.be • E-mail : service.secretariat@wanze.be

Légende



> Collecte du conteneur vert (déchets organiques) et du conteneur gris (déchets tout-venant)



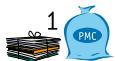
> Wanze et Bas-Oha (**lundi**)



> Antheit et Vinalmont (**mardi**)



> Moha, Huccorgne et Longpré (**mercredi**)



> **Papiers-cartons** et **sacs bleus P.M.C.**, collectés **1 lundi sur 2** (Vinalmont, Antheit et Wanze)



> **Papiers-cartons** et **sacs bleus P.M.C.**, collectés **1 lundi sur 2** (Bas-Oha, Huccorgne, Moha et Longpré)

MARCHÉ > Place François Faniel, le vendredi de 14 h à 19 h



> Encombrants
Les collectes sont trimestrielles et organisées sur inscription au service travaux (**085/27 07 30**) au prix de 20 € par enlèvement de 1 m³ maximum (gratuit si revenus correspondant au statut OMNIO-BIM)



> Antheit (1^{er} vendredi de mars, juin, septembre et décembre)



> Wanze et Bas-Oha (2^e vendredi de mars, juin, septembre et décembre)



> Huccorgne, Moha, Vinalmont et Longpré (3^e vendredi de mars, juin, septembre et décembre)

Traquez les fuites et allégez votre budget eau.

En comparant vos consommations mensuelles, vous détecterez rapidement toute anomalie dans vos dépenses en eau. Les cases compteur d'eau qui jalonnent votre calendrier vous rappellent d'effectuer ce petit contrôle.

Relevé du compteur d'eau



Janvier

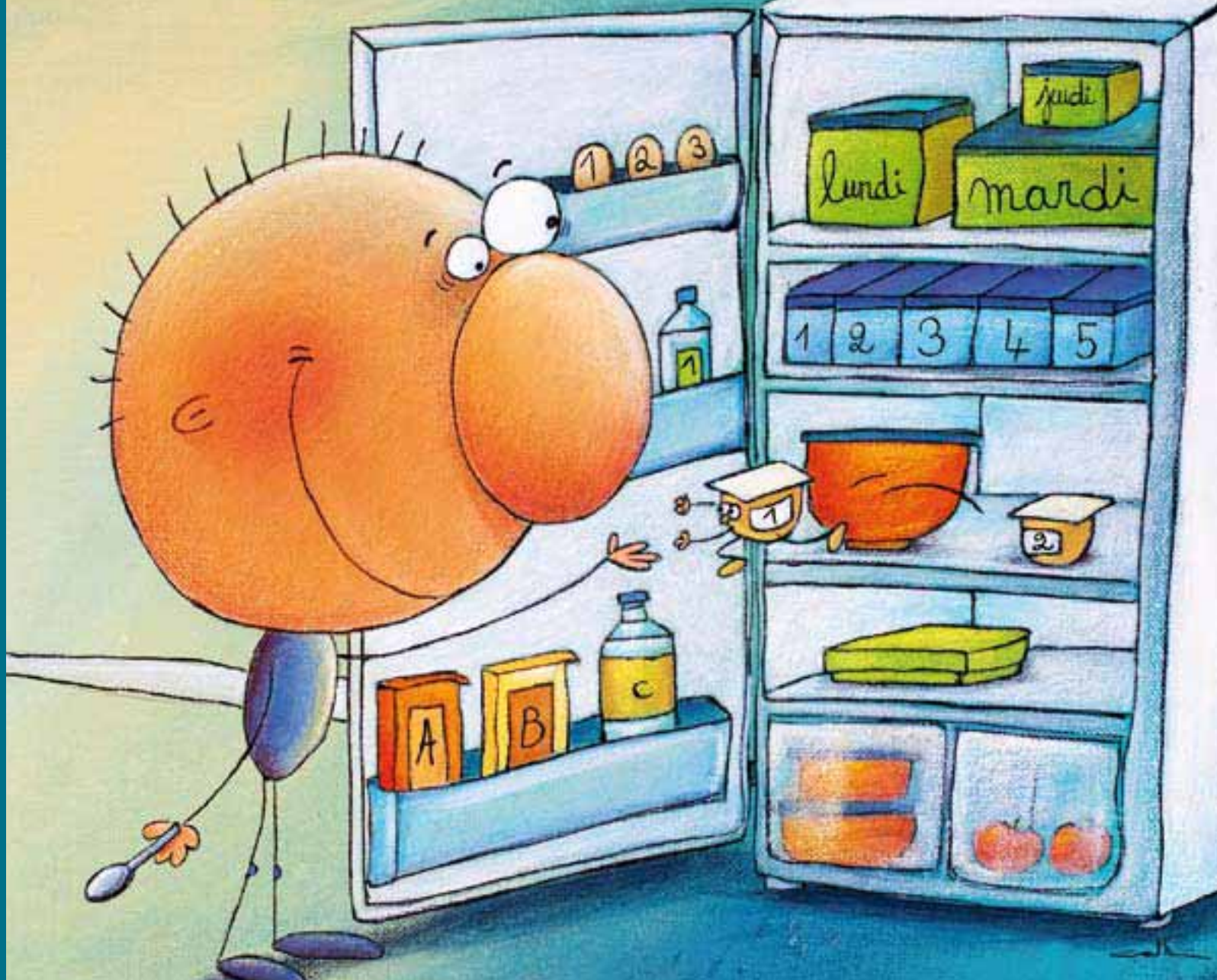
Bien gérer son frigo

Saviez-vous que la température n'est pas la même partout dans votre frigo ?

- Le point le plus froid est l'étage inférieur (2°C) : idéal pour la viande, la charcuterie et le poisson;
- Les étagères du milieu (4-5°C) et du haut (8°C) peuvent accueillir les produits laitiers, les restes (dans des récipients adaptés et hermétiques), les gâteaux...
- Les bacs du bas (jusqu'à 10°C) sont destinés aux fruits et légumes;
- Les compartiments ou les étagères à l'intérieur de la porte sont les parties les plus chaudes (10-15°C) : boissons, moutarde, œufs et beurre y sont les bienvenus.

Quand on sait que les aliments périmés représentent près de 7% de nos déchets, il est important de bien gérer son frigo. Alors, n'oubliez pas de le nettoyer régulièrement, de surveiller les dates de péremption, de noter la date d'ouverture des produits...

RELEVÉ DU COMPTEUR D'EAU



Janvier

 Déchets organiques
  Déchets tout-venant
  Papiers-cartons
 Sac bleu P.M.C.

Conseils de recyclage et infos
 service dans Liège Motin
VIVACITÉ
 chaque jour dès 6h sur 90.5


Fostplus


 www.intradel.be

INFOS ?
 04/240 74 74

lundi	mardi	mercredi	jeudi	vendredi	samedi	dimanche
				1 Jour de l'an Fermeture recyparcs MARCHÉ	2	3 Epiphanie
4 	5 	6 	7	8 MARCHÉ	9	10
11 	12 	13 	14	15 MARCHÉ ○	16	17
18 	19 	20 	21	22 MARCHÉ	23	24
25 	26 	27 	28	29 MARCHÉ	30	31

Février

Stop pub !

Saviez-vous, qu'en moyenne, votre boîte aux lettres accueille entre 25 et 40 kg de toutes-boîtes ?

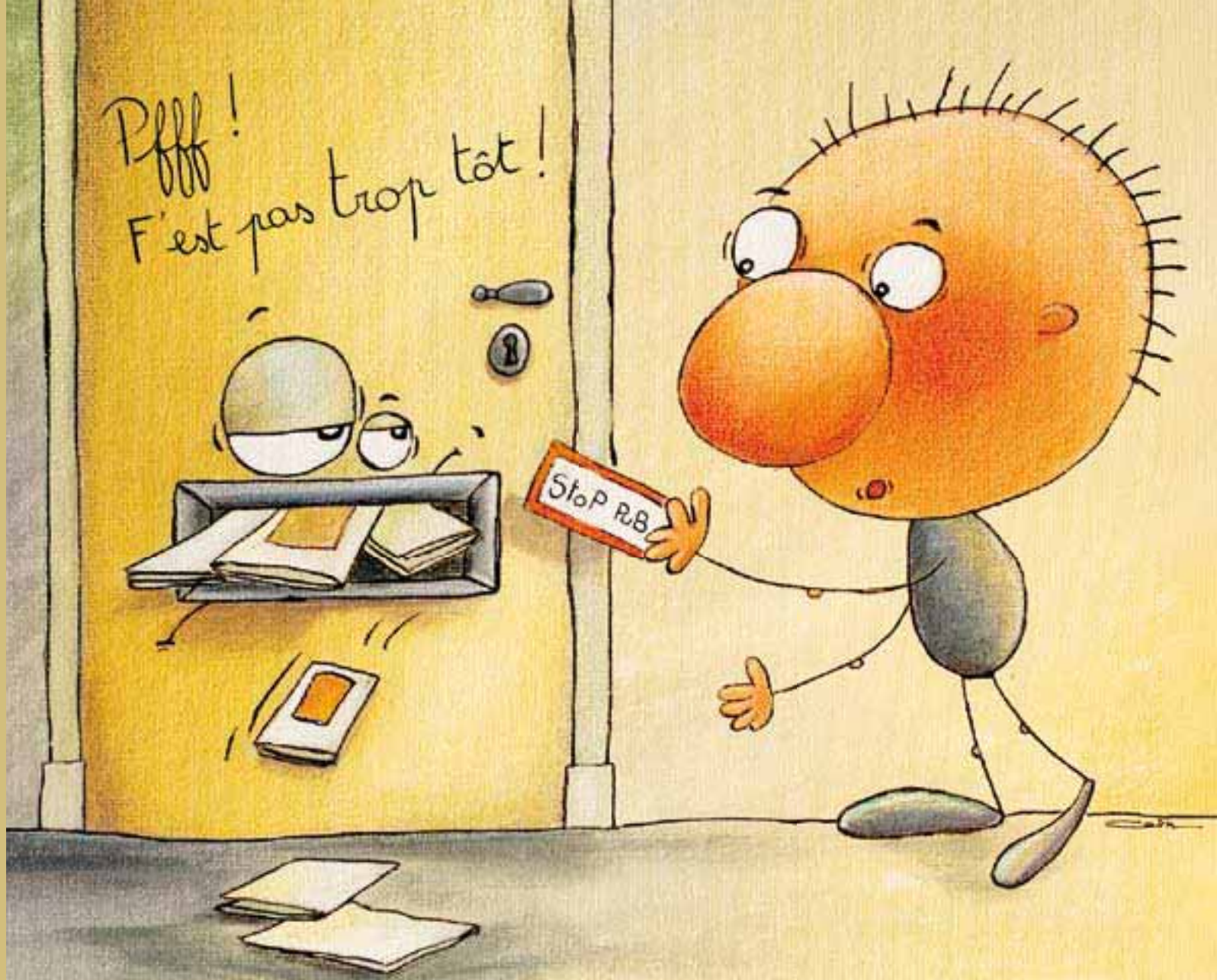
A l'échelle de la région wallonne, cela représente près de 50.000 tonnes de papier ! Du papier qu'il faut produire, transporter...

Si ces prospectus publicitaires et autres journaux gratuits ne vous intéressent pas, vous pouvez afficher votre «STOP PUB», l'autocollant proposé par Intradel et la Région wallonne.

Seules la publicité non adressée et la presse gratuite non adressée sont concernées. Tous les imprimés qui mentionnent vos coordonnées, même la publicité, seront distribués normalement.

L'autocollant STOP Pub est disponible dans les recyparcs ou sur simple demande à info@intradel.be.

RELEVÉ DU COMPTEUR D'EAU



Février



Conseils de recyclage et infos
service dans Liège Matin
VIVACTE
chaque jour dès 6h sur 90.5

Fostplus

Intradel
www.intradel.be

lundi	mardi	mercredi	jeudi	vendredi	samedi	dimanche
1 	2 Chandeleur 	3 	4	5 MARCHÉ	6	7
8 	9 	10 	11	12 MARCHÉ	13	14 Saint-Valentin
15 Congé de Carnaval 	16 Mardi gras Congé de Carnaval 	17 Congé de Carnaval 	18 Congé de Carnaval	19 MARCHÉ Congé de Carnaval	20	21
22 	23 	24 	25	26 MARCHÉ	27	28

INFOS ?
04/240 74 74

Mars

L'eau du robinet

Chez nous, pour se servir un verre d'eau fraîche, il suffit de tendre le bras et de tourner le robinet. Un geste simple, que nous envient des millions d'êtres humains... Alors, pourquoi bouder notre plaisir ?

L'eau de notre robinet...

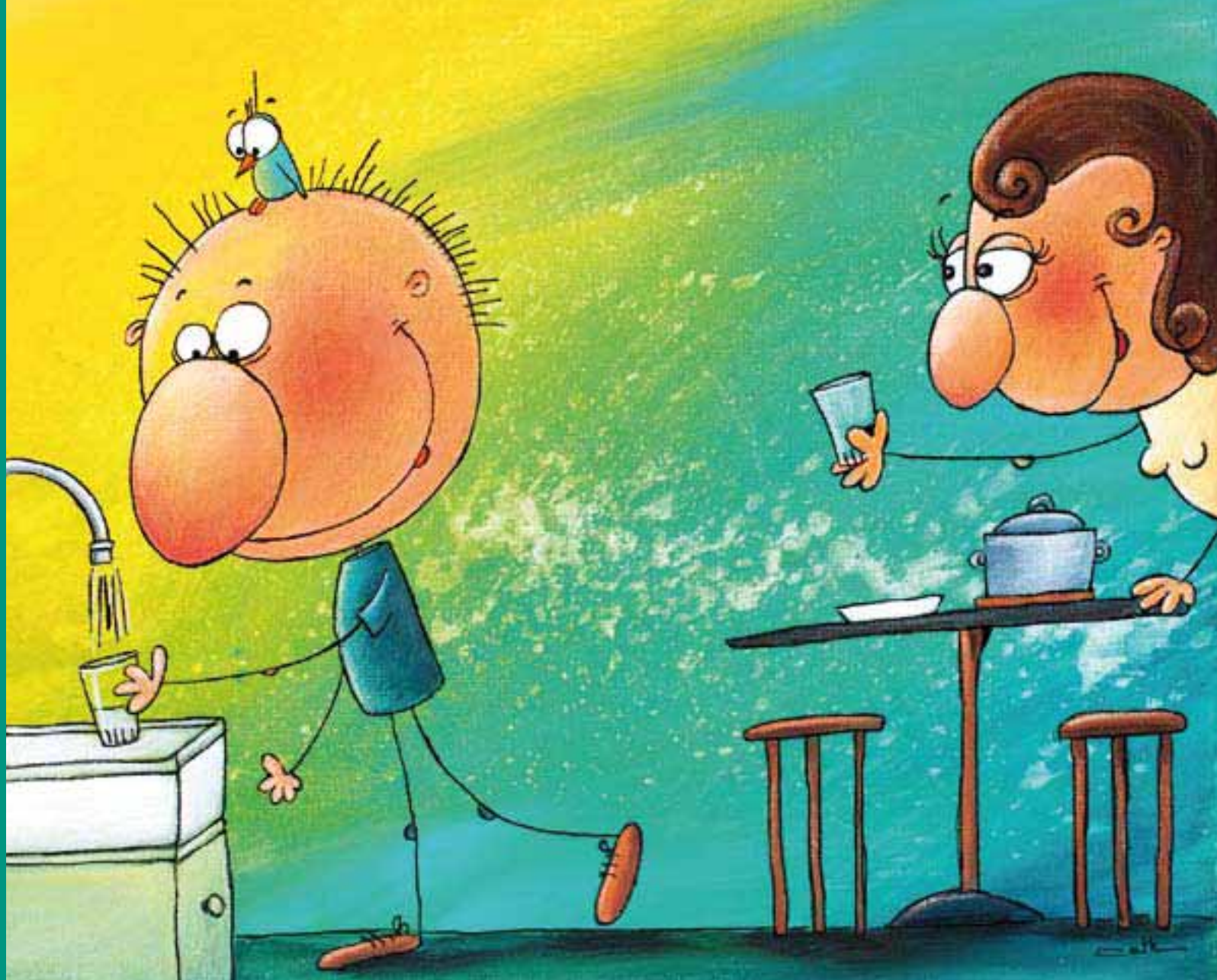
- Est potable;
- Est le produit alimentaire le plus contrôlé de Belgique, analysé tous les jours en laboratoire;
- Contient des minéraux indispensables pour notre santé et répond aux besoins de notre corps en matière d'hydratation;
- Est respectueuse de l'environnement car elle ne génère aucun déchet : ni d'emballage, ni de transport;
- Ne contient ni sucre, ni colorant, ni conservateur...
- Est disponible partout, 7j/7 et 24h/24...

L'eau... on peut la boire sans modération.
A votre santé !

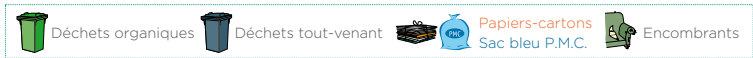
Pour bien connaître l'eau du robinet, surfez régulièrement sur www.swde.be et remportez un des nombreux cadeaux à gagner.



RELEVÉ DU COMPTEUR D'EAU



Mars



* Collecte payante sur inscription au **085/27 07 30**

Conseils de recyclage et infos
service dans Liège Motin
VIVACITÉ
chaque jour dès 6h sur 90.5

Fostplus

Intradel
www.intradel.be

lundi	mardi	mercredi	jeudi	vendredi	samedi	dimanche
1 	2 	3 	4	5 MARCHÉ 	6	7
8 	9 	10 	11	12 MARCHÉ 	13	14
15 ○ 	16 	17 	18	19 MARCHÉ 	20	21 Printemps
22 Journée mondiale de l'eau 	23 ◐ 	24 	25	26 MARCHÉ	27	28 Passage à l'heure d'été (+1h)
29 ● 	30 	31 				

INFOS ?
04/240 74 74



9
10
11
12
13

Avril

Le compostage à domicile

Le compostage est un procédé naturel de dégradation des déchets organiques.

Pour obtenir un «bon compost», trois règles simples s'appliquent :

1. Mélangez les différents types de déchets (les déchets culinaires et de jardin);
2. Aérez votre compost et brassez-le pour faire circuler l'oxygène, indispensable pour le fonctionnement des micro-organismes responsables du compostage;
3. Veillez à ce que le mélange ne soit ni trop sec (il faut alors humidifier en l'arrosant), ni trop humide (il faut alors l'assécher en ajoutant des feuilles mortes ou en le mélangeant avec de la terre).

Guide sur le compostage à domicile disponible sur info@intradel.be ou 04/240 75 21.

RELEVÉ DU COMPTEUR D'EAU



Avril



Conseils de recyclage et infos
service dans Liège Motin
VIVACITÉ
chaque jour dès 6h sur 90.5

Fostplus

Intradel
www.intradel.be

			jeudi	vendredi	samedi	dimanche		
			1	2 MARCHÉ	3 Avancées 	4 Pâques	13	
lundi	mardi	mercredi						
5 Lundi de Pâques Vacances de Printemps	6 Fermeture recyparcs Vacances de Printemps	7 Vacances de Printemps	8 Vacances de Printemps	9 MARCHÉ Vacances de Printemps	10	11	14	
12 Vacances de Printemps	13 Vacances de Printemps	14	15 Vacances de Printemps	16 MARCHÉ Vacances de Printemps	17	18	15	
19 	20 	21	22	23 MARCHÉ Vacances de Printemps	24	25	16	
26 	27 	28	29	30 MARCHÉ			17	

INFOS ?
04/240 74 74

Mai

Et si on pensait "réemploi"

Le principe du réemploi, c'est prolonger la vie des objets. Plusieurs pistes sont alors possibles...

- **La réparation.** Avant d'acheter du neuf, pourquoi ne pas réparer l'ancien ? Faites-le vous-même et découvrez-vous des talents cachés, ou confiez cette tâche à une connaissance ou un professionnel;
- **La réutilisation.** Avec un brin d'imagination, nombre d'objets peuvent avoir une autre finalité, une autre... raison d'être;
- **Le don.** L'objet que vous ne voulez plus ou le vêtement que vous ne porterez plus peuvent faire le bonheur d'autres personnes. Les membres de votre famille, vos voisins ou amis, le CPAS... Les pistes pour une deuxième vie sont nombreuses;
- **L'échange.** Le troc, c'est vieux comme le monde ! Que ce soit entre amis ou dans les bourses d'échange, des objets passent de mains en mains, tout en évitant la poubelle;
- **La vente.** Après tout, certains objets conservent une certaine valeur même après quelques années. La revente, c'est une bonne solution écologique et financière.

Vous souhaitez échanger, revendre ou donner un bien ? Pour connaître toutes les bonnes adresses, consultez le guide du réemploi sur www.intradel.be.

RELEVÉ DU COMPTEUR D'EAU



Mai

 Déchets organiques
  Déchets tout-venant
  Papiers-cartons
 Sac bleu P.M.C.

lundi

mardi

mercredi


jeudi

vendredi


samedi

dimanche


3



4



5




6

7 MARCHÉ


1 **Fête du travail**
Fermeture recyparcs

2 **Fête des mères**

10



11



12



13 **Ascension**
Fermeture recyparcs

14 MARCHÉ ○


15

16

17



18




19



20

21 MARCHÉ

22




Avancées


23 **Pentecôte**

24 **Lundi de Pentecôte**

25 Fermeture recyparcs



26




27

28 MARCHÉ

29

30

31



INFOS ?
04/240 74 74

Conseils de recyclage et infos
service dans Liège Matin
VIVACITÉ
chaque jour dès 6h sur 90.5

Fostplus

Intradel
www.intradel.be

17
18
19
20
21
22

Juin

Les sacs jetables

20 minutes d'utilisation pour 400 ans de décomposition. Le sac plastique à usage unique présente un bien triste bilan écologique... Si beaucoup d'entre nous ont adopté le sac réutilisable aux caisses du supermarché, ce n'est pas toujours le cas dans les petits commerces.

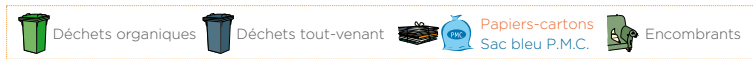
Combien «oublient» leur sac réutilisable lorsqu'ils se rendent à la boulangerie ou à l'épicerie ? Et qui n'est jamais reparti de la pharmacie un petit sac à la main, dans lequel s'est perdu un tube de dentifrice ?

Mais ne soyons pas que négatifs. Depuis 2007, nous avons réduit notre consommation de sacs jetables de près de 80 %. A nous de jouer pour atteindre les 100 % !

RELEVÉ DU COMPTEUR D'EAU



Juin



Conseils de recyclage et infos
service dans Liège Motin
VIVACITÉ
chaque jour dès 6h sur 90.5

Fostplus

Intradel
www.intradel.be

	mardi	mercredi	jeudi	vendredi	samedi	dimanche	
	1	2	3	4 MARCHÉ	5	6	22
lundi							
7	8	9	10	11 MARCHÉ	12	13 Fête des pères	23
14	15	16	17	18 MARCHÉ	19	20	24
21 Eté	22	23	24	25 MARCHÉ	26	27	25
28	29	30	* Collecte payante sur inscription au 085/27 07 30				26

INFOS ?
04/240 74 74



Juillet

Le pot de yaourt n'est pas un P.M.C.

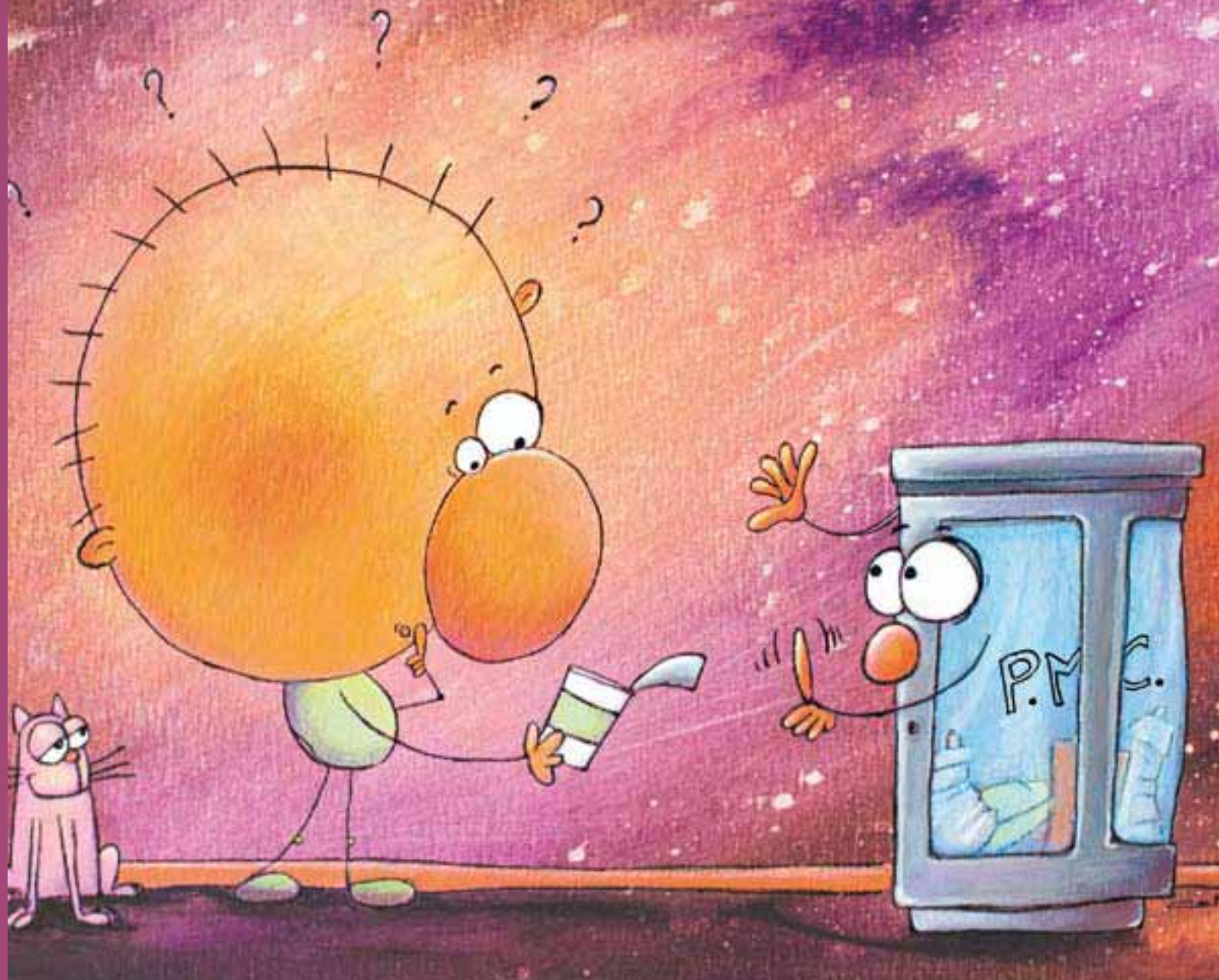
Votre sac bleu P.M.C. est un des outils de collecte en porte-à-porte de vos déchets. Ces trois lettres définissent le contenu autorisé :

- **P** = bouteilles et flacons en **P**lastique;
- **M** = emballages **M**étalliques : conserves, aérosols (alimentaires et cosmétiques), les plats et barquettes en aluminium (mais pas le papier aluminium), les couvercles et bouchons métalliques;
- **C** = **C**artons à boissons.

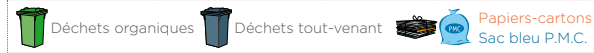
On ne peut donc pas y déposer les autres emballages et objets en plastique, comme la barquette de beurre, les sacs en plastique ou... le pot de yaourt. Ces derniers doivent être jetés avec vos déchets tout-venant (sac poubelle ou conteneur gris). Sinon gare à la main rouge !

Consultez le guide de tri PMC au dos du présent calendrier.

RELEVÉ DU COMPTEUR D'EAU



Juillet



Conseils de recyclage et infos
service dans Liège Motin
VIVACITÉ
chaque jour dès 6h sur 90.5

Fostplus

Intradel
www.intradel.be

			jeudi	vendredi	samedi	dimanche
			1	2 MARCHÉ	3	4
lundi	mardi	mercredi				
5	6	7	8	9 MARCHÉ	10	11
12	13	14	15	16 MARCHÉ	17	18
19	20	21 Fête nationale Fermeture recyparcs	22	23 MARCHÉ	24	25
26	27	28	29	30 MARCHÉ	31	30

INFOS ?
04/240 74 74

Août

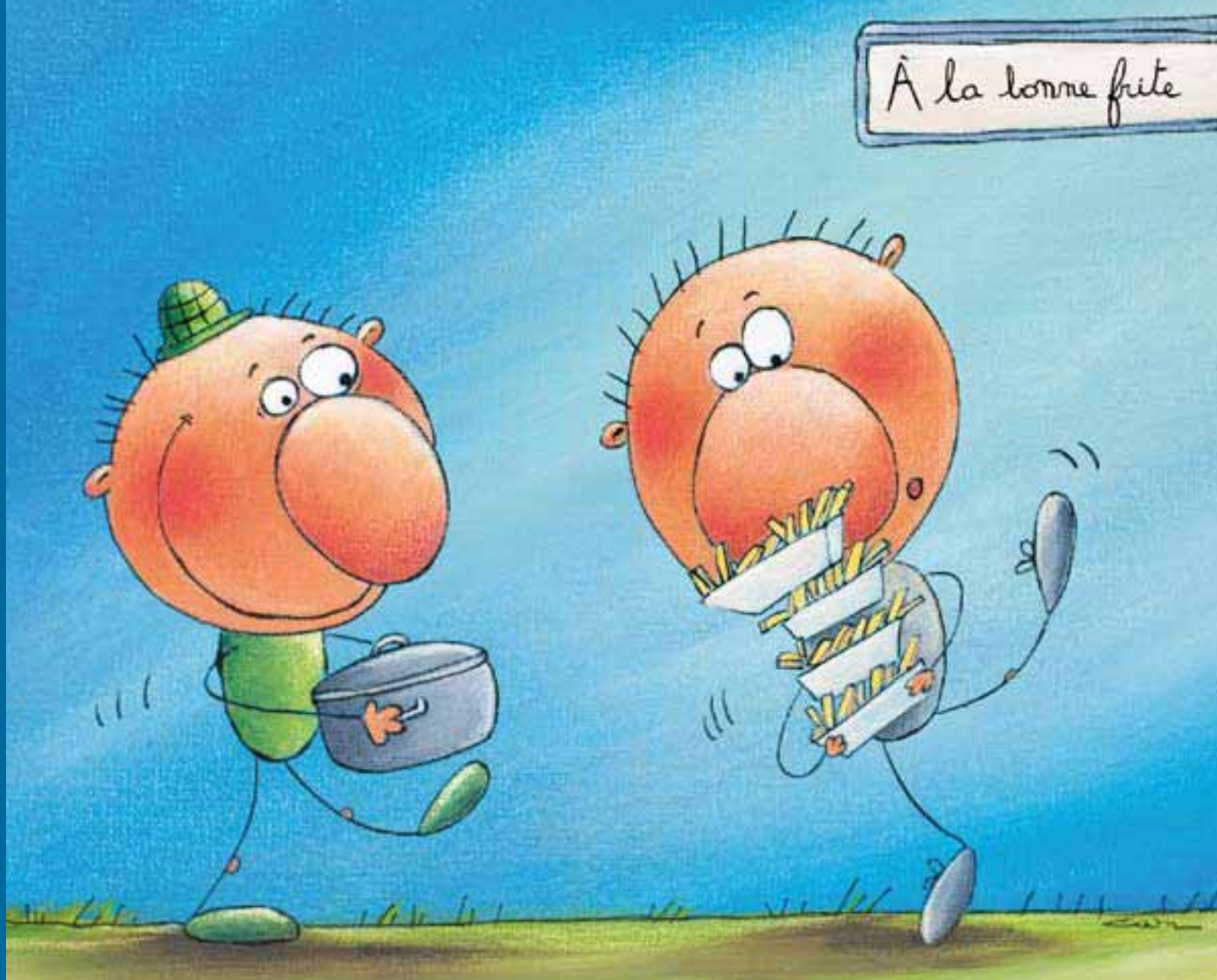
Et pourquoi pas en casserole ?

C'est bien connu, nous, les Belges, sommes de grands mangeurs de frites. Il y a les frites «maison», puis il y a celles que l'on va chercher chez le marchand.

Mais quand il s'agit d'en ramener pour tout le monde, pourquoi ne pas emporter sa casserole ? Elles sont tout aussi bonnes, mais c'est surtout un «emballage» bien plus facile à transporter, plus présentable à table, économe et... zéro déchet !

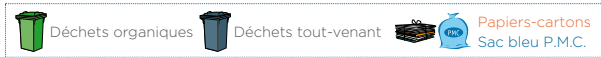
Fini d'utiliser un ravier en plastique à usage unique qui termine sa triste et courte vie dans les ordures ménagères. Pensez à la casserole !

RELEVÉ DU COMPTEUR D'EAU



Août

dimanche



lundi	mardi	mercredi	jeudi	vendredi	samedi	dimanche
2 	3 	4 	5	6 MARCHÉ	7	1
9 	10 	11 	12	13 MARCHÉ	14	8 Assomption
16 	17 	18 	19	20 MARCHÉ	21	15
23 	24 	25 	26	27 MARCHÉ	28	22
30 	31 			29	30	29
				31	32	33

Conseils de recyclage et infos
service dans Liège Matin
VIVACITÉ
chaque jour dès 6h sur 90.5

Fostplus

Intradel
www.intradel.be

Septembre

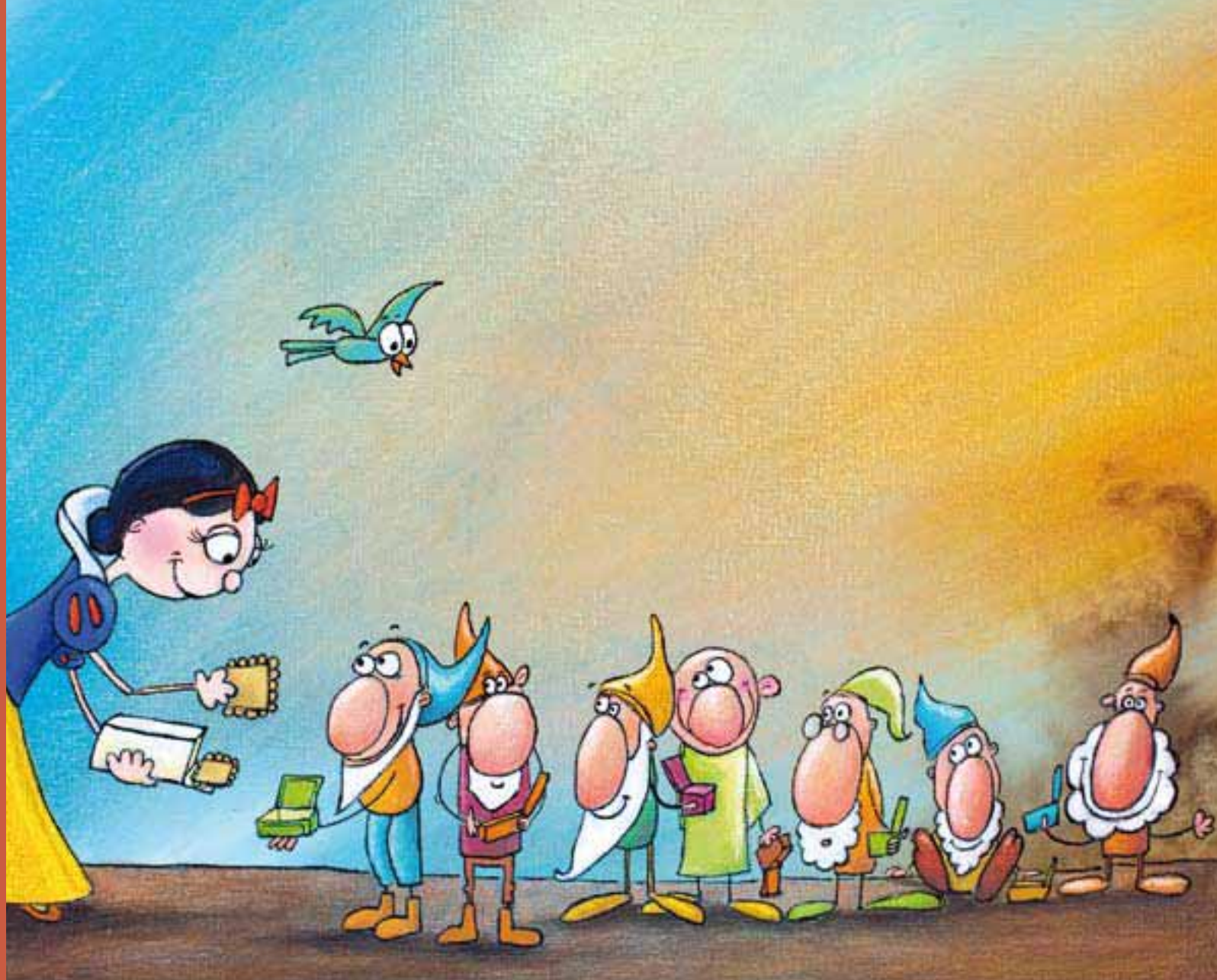
Attention aux portions individuelles !

Que l'on soit à l'école ou au boulot, la collation de «dix heures» est un petit moment précieux qui nous aide à patienter jusqu'à midi. Mais pourquoi opter pour la portion individuelle, totalement indigeste pour l'environnement ?

D'autant plus qu'en y regardant de plus près, la portion individuelle est toujours plus chère que le même biscuit dans son emballage «grand format».

Pensez à la gourde ou au thermos pour vos boissons. Et pour votre fruit ou autre collation, pensez à la boîte à tartine ou à une boîte de conservation.

RELEVÉ DU COMPTEUR D'EAU



Septembre

 Déchets organiques
  Déchets tout-venant
  Papiers-cartons
 Sac bleu P.M.C.
  Encombrants

Conseils de recyclage et infos
 service dans Liège Motin
VIVACITÉ
 chaque jour dès 6h sur 90.5





* Collecte payante sur inscription au **085/27 07 30**

		mercredi	jeudi	vendredi	samedi	dimanche	
		1	2	3 MARCHÉ	4	5	35
lundi	mardi						
6	7	8	9	10 MARCHÉ	11 Journées du Patrimoine	12 Journées du Patrimoine	36
							
13	14	15	16	17 MARCHÉ	18	19	37
							
20	21 Automne	22	23	24 MARCHÉ	25	26	38
							
27 Fête de la Communauté française	28	29	30				39
							

INFOS ?
 04/240 74 74



Octobre

Halte au gaspillage alimentaire

Certains chiffres annoncent que près d'1/4 de la nourriture produite est jetée sans même être consommée ! A l'échelle de votre poubelle, cela représente tout de même un sacré poids... Et un sacré gaspillage.

Pour éviter le gaspillage alimentaire, quelques règles s'imposent :

- Inventoriez votre réfrigérateur et vos armoires : savoir ce que l'on a, c'est éviter les achats en double;
- Faites une liste des courses et une liste des menus de la semaine;
- Vérifiez, dans le magasin, les dates de péremption des produits;
- Respectez la chaîne du froid (utilisez les frigo-box et rangez rapidement les aliments devant être placés dans le frigo ou le congélateur);
- Conservez correctement vos aliments;
- Apprenez à accommoder les restes...

Des conseils simples qui, bien appliqués, doivent vous aider à réduire votre production de déchets alimentaires.

RELEVÉ DU COMPTEUR D'EAU



Octobre

 Déchets organiques
  Déchets tout-venant
  Papiers-cartons
 Sac bleu P.M.C.

Conseils de recyclage et infos
 service dans Liège Motin
VIVACITÉ
 chaque jour dès 6h sur 90.5

Fostplus


Intradel
 www.intradel.be

INFDS ?
 04/240 74 74

				vendredi	samedi	dimanche
				1 MARCHÉ	2	3
lundi	mardi	mercredi	jeudi	8 MARCHÉ	9	10
4	5	6	7	15 MARCHÉ	16 Collecte de jouets dans les recyparcs	17
11	12	13	14	22 MARCHÉ	23	24
18	19	20	21	29 MARCHÉ	30	31 Passage à l'heure d'hiver (-1h) Halloween
25	26	27	28		Avancées	

Novembre

Non aux lingettes jetables

On les dit pratiques et plus efficaces que les anciennes méthodes. Elles sont surtout très chères et constituent une véritable plaie pour notre environnement. Les lingettes jetables ne sont, finalement, qu'un phénomène de mode à contre-courant de toute logique environnementale.

Les lingettes jetables sont...

- Mauvaises pour votre portefeuille : nettoyer sa maison avec des lingettes, c'est augmenter jusqu'à 15 fois le budget entretien;
- Mauvaises pour l'environnement : elles produisent des déchets non recyclables, alors que la plupart des flacons de produits d'entretien classiques sont triés. Sans oublier que certaines sont imbibées de produits explicitement «dangereux» pour la nature.

Préférez donc les lavettes réutilisables, ou encore mieux les lavettes microfibrés qui ne nécessitent même plus de produits d'entretien.

RELEVÉ DU COMPTEUR D'EAU



Novembre



Conseils de recyclage et infos
service dans Liège Motin
VIVACITÉ
chaque jour dès 6h sur 90.5

Fostplus

Toussaint
Intradel
www.intradel.be

lundi	mardi	mercredi	jeudi	vendredi	samedi	dimanche
1 Toussaint Congé d'automne	2 Fermeture recyparcs Congé d'automne	3 Congé d'automne	4 Congé d'automne	5 MARCHÉ Congé d'automne	6 ○	7
8 	9 	10 	11 Armistice de 1918 Fermeture recyparcs	12 MARCHÉ	13 ◐	14
15 	16 	17 	18	19 MARCHÉ	20	21 ●
22 	23 	24 	25	26 MARCHÉ	27	28 ◑
29 	30 					

44

45

46

47

48

Décembre

Collecte des huiles usagées

Arrêtons de jeter nos huiles usagées dans l'évier ou dans la nature !

Huile de friture, huile de fondue, huile de moteur... Elles sont désormais toutes collectées dans les recyparc où des programmes de recyclage leur sont spécialement destinés.

Elles peuvent ainsi être mélangées à du gasoil pour se transformer en combustible diesel moins polluant. Certaines peuvent même servir à la production d'électricité verte.

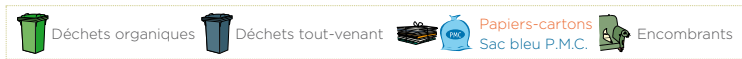
Mais pour qu'elles soient réutilisables, il ne faut surtout pas les mélanger avec d'autres produits (eau, solvant, autres huiles...).

Et quand on sait qu'une seule goutte d'huile usagée peut polluer 1.000 litres d'eau, cela vaut la peine de faire attention !

RELEVÉ DU COMPTEUR D'EAU



Décembre



Conseils de recyclage et infos service dans Liège Motin
VIVACITÉ
 chaque jour dès 6h sur 90.5

Fostplus

Intradel
 www.intradel.be

* Collecte payante sur inscription au **085/27 07 30**

INFOS ?
 04/240 74 74

	mercredi	jeudi	vendredi	samedi	dimanche	
	1	2	3 MARCHÉ	4	5	48
lundi						
6 Saint-Nicolas	7	8	9	10 MARCHÉ	11	49
mardi						
13	14	15	16	17 MARCHÉ	18	50
20	21 Hiver	22	23	24 Fermeture recyparcs MARCHÉ	25 Noël Fermeture recyparcs	51
27 Vacances d'hiver	28 Vacances d'hiver	29 Vacances d'hiver	30 Vacances d'hiver	31 Saint-Sylvestre Fermeture recyparcs MARCHÉ	Bonne année !	

Suivez le guide de tri des déchets d'emballages ménagers



PMC



Interdit



Papiers-cartons



Interdit



Collecte en porte-à-porte*, ficelés ou dans des caisses en carton résistantes

Autorisé	Remarques	Interdit
<ul style="list-style-type: none"> Sacs en papier et boîtes en carton Journaux, revues, dépliants Livres Papier à lettre et pour machine 	<ul style="list-style-type: none"> Enlevez le film plastique des journaux, revues et dépliants 	<ul style="list-style-type: none"> Papier souillé ou gras Papier peint Papier aluminium Papier cellophane

Bouteilles et bocaux en verre transparent



Interdit



A déposer dans les bulles*: verre incolore et coloré séparé

Autorisé	Remarques	Interdit
<ul style="list-style-type: none"> Bouteilles, bocaux et flacons en verre transparent 	<ul style="list-style-type: none"> Entièrement vide Pas de couvercles ni de bouchons 	<ul style="list-style-type: none"> Verre résistant aux hautes températures (ex. plats allant au four, plaques vitrocéramiques) Porcelaine et céramique Récipients en terre cuite Opaline et cristal Verre plat tel que vitres et miroirs Ampoules et tubes néon

Collecte en porte-à-porte* dans le sac PMC

Autorisé	Remarques	Interdit
<ul style="list-style-type: none"> Bouteilles et flacons en Plastique Emballages Métalliques (aussi: aérosols alimentaires et cosmétiques, plats et barquettes en aluminium, couvercles et bouchons métalliques) Cartons à boissons 	<ul style="list-style-type: none"> Entièrement vide Volume maximum : 8 litres Pas de bidons en plastique accrochés aux liens de fermeture du sac PMC 	<ul style="list-style-type: none"> Tous les autres emballages et objets en plastique (ex. pots, barquettes, sacs en plastique, films) Emballages qui ont contenu des substances toxiques, corrosives ou de l'huile de moteur Papier aluminium Frigolite



*ou via le recyparc