

*Réduisons notre  
empreinte écologique*



**INFOS ?**  
04/240 74 74

# A chaque déchet sa solution de collecte...

INFOS ?  
04/240 74 74

## COLLECTE SAC BLEU P.M.C.

- bouteilles en plastique
- canettes
- cartons à boisson
- conserves...



## COLLECTE DANS VOTRE RECYPARC

- encombrants
- bois
- déchets de construction
- déchets de jardin
- huiles moteurs
- huiles de friture
- papiers-cartons
- emballages PMC
- métaux
- pots de fleurs
- films plastique
- verre blanc et coloré
- frigolite
- bouchons de liège
- déchets électriques et électroniques
- déchets spéciaux des ménages
- piles
- lampes de poche...
- P.V.C. issus de la construction
- les matériaux de construction contenant de l'amiante ne sont pas collectés dans tous les recyparcs (infos sur [www.intradel.be](http://www.intradel.be))



## COLLECTE PAPIERS-CARTONS

- cartons
- journaux
- papiers



## BULLES À VERRE

- bouteilles
- bocaux en verre



## RECYPARCS QUI DESSERVENT LA COMMUNE

### RECYPARC DE THEUX

Chaussée de Verviers,  
au lieu-dit «Laboru»  
4800 VERVIERS  
Tél : 087/23 27 55

**Du mardi au vendredi :**  
**de 9h00 à 12h30 et de 13h00 à 17h00**  
**Samedi : de 8h30 à 12h30 et de 13h00 à 17h00**  
**Fermeture les dimanches et lundis.**

Pour information, lorsqu'un jour férié tombe un lundi, les recyparcs sont systématiquement fermés le mardi qui suit pour permettre aux transporteurs d'évacuer et de remplacer les conteneurs du samedi.







Port de Herstal 20 - Pré Wigi - 4040 Herstal  
Tél 04 240 74 74 - Fax 04 248 11 42  
[intradel@intradel.be](mailto:intradel@intradel.be)

# Theux

Rue Chaussée 12 à 4910 Theux • Tél : 087/53 92 10 • Fax : 087/54 21 10 • Site : [www.theux.be](http://www.theux.be) • E-mail : [info@theux.be](mailto:info@theux.be)

## Légende

-  > Ordures ménagères : sacs blancs avec logo vert
-  > Theux, Oneux, Juslenville, Spixhe **(jeudi)**
-  > Polleur, Sassor, Fays, Jehanster, Tancremont, Mont, Hodbomont, Jevoumont, Becco, Hautregard, La Reid, Hestroumont, Vert Buisson, Desnié, Bronromme, Winamplanche, Marteau **(vendredi)**
-  > **Papiers-cartons** et sacs bleus P.M.C., collectés **1 jeudi sur 2**



La collecte des encombrants est assurée par l'asbl «RCYCL». Celle-ci aura lieu à votre domicile sur demande par un appel au 087/55 48 78. Chaque ménage theutois peut bénéficier de ce service gratuitement quatre fois par an.

Des conteneurs de textiles «Terre» sont mis à disposition sur les mêmes sites que les bulles à verre.

Pour tout renseignement complémentaire, s'adresser au Service Travaux : **087/53 92 29**.



### *Traquez les fuites et allégez votre budget eau.*

En comparant vos consommations mensuelles, vous détecterez rapidement toute anomalie dans vos dépenses en eau. Les cases compteur d'eau qui jalonnent votre calendrier vous rappellent d'effectuer ce petit contrôle.

Relevé du compteur d'eau



# Janvier

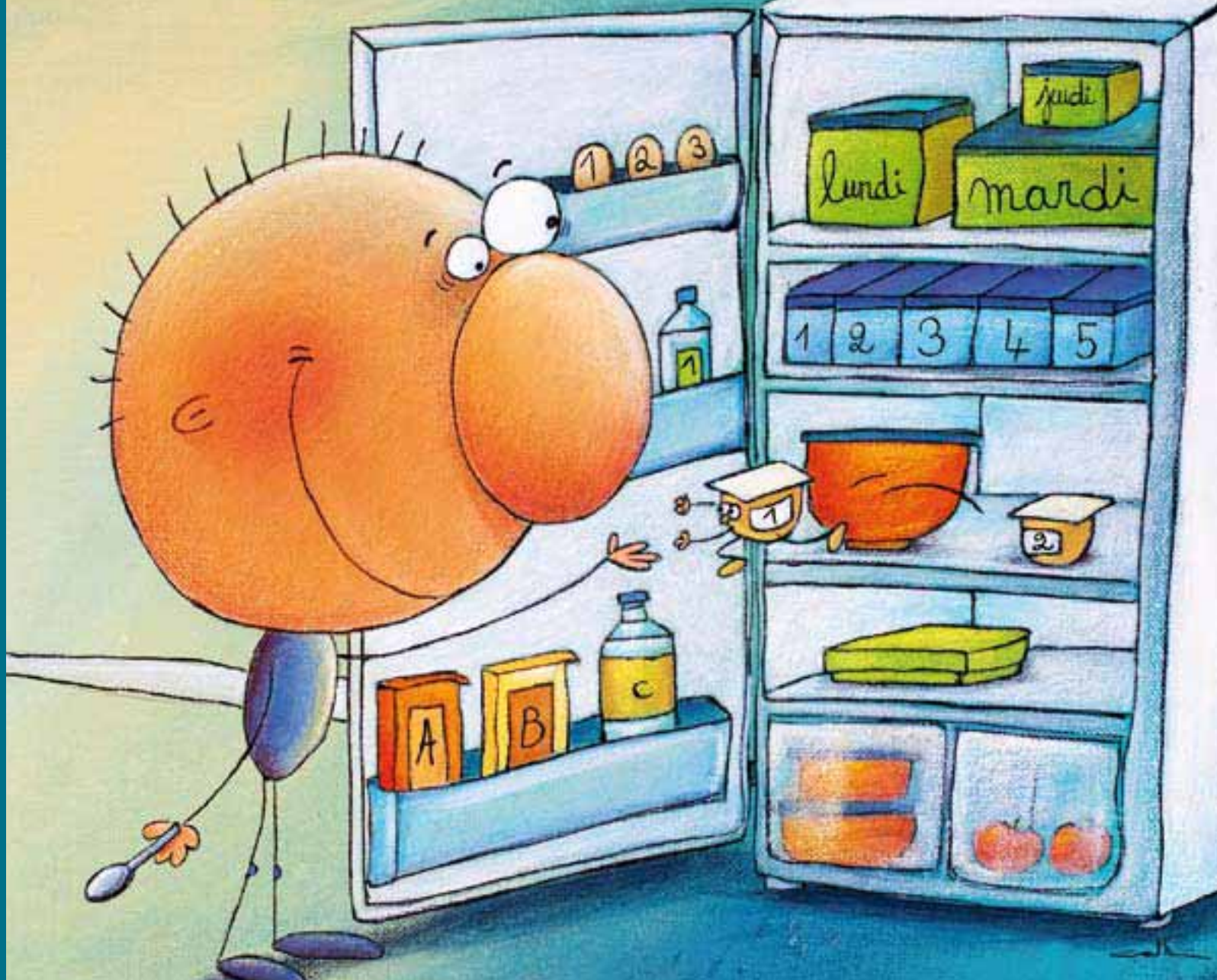
## Bien gérer son frigo

Saviez-vous que la température n'est pas la même partout dans votre frigo ?

- Le point le plus froid est l'étage inférieur (2°C) : idéal pour la viande, la charcuterie et le poisson;
- Les étagères du milieu (4-5°C) et du haut (8°C) peuvent accueillir les produits laitiers, les restes (dans des récipients adaptés et hermétiques), les gâteaux...
- Les bacs du bas (jusqu'à 10°C) sont destinés aux fruits et légumes;
- Les compartiments ou les étagères à l'intérieur de la porte sont les parties les plus chaudes (10-15°C) : boissons, moutarde, œufs et beurre y sont les bienvenus.

Quand on sait que les aliments périmés représentent près de 7% de nos déchets, il est important de bien gérer son frigo. Alors, n'oubliez pas de le nettoyer régulièrement, de surveiller les dates de péremption, de noter la date d'ouverture des produits...

RELEVÉ DU COMPTEUR D'EAU



# Janvier



Conseils de recyclage et infos  
service dans Liège Motin  
**VIVACITÉ**  
chaque jour dès 6h sur 90.5

**Fostplus**

**Intradel**  
www.intradel.be

**INFOS ?**  
04/240 74 74

				vendredi	samedi	dimanche	
				<b>1</b> Jour de l'an Fermeture recyparcs	<b>2</b>	<b>3</b> Epiphanie	53
lundi	mardi	mercredi	jeudi		Report 		
<b>4</b>	<b>5</b>	<b>6</b>	<b>7</b>	<b>8</b>	<b>9</b>	<b>10</b>	1
<b>11</b>	<b>12</b>	<b>13</b>	<b>14</b>	<b>15</b>	<b>16</b>	<b>17</b>	2
<b>18</b>	<b>19</b>	<b>20</b>	<b>21</b>	<b>22</b>	<b>23</b>	<b>24</b>	3
<b>25</b>	<b>26</b>	<b>27</b>	<b>28</b>	<b>29</b>	<b>30</b>	<b>31</b>	4

# Février

## Stop pub !

Saviez-vous, qu'en moyenne, votre boîte aux lettres accueille entre 25 et 40 kg de toutes-boîtes ?

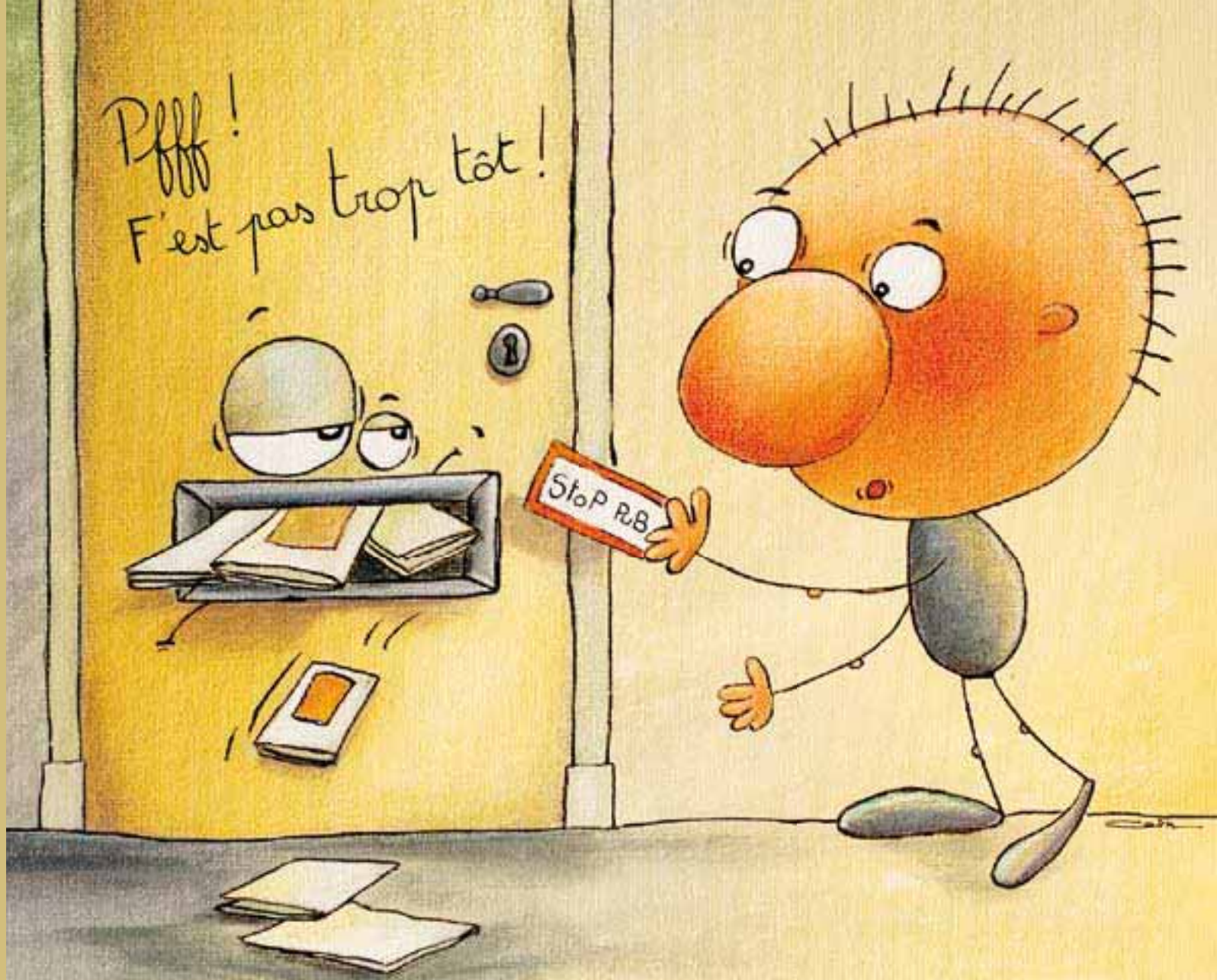
A l'échelle de la région wallonne, cela représente près de 50.000 tonnes de papier ! Du papier qu'il faut produire, transporter...

Si ces prospectus publicitaires et autres journaux gratuits ne vous intéressent pas, vous pouvez afficher votre «STOP PUB», l'autocollant proposé par Intradel et la Région wallonne.

Seules la publicité non adressée et la presse gratuite non adressée sont concernées. Tous les imprimés qui mentionnent vos coordonnées, même la publicité, seront distribués normalement.

**L'autocollant STOP Pub est disponible dans les recyparcs ou sur simple demande à [info@intradel.be](mailto:info@intradel.be).**

RELEVÉ DU COMPTEUR D'EAU



# Février



Conseils de recyclage et infos  
service dans Liège Matin  
**VIVACITE**  
chaque jour dès 6h sur 90.5

**Fostplus**

**Intradel**  
www.intradel.be

lundi	mardi	mercredi	jeudi	vendredi	samedi	dimanche
1	2 <b>Chandeleur</b>	3	4	5	6	7
8	9	10	11	12	13	14 <b>Saint-Valentin</b> ○
15 Congé de Carnaval	16 <b>Mardi gras</b> Congé de Carnaval	17 Congé de Carnaval	18 Congé de Carnaval	19 Congé de Carnaval	20	21
22	23	24	25	26	27	28

**INFOS ?**  
04/240 74 74

# Mars

## L'eau du robinet

Chez nous, pour se servir un verre d'eau fraîche, il suffit de tendre le bras et de tourner le robinet. Un geste simple, que nous envient des millions d'êtres humains... Alors, pourquoi bouder notre plaisir ?

L'eau de notre robinet...

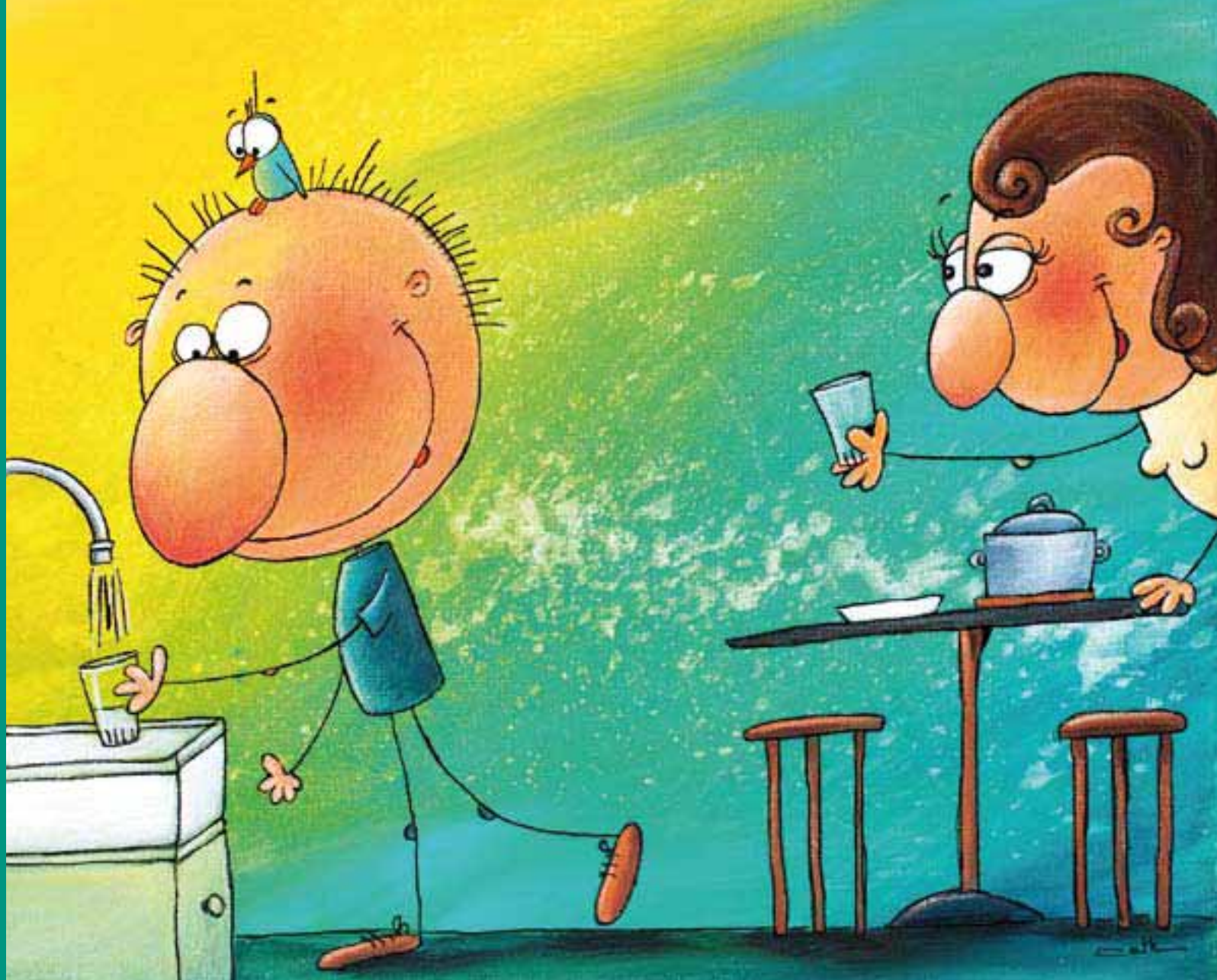
- Est potable;
- Est le produit alimentaire le plus contrôlé de Belgique, analysé tous les jours en laboratoire;
- Contient des minéraux indispensables pour notre santé et répond aux besoins de notre corps en matière d'hydratation;
- Est respectueuse de l'environnement car elle ne génère aucun déchet : ni d'emballage, ni de transport;
- Ne contient ni sucre, ni colorant, ni conservateur...
- Est disponible partout, 7j/7 et 24h/24...

L'eau... on peut la boire sans modération.  
A votre santé !

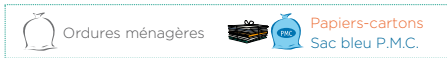
Pour bien connaître l'eau du robinet, surfez régulièrement sur [www.swde.be](http://www.swde.be) et remportez un des nombreux cadeaux à gagner.



RELEVÉ DU COMPTEUR D'EAU



# Mars



Conseils de recyclage et infos service dans Liège Motin  
**VIVACITÉ**  
 chaque jour dès 6h sur 90.5

**Fostplus**

**Intradel**  
 www.intradel.be

lundi	mardi	mercredi	jeudi	vendredi	samedi	dimanche
1	2	3	4 	5 	6	7
8	9	10	11 	12 	13	14
15 	16	17	18 	19 	20	21 Printemps
22 Journée mondiale de l'eau	23 	24	25 	26 	27	28 Passage à l'heure d'été (+1h) 
29 	30	31				

**INFOS ?**  
 04/240 74 74



9  
10  
11  
12  
13

# Avril

## Le compostage à domicile

Le compostage est un procédé naturel de dégradation des déchets organiques.

Pour obtenir un «bon compost», trois règles simples s'appliquent :

1. Mélangez les différents types de déchets (les déchets culinaires et de jardin);
2. Aérez votre compost et brassez-le pour faire circuler l'oxygène, indispensable pour le fonctionnement des micro-organismes responsables du compostage;
3. Veillez à ce que le mélange ne soit ni trop sec (il faut alors humidifier en l'arrosant), ni trop humide (il faut alors l'assécher en ajoutant des feuilles mortes ou en le mélangeant avec de la terre).

**Guide sur le compostage à domicile disponible sur [info@intradel.be](mailto:info@intradel.be) ou 04/240 75 21.**

RELEVÉ DU COMPTEUR D'EAU



# Avril



Conseils de recyclage et infos  
service dans Liège Motin  
**VIVACITÉ**  
chaque jour dès 6h sur 90.5

**Fostplus**

**Intradel**  
www.intradel.be

			jeudi	vendredi	samedi	dimanche		
			1 	2 	3		4 <b>Pâques</b>	13
lundi	mardi	mercredi						
5 <b>Lundi de Pâques</b>  Vacances de Printemps	6 Fermeture recyparcs  Vacances de Printemps	7  Vacances de Printemps	8  Vacances de Printemps	9  Vacances de Printemps	10		11	14
12  Vacances de Printemps	13  Vacances de Printemps	14	15  Vacances de Printemps	16  Vacances de Printemps	17		18	15
19	20	21	22  	23  	24		25	16
26	27	28	29  	30  				17

**INFOS ?**  
04/240 74 74

# Mai

## Et si on pensait "réemploi"

Le principe du réemploi, c'est prolonger la vie des objets. Plusieurs pistes sont alors possibles...

- **La réparation.** Avant d'acheter du neuf, pourquoi ne pas réparer l'ancien ? Faites-le vous-même et découvrez-vous des talents cachés, ou confiez cette tâche à une connaissance ou un professionnel;
- **La réutilisation.** Avec un brin d'imagination, nombre d'objets peuvent avoir une autre finalité, une autre... raison d'être;
- **Le don.** L'objet que vous ne voulez plus ou le vêtement que vous ne porterez plus peuvent faire le bonheur d'autres personnes. Les membres de votre famille, vos voisins ou amis, le CPAS... Les pistes pour une deuxième vie sont nombreuses;
- **L'échange.** Le troc, c'est vieux comme le monde ! Que ce soit entre amis ou dans les bourses d'échange, des objets passent de mains en mains, tout en évitant la poubelle;
- **La vente.** Après tout, certains objets conservent une certaine valeur même après quelques années. La revente, c'est une bonne solution écologique et financière.

**Vous souhaitez échanger, revendre ou donner un bien ? Pour connaître toutes les bonnes adresses, consultez le guide du réemploi sur [www.intradel.be](http://www.intradel.be).**

RELEVÉ DU COMPTEUR D'EAU



# Mai



					samedi	dimanche	
					<b>1</b> Fête du travail Fermeture recyparcs	<b>2</b>	17
<b>3</b>	<b>4</b>	<b>5</b>	<b>6</b>	<b>7</b>	<b>8</b>	<b>9</b> Fête des mères	18
<b>10</b>	<b>11</b>	<b>12</b>	<b>13</b> Ascension Fermeture recyparcs	<b>14</b>	<b>15</b>	<b>16</b>	19
				Report 	Report 		
<b>17</b>	<b>18</b>	<b>19</b>	<b>20</b>	<b>21</b>	<b>22</b>	<b>23</b> Pentecôte	20
<b>24</b> Lundi de Pentecôte	<b>25</b> Fermeture recyparcs	<b>26</b>	<b>27</b>	<b>28</b>	<b>29</b>	<b>30</b>	21
<b>31</b>							22

# Juin

## Les sacs jetables

20 minutes d'utilisation pour 400 ans de décomposition. Le sac plastique à usage unique présente un bien triste bilan écologique... Si beaucoup d'entre nous ont adopté le sac réutilisable aux caisses du supermarché, ce n'est pas toujours le cas dans les petits commerces.

Combien «oublent» leur sac réutilisable lorsqu'ils se rendent à la boulangerie ou à l'épicerie ? Et qui n'est jamais reparti de la pharmacie un petit sac à la main, dans lequel s'est perdu un tube de dentifrice ?

Mais ne soyons pas que négatifs. Depuis 2007, nous avons réduit notre consommation de sacs jetables de près de 80 %. A nous de jouer pour atteindre les 100 % !

RELEVÉ DU COMPTEUR D'EAU











# Juin



Conseils de recyclage et infos  
service dans Liège Motin  
**VIVACITÉ**  
chaque jour dès 6h sur 90.5

**Fostplus**

**Intradel**  
www.intradel.be

	mardi	mercredi	jeudi	vendredi	samedi	dimanche	
	<b>1</b>	<b>2</b>	<b>3</b>	<b>4</b>	<b>5</b>	<b>6</b>	22
lundi							
<b>7</b>	<b>8</b>	<b>9</b>	<b>10</b>	<b>11</b>	<b>12</b>	<b>13</b> Fête des pères	23
							
<b>14</b>	<b>15</b>	<b>16</b>	<b>17</b>	<b>18</b>	<b>19</b>	<b>20</b>	24
							
<b>21</b> Été	<b>22</b>	<b>23</b>	<b>24</b>	<b>25</b>	<b>26</b>	<b>27</b>	25
							
<b>28</b>	<b>29</b>	<b>30</b>					26

**INFOS ?**  
04/240 74 74



# Juillet

## Le pot de yaourt n'est pas un P.M.C.

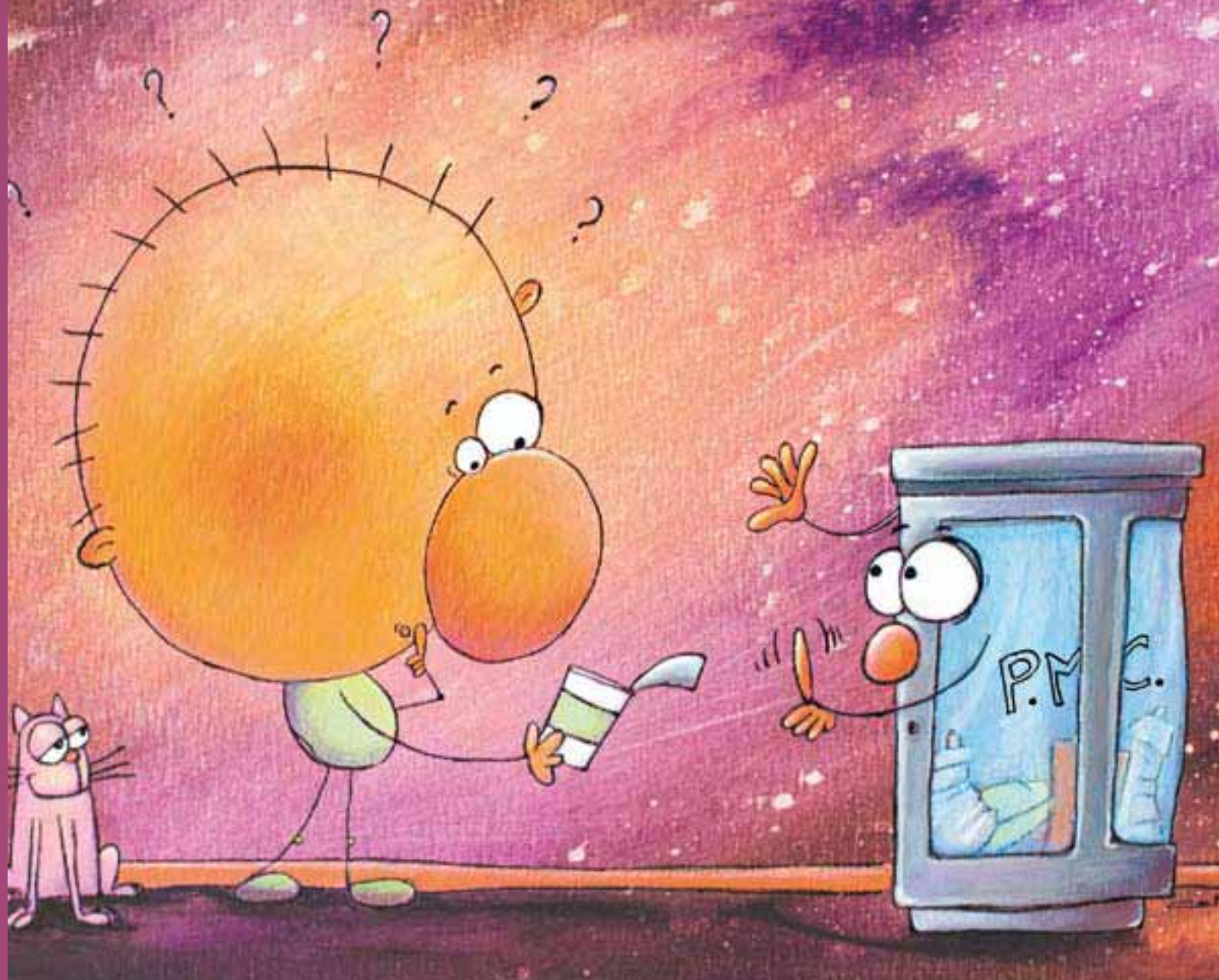
Votre sac bleu P.M.C. est un des outils de collecte en porte-à-porte de vos déchets. Ces trois lettres définissent le contenu autorisé :

- **P** = bouteilles et flacons en **P**lastique;
- **M** = emballages **M**étalliques : conserves, aérosols (alimentaires et cosmétiques), les plats et barquettes en aluminium (mais pas le papier aluminium), les couvercles et bouchons métalliques;
- **C** = **C**artons à boissons.

On ne peut donc pas y déposer les autres emballages et objets en plastique, comme la barquette de beurre, les sacs en plastique ou... le pot de yaourt. Ces derniers doivent être jetés avec vos déchets tout-venant (sac poubelle ou conteneur gris). Sinon gare à la main rouge !

Consultez le guide de tri PMC au dos du présent calendrier.

RELEVÉ DU COMPTEUR D'EAU



# Juillet



Conseils de recyclage et infos  
service dans Liège Motin  
**VIVACITÉ**  
chaque jour dès 6h sur 90.5

**Fostplus**

**Intradel**  
www.intradel.be

			jeudi	vendredi	samedi	dimanche	
			1	2			26
lundi	mardi	mercredi					
5	6	7	8	9	10	11	27
12	13	14	15	16	17	18	28
19	20	21	22	23	24	25	29
		Fête nationale Fermeture recyparcs					
26	27	28	29	30	31		30

**INFOS ?**  
04/240 74 74

# Août

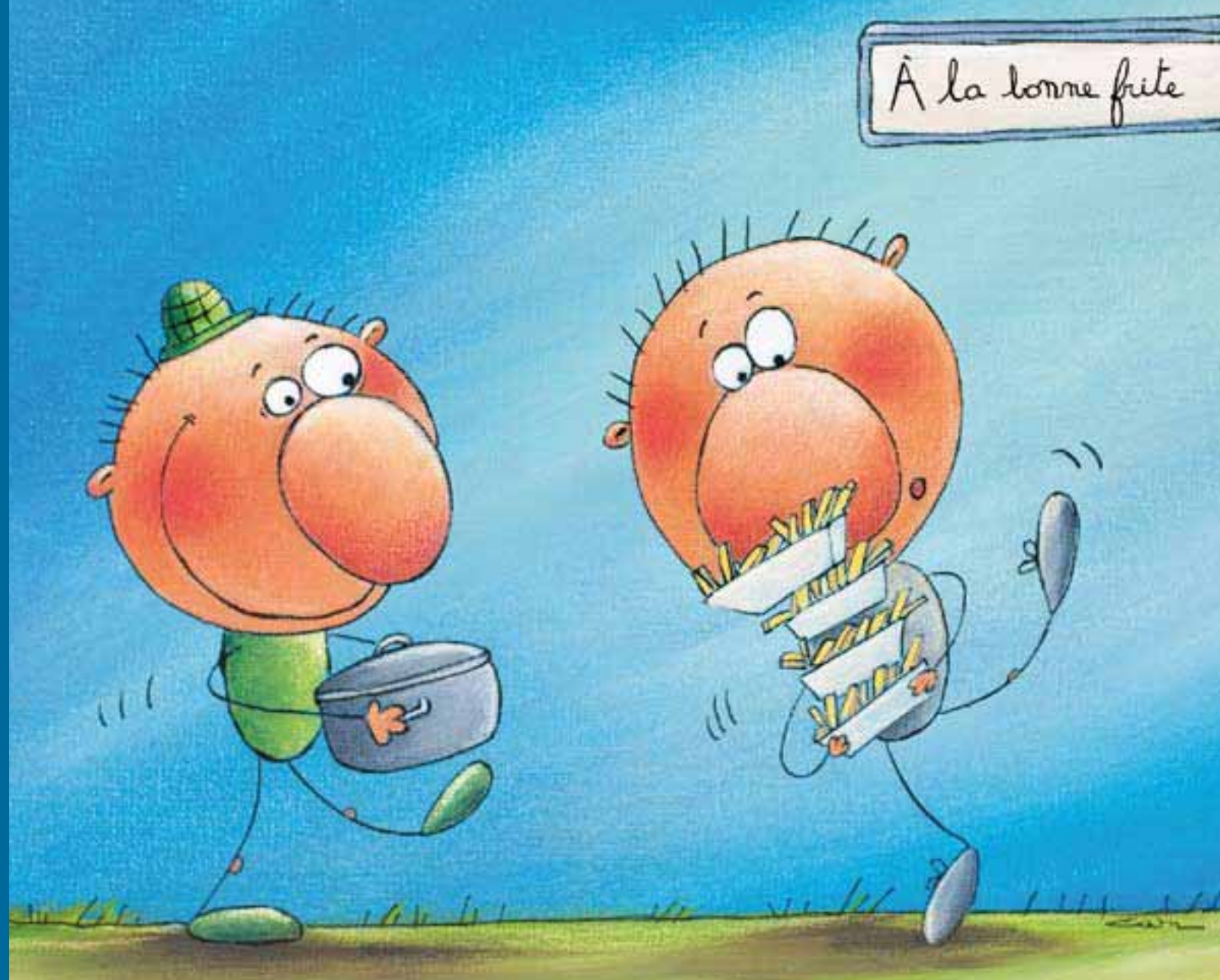
## Et pourquoi pas en casserole ?

C'est bien connu, nous, les Belges, sommes de grands mangeurs de frites. Il y a les frites «maison», puis il y a celles que l'on va chercher chez le marchand.

Mais quand il s'agit d'en ramener pour tout le monde, pourquoi ne pas emporter sa casserole ? Elles sont tout aussi bonnes, mais c'est surtout un «emballage» bien plus facile à transporter, plus présentable à table, économe et... zéro déchet !

Fini d'utiliser un ravier en plastique à usage unique qui termine sa triste et courte vie dans les ordures ménagères. Pensez à la casserole !

RELEVÉ DU COMPTEUR D'EAU



# Août



lundi	mardi	mercredi	jeudi	vendredi	samedi	dimanche	
2	3	4	5 	6 	7	1	
9	10	11	12 	13 	14	8 Assomption	
16	17	18	19 	20 	21	22	
23	24	25	26 	27 	28	29	
30	31						35

Conseils de recyclage et infos  
service dans Liège Matin  
**VIVACITÉ**  
chaque jour dès 6h sur 90.5

**Fostplus**

**Intradel**  
www.intradel.be

# Septembre

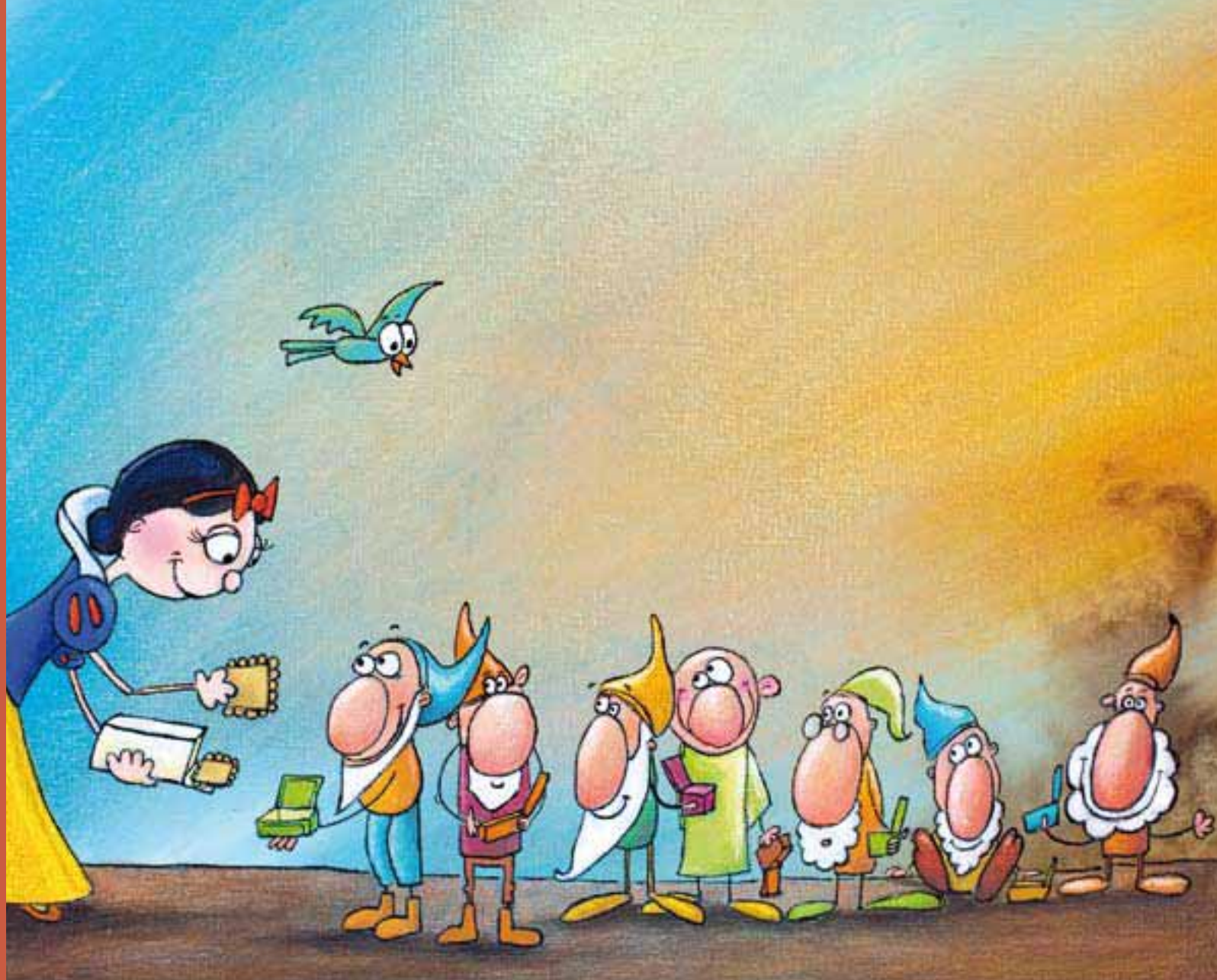
## Attention aux portions individuelles !

Que l'on soit à l'école ou au boulot, la collation de «dix heures» est un petit moment précieux qui nous aide à patienter jusqu'à midi. Mais pourquoi opter pour la portion individuelle, totalement indigeste pour l'environnement ?

D'autant plus qu'en y regardant de plus près, la portion individuelle est toujours plus chère que le même biscuit dans son emballage «grand format».

Pensez à la gourde ou au thermos pour vos boissons. Et pour votre fruit ou autre collation, pensez à la boîte à tartine ou à une boîte de conservation.

RELEVÉ DU COMPTEUR D'EAU



# Septembre



Conseils de recyclage et infos service dans Liège Motin  
**VIVACITÉ**  
 chaque jour dès 6h sur 90.5

**Fostplus**

**Intradel**  
 www.intradel.be

		mercredi	jeudi	vendredi	samedi	dimanche	
		1	2	3	4	5	35
lundi	mardi						
6	7	8	9	10	11	12	36
					Journées du Patrimoine		
13	14	15	16	17	18	19	37
20	21	22	23	24	25	26	38
	Automne						
27	28	29	30				39
Fête de la Communauté française							

**INFOS ?**  
 04/240 74 74



# Octobre

## Halte au gaspillage alimentaire

Certains chiffres annoncent que près d'1/4 de la nourriture produite est jetée sans même être consommée ! A l'échelle de votre poubelle, cela représente tout de même un sacré poids... Et un sacré gaspillage.

Pour éviter le gaspillage alimentaire, quelques règles s'imposent :

- Inventoriez votre réfrigérateur et vos armoires : savoir ce que l'on a, c'est éviter les achats en double;
- Faites une liste des courses et une liste des menus de la semaine;
- Vérifiez, dans le magasin, les dates de péremption des produits;
- Respectez la chaîne du froid (utilisez les frigo-box et rangez rapidement les aliments devant être placés dans le frigo ou le congélateur);
- Conservez correctement vos aliments;
- Apprenez à accommoder les restes...

Des conseils simples qui, bien appliqués, doivent vous aider à réduire votre production de déchets alimentaires.

RELEVÉ DU COMPTEUR D'EAU



# Octobre



Conseils de recyclage et infos  
service dans Liège Motin  
**VIVACITÉ**  
chaque jour dès 6h sur 90.5

**Fostplus**

**Intradel**  
www.intradel.be

**INFDS ?**  
04/240 74 74

				vendredi	samedi	dimanche	
				1 	2	3	39
lundi	mardi	mercredi	jeudi	8 	9	10	40
4	5	6	7 	15 	16 Collecte de jouets dans les recyparcs	17	41
11	12	13	14 	22 	23 	24	42
18	19	20	21 	29 	30 	31  Passage à l'heure d'hiver (-1h) Halloween	43

# Novembre

## Non aux lingettes jetables

On les dit pratiques et plus efficaces que les anciennes méthodes. Elles sont surtout très chères et constituent une véritable plaie pour notre environnement. Les lingettes jetables ne sont, finalement, qu'un phénomène de mode à contre-courant de toute logique environnementale.

Les lingettes jetables sont...

- Mauvaises pour votre portefeuille : nettoyer sa maison avec des lingettes, c'est augmenter jusqu'à 15 fois le budget entretien;
- Mauvaises pour l'environnement : elles produisent des déchets non recyclables, alors que la plupart des flacons de produits d'entretien classiques sont triés. Sans oublier que certaines sont imbibées de produits explicitement «dangereux» pour la nature.

Préférez donc les lavettes réutilisables, ou encore mieux les lavettes microfibrés qui ne nécessitent même plus de produits d'entretien.

RELEVÉ DU COMPTEUR D'EAU



# Novembre



Conseils de recyclage et infos  
service dans Liège Motin  
**VIVACITÉ**  
chaque jour dès 6h sur 90.5

**Fostplus**

**Intradel**  
www.intradel.be

lundi	mardi	mercredi	jeudi	vendredi	samedi	dimanche	
<b>1</b> Toussaint  Congé d'automne	<b>2</b> Fermeture recyparcs  Congé d'automne	<b>3</b>  Congé d'automne	<b>4</b>  Congé d'automne 	<b>5</b>  Congé d'automne 	<b>6</b> ○	<b>7</b>	
<b>8</b>	<b>9</b>	<b>10</b>	<b>11</b> Armistice de 1918 Fermeture recyparcs	<b>12</b>  Report  	<b>13</b> ◐  Report  	<b>14</b>	
<b>15</b>	<b>16</b>	<b>17</b>	<b>18</b>  	<b>19</b>  	<b>20</b>	<b>21</b> ●	
<b>22</b>	<b>23</b>	<b>24</b>	<b>25</b>  	<b>26</b>  	<b>27</b>	<b>28</b> ◑	
<b>29</b>	<b>30</b>						<b>48</b>

# Décembre

## Collecte des huiles usagées

Arrêtons de jeter nos huiles usagées dans l'évier ou dans la nature !

Huile de friture, huile de fondue, huile de moteur... Elles sont désormais toutes collectées dans les recyparc où des programmes de recyclage leur sont spécialement destinés.

Elles peuvent ainsi être mélangées à du gasoil pour se transformer en combustible diesel moins polluant. Certaines peuvent même servir à la production d'électricité verte.

Mais pour qu'elles soient réutilisables, il ne faut surtout pas les mélanger avec d'autres produits (eau, solvant, autres huiles...).

Et quand on sait qu'une seule goutte d'huile usagée peut polluer 1.000 litres d'eau, cela vaut la peine de faire attention !

RELEVÉ DU COMPTEUR D'EAU



# Décembre



Conseils de recyclage et infos  
service dans Liège Motin  
**VIVACITÉ**  
chaque jour dès 6h sur 90.5

**Fostplus**

**Intradel**  
www.intradel.be

**INFDS ?**  
04/240 74 74

		mercredi	jeudi	vendredi	samedi	dimanche	
		1	2	3	4	5	48
lundi	mardi						
6 <b>Saint-Nicolas</b>	7	8	9	10	11	12	49
13	14	15	16	17	18	19	50
20	21 <b>Hiver</b>	22	23	24 <b>Fermeture recyparcs</b>	25 <b>Noël</b> <b>Fermeture recyparcs</b>	26	51
27 <b>Vacances d'hiver</b>	28 <b>Vacances d'hiver</b>	29 <b>Vacances d'hiver</b>	30 <b>Vacances d'hiver</b>	31 <b>Saint-Sylvestre</b> <b>Fermeture recyparcs</b>	<b>Bonne année ! </b>		52

# Suivez le guide de tri des déchets d'emballages ménagers





## PMC



## Interdit



### Collecte en porte-à-porte\* dans le sac PMC

Autorisé	Remarques	Interdit
<ul style="list-style-type: none"> <li>Bouteilles et flacons en Plastique</li> <li>Emballages Métalliques (aussi : aérosols alimentaires et cosmétiques, plats et barquettes en aluminium, couvercles et bouchons métalliques)</li> <li>Cartons à boissons</li> </ul>	<ul style="list-style-type: none"> <li>Entièrement vide</li> <li>Volume maximum : 8 litres</li> <li>Pas de bidons en plastique accrochés aux liens de fermeture du sac PMC</li> </ul>	<ul style="list-style-type: none"> <li>Tous les autres emballages et objets en plastique (ex. pots, barquettes, sacs en plastique, films)</li> <li>Emballages qui ont contenu des substances toxiques, corrosives ou de l'huile de moteur</li> <li>Papier aluminium</li> <li>Frigolite</li> </ul>  

\*ou via le recyparc

## Papiers-cartons



## Interdit



### Collecte en porte-à-porte\*, ficelés ou dans des caisses en carton résistantes

Autorisé	Remarques	Interdit
<ul style="list-style-type: none"> <li>Sacs en papier et boîtes en carton</li> <li>Journaux, revues, dépliants</li> <li>Livres</li> <li>Papier à lettre et pour machine</li> </ul>	<ul style="list-style-type: none"> <li>Enlevez le film plastique des journaux, revues et dépliants</li> </ul>	<ul style="list-style-type: none"> <li>Papier souillé ou gras</li> <li>Papier peint</li> <li>Papier aluminium</li> <li>Papier cellophane</li> </ul>

## Bouteilles et bocaux en verre transparent



## Interdit



### A déposer dans les bulles\*: verre incolore et coloré séparé

Autorisé	Remarques	Interdit
<ul style="list-style-type: none"> <li>Bouteilles, bocaux et flacons en verre transparent</li> </ul>	<ul style="list-style-type: none"> <li>Entièrement vide</li> <li>Pas de couvercles ni de bouchons</li> </ul>	<ul style="list-style-type: none"> <li>Verre résistant aux hautes températures (ex. plats allant au four, plaques vitrocéramiques)</li> <li>Porcelaine et céramique</li> <li>Récipients en terre cuite</li> <li>Opaline et cristal</li> <li>Verre plat tel que vitres et miroirs</li> <li>Ampoules et tubes néon</li> </ul>