

*Réduisons notre
empreinte écologique*



INFOS ?
04/240 74 74

Fostplus 


MOINS DE DÉCHETS
On n'est pas obligé de jeter

Soumagne Calendrier 2010


Intradel
www.intradel.be

A chaque déchet sa solution de collecte...

INFDS ?
04/240 74 74

COLLECTE SAC BLEU P.M.C.

- bouteilles en plastique
- canettes
- cartons à boisson
- conserves...



COLLECTE DANS VOTRE RECYPARC

- encombrants
- bois
- déchets de construction
- déchets de jardin
- huiles moteurs
- huiles de friture
- papiers-cartons
- emballages PMC
- métaux
- pots de fleurs
- films plastique
- verre blanc et coloré
- frigolite
- bouchons de liège
- déchets électriques et électroniques
- déchets spéciaux des ménages
- piles
- lampes de poche...
- P.V.C. issus de la construction
- les matériaux de construction contenant de l'amiante ne sont pas collectés dans tous les recyparcs (infos sur www.intradel.be)



COLLECTE PAPIERS-CARTONS

- cartons
- journaux
- papiers



BULLES À VERRE

- bouteilles
- bocaux en verre



RECYPARCS QUI DESSERVENT LA COMMUNE

RECYPARC DE FLÉRON

Rue du Fort
4621 RETINNE
Tél : 04/358 74 11

CENTRE DE COMPOSTAGE DE SOUMAGNE

Déchets verts uniquement
Route Militaire
4631 EVEGNEE
Tél : 04/377 66 09

Du mardi au vendredi :
de 9h00 à 12h30 et de 13h00 à 17h00
Samedi : de 8h30 à 12h30 et de 13h00 à 17h00
Fermeture les dimanches et lundis.

Pour information, lorsqu'un jour férié tombe un lundi, les recyparcs sont systématiquement fermés le mardi qui suit pour permettre aux transporteurs d'évacuer et de remplacer les conteneurs du samedi.



Port de Herstal 20 - Pré Wigi - 4040 Herstal
Tél 04 240 74 74 - Fax 04 248 11 42
intradel@intradel.be

Soumagne

Avenue de la Coopération 38 à 4630 Soumagne • Tél : 04/377 97 57 • Fax : 04/377 97 01
Site : www.soumagne.be

Légende

-  > Ordures ménagères : sacs beiges avec logo vert
-  > Cerexhe - Heuseux - Tignée - Evegnée - Melen (**mardi**)
-  > Soumagne bas et Ayeneux (**mercredi**)
-  > Micheroux et Soumagne haut (**jeudi**)
-  > Tournée habituelle en camionnette (**vendredi**). Rue du Moulin, Thier Hamal (n° 20 à 44), rue du Ry d'Evegnée, rue Nonfays, rue Bouillenne, rue du Moustier (uniquement le fond de la rue), rue Reux (du 60 au 148), rue du Lac, rue des Groupes, rue Haute (n° 231 et 233) et rue du Thier (2, 4).
-  > **Papiers-cartons et sacs bleus P.M.C.**, collectés **1 vendredi sur 2. Cerexhe - Heuseux - Tignée - Evegnée - Melen**
-  > **Papiers-cartons et sacs bleus P.M.C.**, collectés **1 mercredi sur 2. Soumagne bas et Ayeneux**
-  > **Papiers-cartons et sacs bleus P.M.C.**, collectés **1 jeudi sur 2. Micheroux et Soumagne haut**
-  > Encombrants payants 4 fois par an : 18/03, 17/06, 16/09, 16/12.
-  > Broyage de branches payant 9 fois par an : 11/01, 08/02, 08/03, 12/04, 09/08, 13/09, 11/10, 08/11, 13/12



> Collecte gratuite des sapins de Noël sur inscription préalable au **04/377 97 57** : **11/01**

MARCHÉ > Place de la Gare, Soumagne, mercredi après-midi

BROCANTE > Place de la Gare, Soumagne, dimanche

RATS > Campagne gratuite de dératisation : 13, 14 et 15/09.
Sur inscription avant et pendant la campagne au **04/377 97 57**.

Les collectes payantes se font sur inscription préalable au 04/377 97 57.

Les redevances doivent être acquittées avant exécution du travail :

- > Collecte des encombrants : redevance de 30 €/m³ payable directement à la recette communale au plus tard le mardi qui précède l'enlèvement ;
- > Broyage de branches : redevance de 14€/passage + 6€/15 minutes de broyage, payable directement à la recette communale au plus tard le vendredi qui précède l'enlèvement.

Les redevances sont payables également par virement bancaire sur le compte 091-0004466-33 avec la mention encombrants/broyeur, date de la collecte et adresse complète du lieu d'enlèvement. Attention toutefois au délai de transaction.

Vous avez des questions sur la gestion des déchets, consultez le service Environnement au 04/377 98 09.

Traquez les fuites et allégez votre budget eau.

En comparant vos consommations mensuelles, vous détecterez rapidement toute anomalie dans vos dépenses en eau. Les cases compteur d'eau qui jalonnent votre calendrier vous rappellent d'effectuer ce petit contrôle.

Relevé du compteur d'eau



Janvier

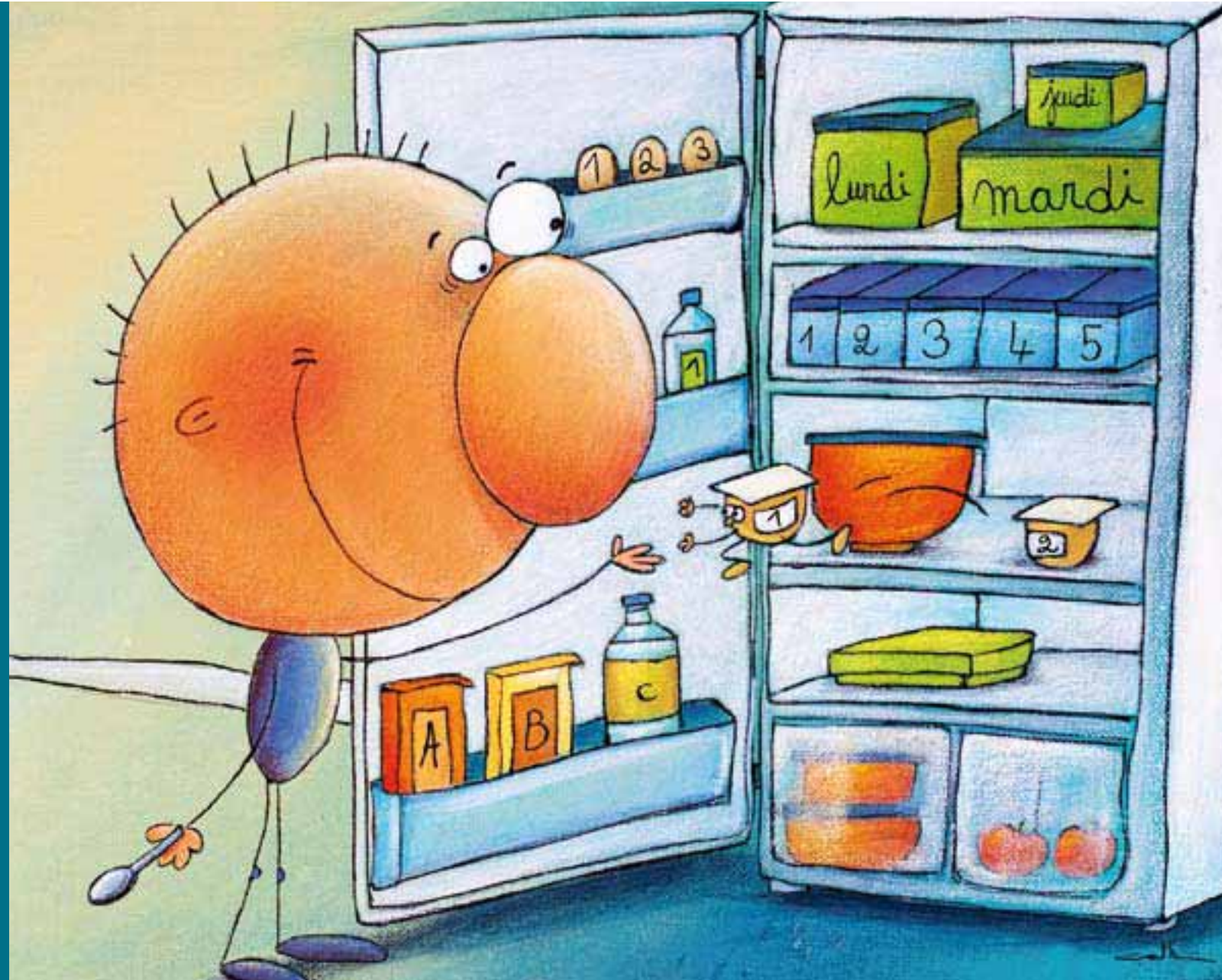
Bien gérer son frigo

Saviez-vous que la température n'est pas la même partout dans votre frigo ?

- Le point le plus froid est l'étage inférieur (2°C) : idéal pour la viande, la charcuterie et le poisson;
- Les étagères du milieu (4-5°C) et du haut (8°C) peuvent accueillir les produits laitiers, les restes (dans des récipients adaptés et hermétiques), les gâteaux...
- Les bacs du bas (jusqu'à 10°C) sont destinés aux fruits et légumes;
- Les compartiments ou les étagères à l'intérieur de la porte sont les parties les plus chaudes (10-15°C) : boissons, moutarde, œufs et beurre y sont les bienvenus.

Quand on sait que les aliments périmés représentent près de 7% de nos déchets, il est important de bien gérer son frigo. Alors, n'oubliez pas de le nettoyer régulièrement, de surveiller les dates de péremption, de noter la date d'ouverture des produits...

RELEVÉ DU COMPTEUR D'EAU



Janvier



La collecte des sapins de Noël se déroule le 11 janvier sur inscription au 04/377 97 57.
Les sapins doivent être dégarnis de toute décoration.

Conseils de recyclage et infos
service dans Liège Matin
VIVACITÉ
chaque jour dès 6h sur 90.5

Fostplus

Intradel
www.intradel.be

INFDS ?
04/240 74 74

				vendredi	samedi	dimanche
				1 Jour de l'an Fermeture recyparcs Administration communale fermée	2 Report 4	3 Epiphanie BROCANTE
lundi	mardi	mercredi	jeudi			
4	5 1	6 MARCHÉ 2 3 2	7 3 3 3	8 1 4 4	9	10 BROCANTE
11 € Sapin	12 1	13 MARCHÉ 2	14 3	15 4	16	17 BROCANTE
18	19 1	20 MARCHÉ 2 3 2	21 3 3 3	22 1 4 4	23	24 BROCANTE
25	26 Assemblée générale de la population 1	27 MARCHÉ 2	28 3	29 4	30	31 BROCANTE

Février

Stop pub !

Saviez-vous, qu'en moyenne, votre boîte aux lettres accueille entre 25 et 40 kg de toutes-boîtes ?

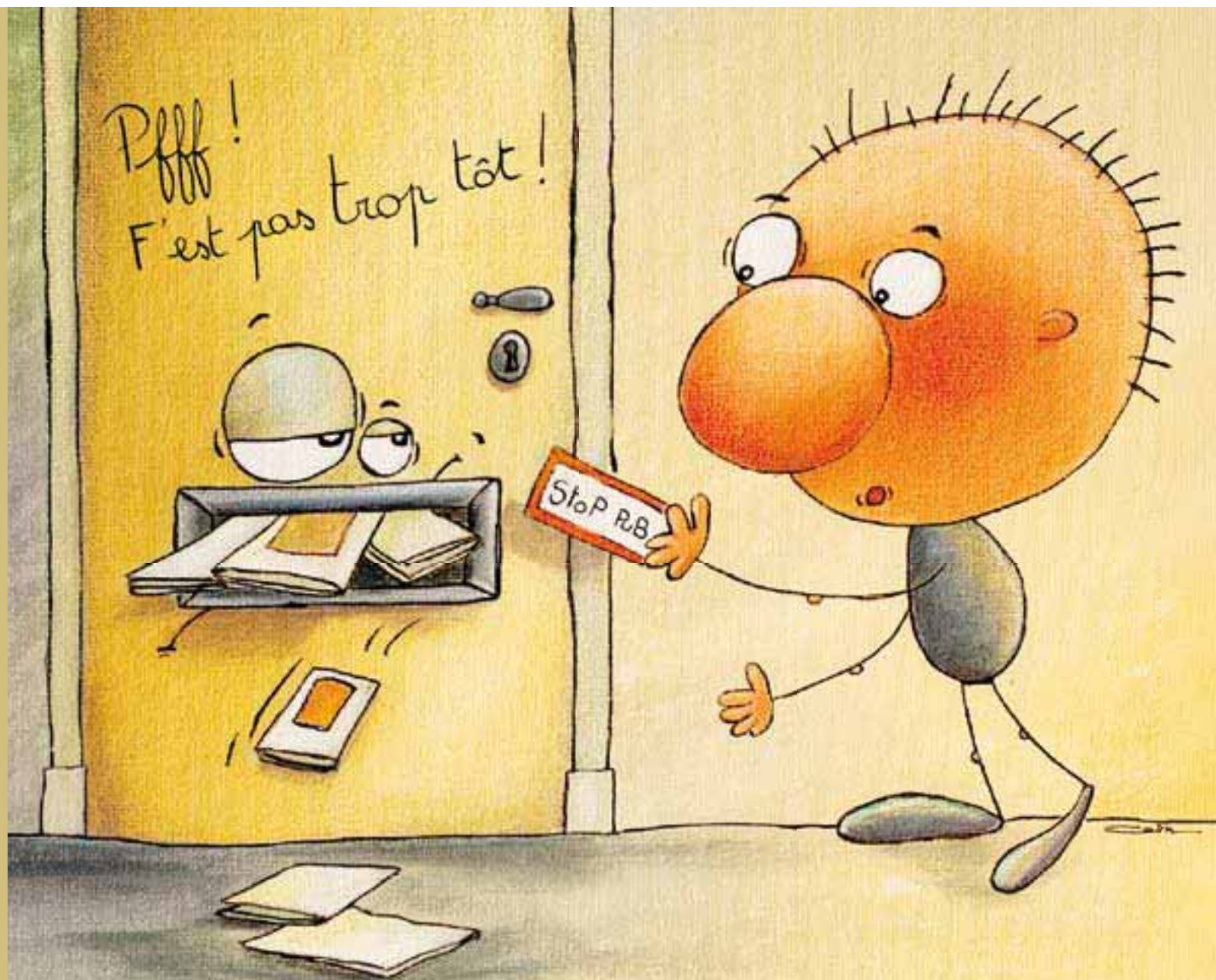
A l'échelle de la région wallonne, cela représente près de 50.000 tonnes de papier ! Du papier qu'il faut produire, transporter...

Si ces prospectus publicitaires et autres journaux gratuits ne vous intéressent pas, vous pouvez afficher votre «STOP PUB», l'autocollant proposé par Intradel et la Région wallonne.

Seules la publicité non adressée et la presse gratuite non adressée sont concernées. Tous les imprimés qui mentionnent vos coordonnées, même la publicité, seront distribués normalement.

L'autocollant STOP Pub est disponible dans les recyparcs ou sur simple demande à info@intradel.be.

RELEVÉ DU COMPTEUR D'EAU



Février



Conseils de recyclage et infos
service dans Liège Matin
VIVACTÉ
chaque jour dès 6h sur 90.5

Fostplus

brocante
Intradel
www.intradel.be

lundi	mardi	mercredi	jeudi	vendredi	samedi	dimanche
1	2 Chandeleur 1	3 MARCHÉ 2 1 2	4 3 1 3	5 1 1 4	6	7 BROCANTE
8 €	9 1	10 MARCHÉ 2	11 3	12 4	13	14 Saint-Valentin BROCANTE
15 Congé de Carnaval	16 Mardi gras Congé de Carnaval 1	17 MARCHÉ Congé de Carnaval 2 1 2	18 Congé de Carnaval 3 1 3	19 Congé de Carnaval 1 1 4	20	21 BROCANTE
22	23 <i>Assemblée de quartier MELEN</i> 1	24 MARCHÉ 2	25 3	26 4	27	28 BROCANTE

INFOS ?
04/240 74 74

Mars

L'eau du robinet

Chez nous, pour se servir un verre d'eau fraîche, il suffit de tendre le bras et de tourner le robinet. Un geste simple, que nous envient des millions d'êtres humains... Alors, pourquoi bouder notre plaisir ?

L'eau de notre robinet...

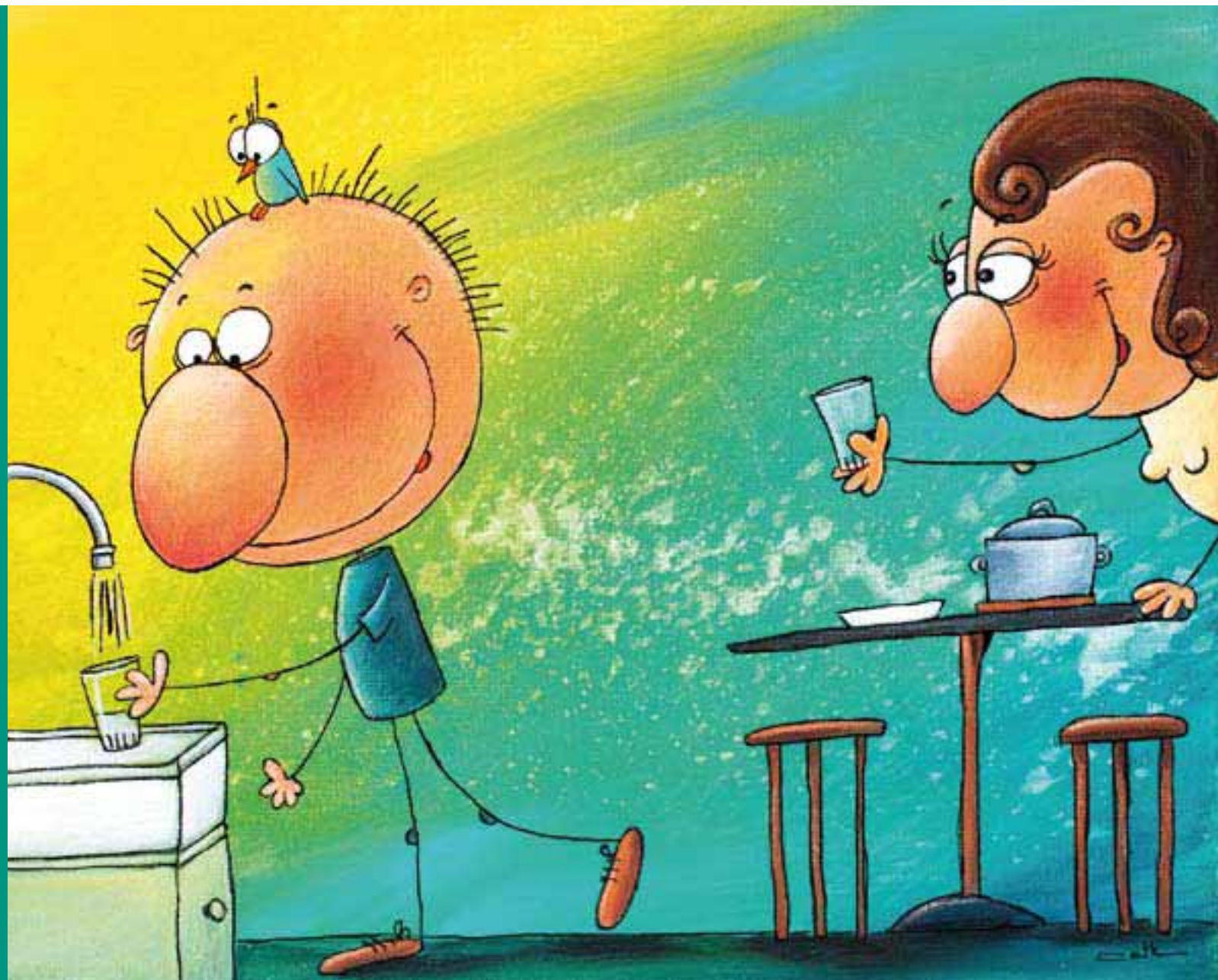
- Est potable;
- Est le produit alimentaire le plus contrôlé de Belgique, analysé tous les jours en laboratoire;
- Contient des minéraux indispensables pour notre santé et répond aux besoins de notre corps en matière d'hydratation;
- Est respectueuse de l'environnement car elle ne génère aucun déchet : ni d'emballage, ni de transport;
- Ne contient ni sucre, ni colorant, ni conservateur...
- Est disponible partout, 7j/7 et 24h/24...

L'eau... on peut la boire sans modération.
A votre santé !

Pour bien connaître l'eau du robinet, surfez régulièrement sur www.swde.be et remportez un des nombreux cadeaux à gagner.



RELEVÉ DU COMPTEUR D'EAU



Mars



Conseils de recyclage et infos
service dans Liège Matin
VIVACITÉ
chaque jour dès 6h sur 90.5

Fostplus

brocante
Intradel
www.intradel.be

lundi	mardi	mercredi	jeudi	vendredi	samedi	dimanche
1	2	3 MARCHÉ	4	5	6	7 BROCANTE
8	9	10 MARCHÉ	11	12	13	14 BROCANTE
15	16	17 MARCHÉ	18	19	20	21 Printemps BROCANTE
22 Journée mondiale de l'eau	23 Assemblée de quartier MICHEROUX	24 MARCHÉ	25	26	27	28 Passage à l'heure d'été (+1h) BROCANTE
29	30	31 MARCHÉ				

INFOS ?
04/240 74 74



Avril

Le compostage à domicile

Le compostage est un procédé naturel de dégradation des déchets organiques.

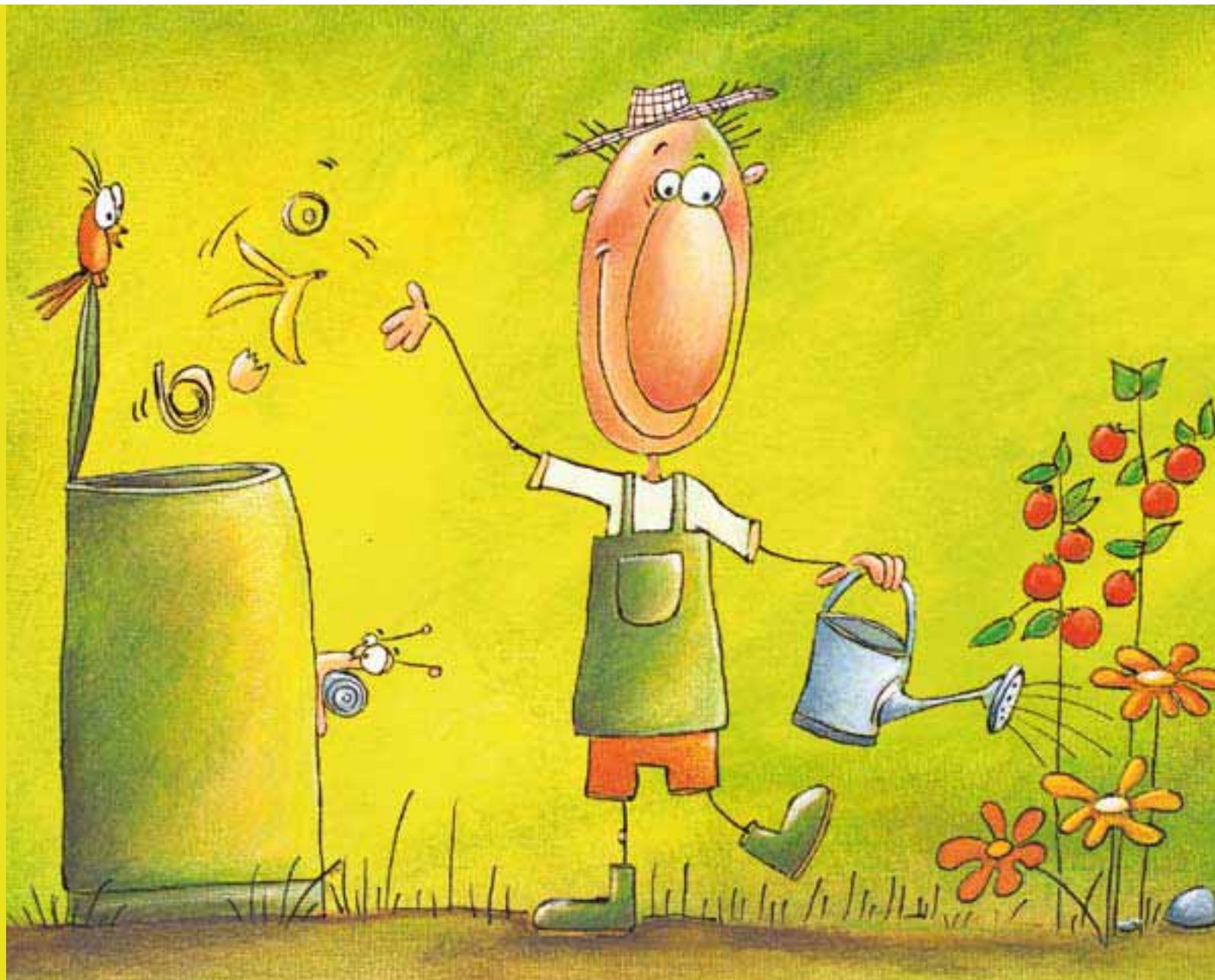
Pour obtenir un «bon compost», trois règles simples s'appliquent :

1. Mélangez les différents types de déchets (les déchets culinaires et de jardin);
2. Aérez votre compost et brassez-le pour faire circuler l'oxygène, indispensable pour le fonctionnement des micro-organismes responsables du compostage;
3. Veillez à ce que le mélange ne soit ni trop sec (il faut alors humidifier en l'arrosant), ni trop humide (il faut alors l'assécher en ajoutant des feuilles mortes ou en le mélangeant avec de la terre).

Guide sur le compostage à domicile disponible sur info@intradel.be ou 04/240 75 21.

RELEVÉ DU COMPTEUR D'EAU

--	--	--	--	--	--	--	--	--	--



Avril



Conseils de recyclage et infos
service dans Liège Matin
VIVACITÉ
chaque jour dès 6h sur 90.5

Fostplus

Intradel
www.intradel.be

			jeudi	vendredi	samedi	dimanche	
			1	2	3	4	13 Pâques BROCANTE
5	6	7	8	9	10	11	14
Lundi de Pâques Administration communale fermée Vacances de Printemps	Fermeture recyparcs Vacances de Printemps	MARCHÉ Vacances de Printemps	Vacances de Printemps	Vacances de Printemps	Vacances de Printemps	BROCANTE	
12	13	14	15	16	17	18	15
Vacances de Printemps	Vacances de Printemps	MARCHÉ Vacances de Printemps	Vacances de Printemps	Vacances de Printemps	Vacances de Printemps	BROCANTE	
19	20	21	22	23	24	25	16
		MARCHÉ Vacances de Printemps	Vacances de Printemps	Vacances de Printemps	Vacances de Printemps	BROCANTE	
26	27	28	29	30			17
	Assemblée de quartier AYENEUX Vacances de Printemps	MARCHÉ Vacances de Printemps	Vacances de Printemps	Vacances de Printemps			

INFOS ?
04/240 74 74

Mai

Et si on pensait “réemploi”

Le principe du réemploi, c'est prolonger la vie des objets. Plusieurs pistes sont alors possibles...

- **La réparation.** Avant d'acheter du neuf, pourquoi ne pas réparer l'ancien ? Faites-le vous-même et découvrez-vous des talents cachés, ou confiez cette tâche à une connaissance ou un professionnel;
- **La réutilisation.** Avec un brin d'imagination, nombre d'objets peuvent avoir une autre finalité, une autre... raison d'être;
- **Le don.** L'objet que vous ne voulez plus ou le vêtement que vous ne porterez plus peuvent faire le bonheur d'autres personnes. Les membres de votre famille, vos voisins ou amis, le CPAS... Les pistes pour une deuxième vie sont nombreuses;
- **L'échange.** Le troc, c'est vieux comme le monde ! Que ce soit entre amis ou dans les bourses d'échange, des objets passent de mains en mains, tout en évitant la poubelle;
- **La vente.** Après tout, certains objets conservent une certaine valeur même après quelques années. La revente, c'est une bonne solution écologique et financière.

Vous souhaitez échanger, revendre ou donner un bien ? Pour connaître toutes les bonnes adresses, consultez le guide du réemploi sur www.intradel.be.

RELEVÉ DU COMPTEUR D'EAU



Mai



lundi	mardi	mercredi	jeudi	vendredi	samedi	dimanche	
3	4	5 MARCHÉ	6	7	1 Fête du travail Fermeture recyparcs Administration communale fermée	2 BROCANTE	
10	11	12 MARCHÉ	13 Ascension Fermeture recyparcs Administration communale fermée	14	8 Administration communale fermée	9 Fête des mères BROCANTE	
17	18	19 MARCHÉ	20	21	15 Reports	20 Pentecôte BROCANTE	
24 Lundi de Pentecôte Administration communale fermée	25 Fermeture recyparcs	26 MARCHÉ	27	28	22	21 BROCANTE	
31							22

Conseils de recyclage et infos
service dans Liège Matin
VIVACITÉ
chaque jour dès 6h sur 90.5

Fostplus

Intradel
www.intradel.be

Juin

Les sacs jetables

20 minutes d'utilisation pour 400 ans de décomposition. Le sac plastique à usage unique présente un bien triste bilan écologique... Si beaucoup d'entre nous ont adopté le sac réutilisable aux caisses du supermarché, ce n'est pas toujours le cas dans les petits commerces.

Combien «oublent» leur sac réutilisable lorsqu'ils se rendent à la boulangerie ou à l'épicerie ? Et qui n'est jamais reparti de la pharmacie un petit sac à la main, dans lequel s'est perdu un tube de dentifrice ?

Mais ne soyons pas que négatifs. Depuis 2007, nous avons réduit notre consommation de sacs jetables de près de 80 %. A nous de jouer pour atteindre les 100 % !

RELEVÉ DU COMPTEUR D'EAU



Juin



Conseils de recyclage et infos
service dans Liège Matin
VIVACITÉ
chaque jour dès 6h sur 90.5

Fostplus

Intradel
www.intradel.be

	mardi	mercredi	jeudi	vendredi	samedi	dimanche	
	1 <i>Assemblée de quartier CEREXHE-HEUSEUX, EVEGNEE, TIGNEE</i> 	2 MARCHÉ 	3 	4 	5	6 BROCANTE 	22
lundi	7	8 	9 MARCHÉ 	10 	11 	12 	
	14	15 	16 MARCHÉ 	17 	18 	19 	23
	21 Été	22 <i>Assemblée de quartier SOUMAGNE BAS</i> 	23 MARCHÉ 	24 	25 	26 	24
	28	29 	30 MARCHÉ 			20 BROCANTE <i>Fête au Bas Bois</i> 	25
						27 BROCANTE 	26

INFOS ?
04/240 74 74



Juillet

Le pot de yaourt n'est pas un P.M.C.

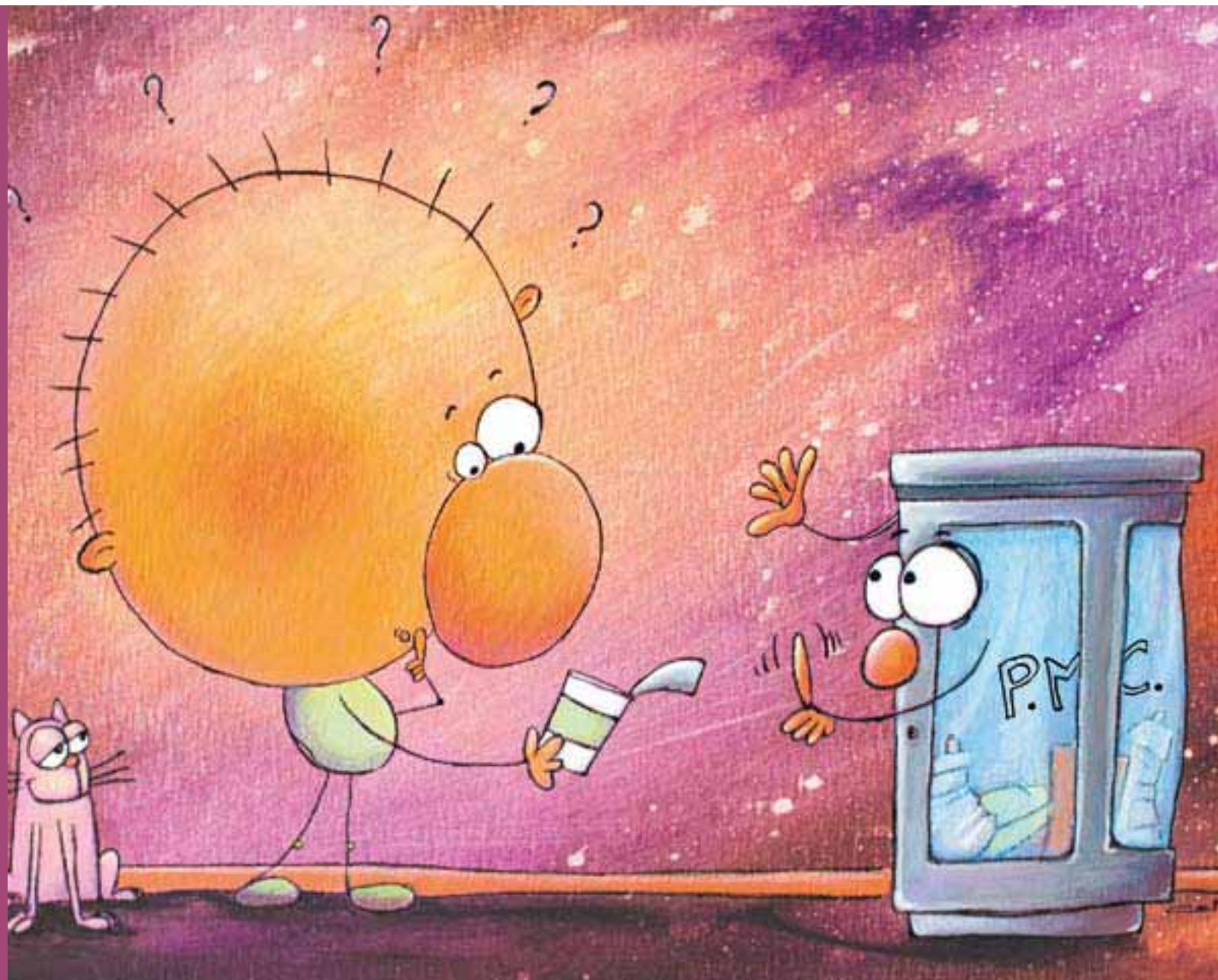
Votre sac bleu P.M.C. est un des outils de collecte en porte-à-porte de vos déchets. Ces trois lettres définissent le contenu autorisé :

- **P** = bouteilles et flacons en **P**lastique;
- **M** = emballages **M**étalliques : conserves, aérosols (alimentaires et cosmétiques), les plats et barquettes en aluminium (mais pas le papier aluminium), les couvercles et bouchons métalliques;
- **C** = **C**artons à boissons.

On ne peut donc pas y déposer les autres emballages et objets en plastique, comme la barquette de beurre, les sacs en plastique ou... le pot de yaourt. Ces derniers doivent être jetés avec vos déchets tout-venant (sac poubelle ou conteneur gris). Sinon gare à la main rouge !

Consultez le guide de tri PMC au dos du présent calendrier.

RELEVÉ DU COMPTEUR D'EAU



Juillet



Conseils de recyclage et infos
service dans Liège Matin
VIVACITÉ
chaque jour dès 6h sur 90.5

Fostplus

Intradel
www.intradel.be

			jeudi	vendredi	samedi	dimanche
			1	2	3	4 BROCANTE
			3	4		
lundi	mardi	mercredi				
5	6	7 MARCHÉ	8	9	10	11 BROCANTE
	1	2 2	3 3	1 4		
12	13	14 MARCHÉ	15	16	17	18 BROCANTE
	1	2	3	4		8 ^{ème} semi-marathon de Soumagne
19	20	21 Fête nationale Fermeture recyparcs Administration communale fermée MARCHÉ	22	23	24 10 ^{ème} Beach Volley	25 BROCANTE
	1		3 3	1 4	Reports 2 2	10 ^{ème} Beach Volley
26	27	28 MARCHÉ	29	30	31	
	1	2	3	4		

INFOS ?
04/240 74 74

Août

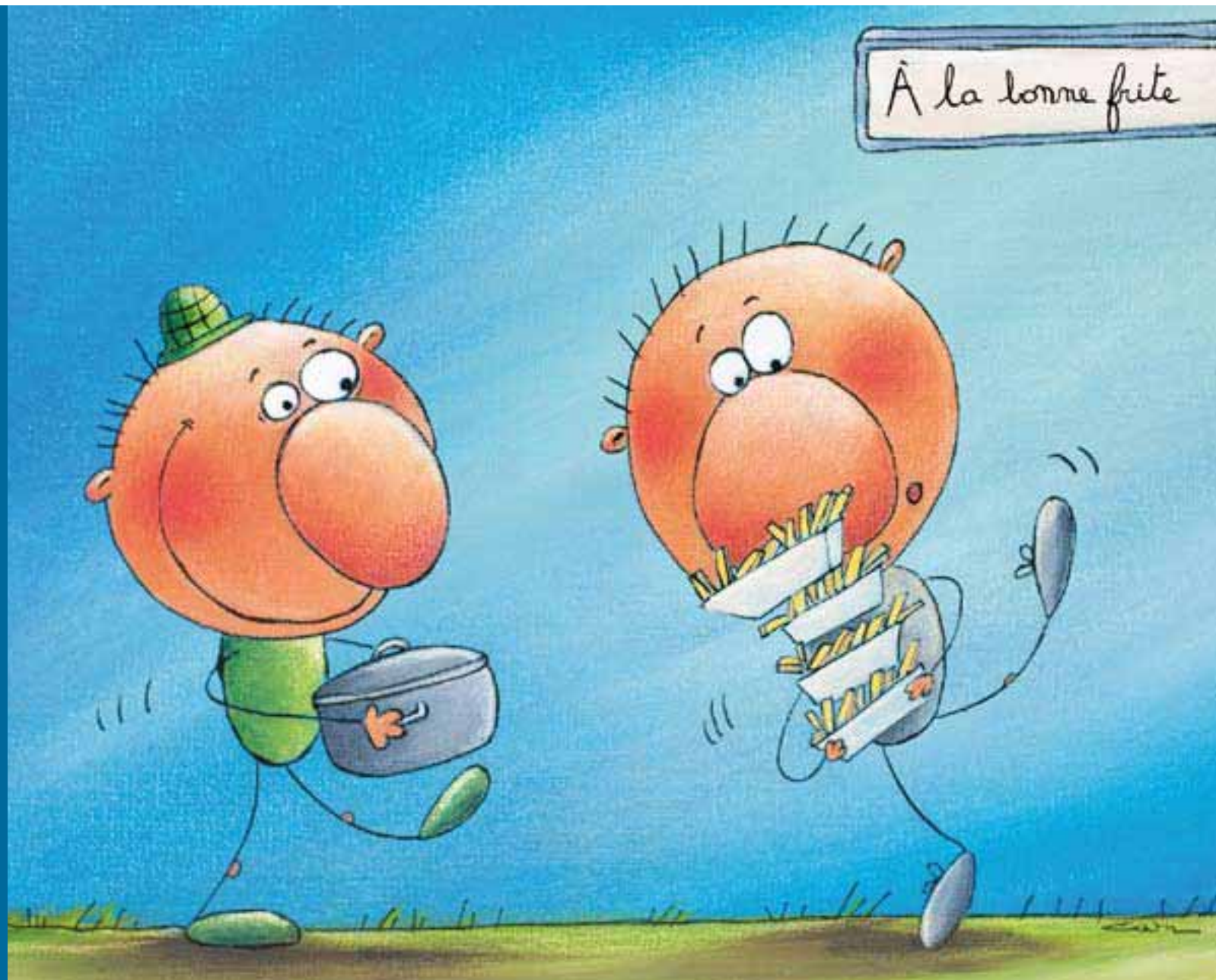
Et pourquoi pas en casserole ?

C'est bien connu, nous, les Belges, sommes de grands mangeurs de frites. Il y a les frites «maison», puis il y a celles que l'on va chercher chez le marchand.

Mais quand il s'agit d'en ramener pour tout le monde, pourquoi ne pas emporter sa casserole ? Elles sont tout aussi bonnes, mais c'est surtout un «emballage» bien plus facile à transporter, plus présentable à table, économe et... zéro déchet !

Fini d'utiliser un ravier en plastique à usage unique qui termine sa triste et courte vie dans les ordures ménagères. Pensez à la casserole !

RELEVÉ DU COMPTEUR D'EAU



Août



lundi	mardi	mercredi	jeudi	vendredi	samedi	dimanche	
2	3	4 MARCHÉ 2 Ordures ménagères, 2 Papiers-cartons	5 3 Ordures ménagères, 3 Papiers-cartons	6 1 Ordures ménagères, 4 Papiers-cartons	7	1 BROCANTE	
9 Broyage de branches	10	11 MARCHÉ 2 Ordures ménagères	12 3 Ordures ménagères	13 4 Ordures ménagères	14	8 BROCANTE	
16	17	18 MARCHÉ 2 Ordures ménagères, 2 Papiers-cartons	19 3 Ordures ménagères, 3 Papiers-cartons	20 1 Ordures ménagères, 4 Papiers-cartons	21	15 Assomption BROCANTE	
23	24	25 MARCHÉ 2 Ordures ménagères	26 3 Ordures ménagères	27 4 Ordures ménagères	28	22 BROCANTE	
30	31					29	29 BROCANTE
						30	30 BROCANTE
						31	31 BROCANTE
						32	32 BROCANTE
						33	33 BROCANTE
						34	34 BROCANTE
						35	35 BROCANTE

Conseils de recyclage et infos
service dans Liège Matin
VIVACITÉ
chaque jour dès 6h sur 90.5

Fostplus

Intradel
www.intradel.be

Septembre

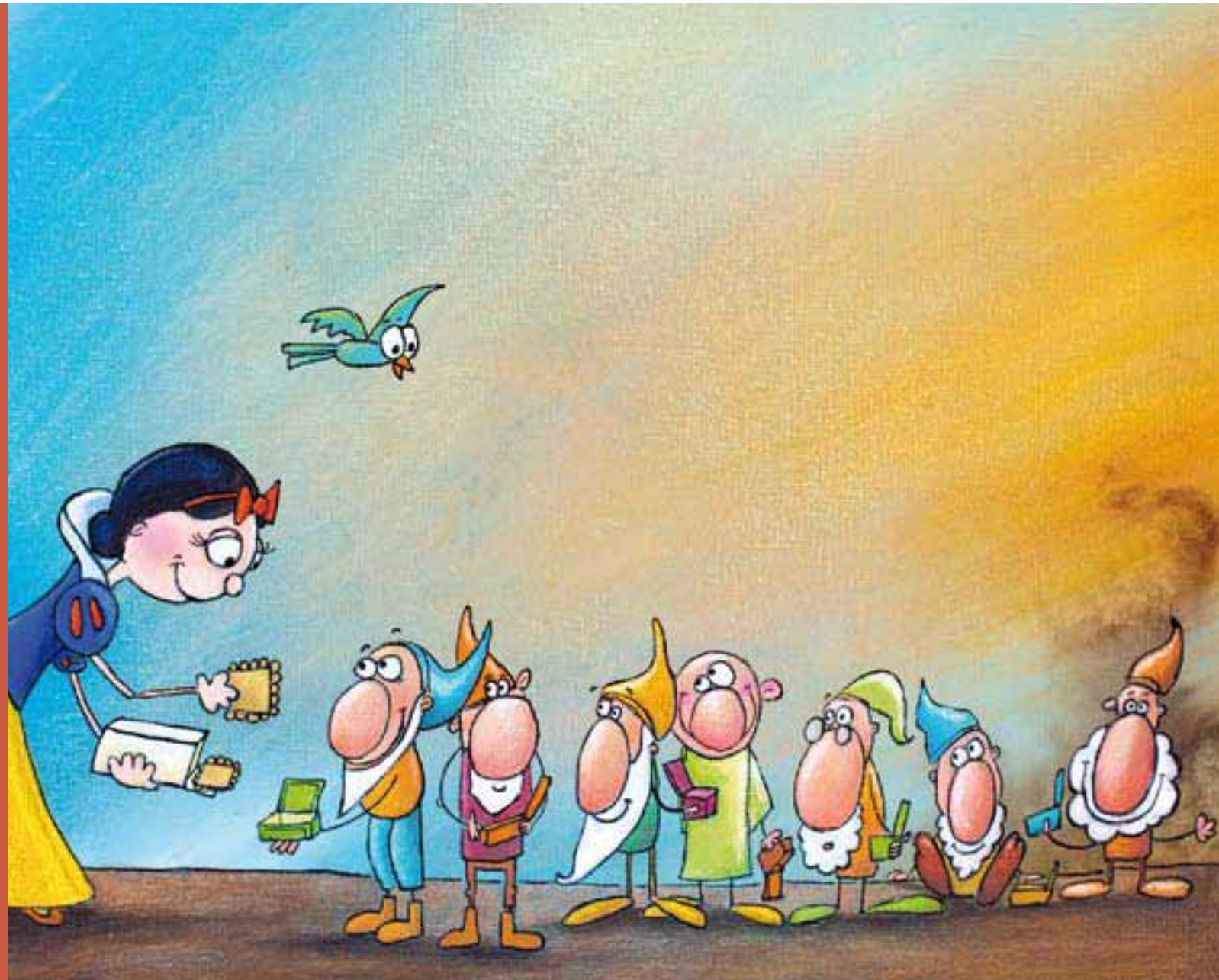
Attention aux portions individuelles !

Que l'on soit à l'école ou au boulot, la collation de «dix heures» est un petit moment précieux qui nous aide à patienter jusqu'à midi. Mais pourquoi opter pour la portion individuelle, totalement indigeste pour l'environnement ?

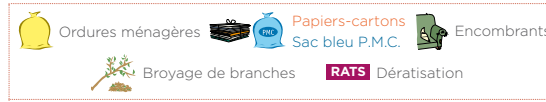
D'autant plus qu'en y regardant de plus près, la portion individuelle est toujours plus chère que le même biscuit dans son emballage «grand format».

Pensez à la gourde ou au thermos pour vos boissons. Et pour votre fruit ou autre collation, pensez à la boîte à tartine ou à une boîte de conservation.

RELEVÉ DU COMPTEUR D'EAU



Septembre



Conseils de recyclage et infos
service dans Liège Matin
VIVACITÉ
chaque jour dès 6h sur 90.5

Fostplus

Intradel
www.intradel.be

**Délai d'introduction en vue d'une réduction de la
taxe des déchets ménagers (info : 04/377 97 16)**

		mercredi	jeudi	vendredi	samedi	dimanche	
		1 MARCHÉ 	2 	3 	4	5 BROCANTE	35
lundi	mardi						
6	7 	8 MARCHÉ 	9 	10 	11 Journées du Patrimoine	12 Journées du Patrimoine BROCANTE	36
13 RATS 	14 RATS 	15 MARCHÉ RATS 	16 	17 	18	19 BROCANTE	37
20	21 Automne 	22 MARCHÉ 	23 	24 	25	26 BROCANTE	38
27 Fête de la Communauté française Administration communale fermée	28 	29 MARCHÉ 	30 				39

INFOS ?
04/240 74 74



Octobre

Halte au gaspillage alimentaire

Certains chiffres annoncent que près d'1/4 de la nourriture produite est jetée sans même être consommée ! A l'échelle de votre poubelle, cela représente tout de même un sacré poids... Et un sacré gaspillage.

Pour éviter le gaspillage alimentaire, quelques règles s'imposent :

- Inventoriez votre réfrigérateur et vos armoires : savoir ce que l'on a, c'est éviter les achats en double;
- Faites une liste des courses et une liste des menus de la semaine;
- Vérifiez, dans le magasin, les dates de péremption des produits;
- Respectez la chaîne du froid (utilisez les frigo-box et rangez rapidement les aliments devant être placés dans le frigo ou le congélateur);
- Conservez correctement vos aliments;
- Apprenez à accommoder les restes...

Des conseils simples qui, bien appliqués, doivent vous aider à réduire votre production de déchets alimentaires.

RELEVÉ DU COMPTEUR D'EAU



Octobre



Conseils de recyclage et infos
service dans Liège Matin
VIVACITÉ
chaque jour dès 6h sur 90.5

Fostplus

Intradel
www.intradel.be

INFDS ?
04/240 74 74

				vendredi	samedi	dimanche	
				1	2	3	39
lundi	mardi	mercredi	jeudi			BROCANTE	
4	5	6	7	8	9	10	40
		MARCHÉ				BROCANTE	
11	12	13	14	15	16	17	41
		MARCHÉ			Collecte de jouets dans les recyparcs	BROCANTE	
					Place aux Enfants		
18	19	20	21	22	23	24	42
		MARCHÉ				BROCANTE	
25	26	27	28	29	30	31	43
		MARCHÉ				Passage à l'heure d'hiver (-1h) Halloween BROCANTE	

Novembre

Non aux lingettes jetables

On les dit pratiques et plus efficaces que les anciennes méthodes. Elles sont surtout très chères et constituent une véritable plaie pour notre environnement. Les lingettes jetables ne sont, finalement, qu'un phénomène de mode à contre-courant de toute logique environnementale.

Les lingettes jetables sont...

- Mauvaises pour votre portefeuille : nettoyer sa maison avec des lingettes, c'est augmenter jusqu'à 15 fois le budget entretien;
- Mauvaises pour l'environnement : elles produisent des déchets non recyclables, alors que la plupart des flacons de produits d'entretien classiques sont triés. Sans oublier que certaines sont imbibées de produits explicitement «dangereux» pour la nature.

Préférez donc les lavettes réutilisables, ou encore mieux les lavettes microfibrés qui ne nécessitent même plus de produits d'entretien.

RELEVÉ DU COMPTEUR D'EAU



Novembre



Conseils de recyclage et infos
service dans Liège Matin
VIVACITÉ
chaque jour dès 6h sur 90.5

Fostplus

Intradel
BROCANTE
www.intradel.be

lundi	mardi	mercredi	jeudi	vendredi	samedi	dimanche	
1 Toussaint Administration communale fermée Congé d'automne	2 Fermeture recyparcs Administration communale fermée Congé d'automne	3 MARCHÉ Congé d'automne	4 Congé d'automne	5 Congé d'automne	6 ○	7 BROCANTE	44
8 	9 	10 MARCHÉ 	11 Armistice de 1918 Fermeture recyparcs Administration communale fermée	12 	13 Reports 	14 BROCANTE	45
15 Administration communale fermée	16 	17 MARCHÉ 	18 	19 	20	21 BROCANTE ●	46
22	23 	24 MARCHÉ 	25 	26 	27	28 BROCANTE ◐	47
29	30 						48

Décembre

Collecte des huiles usagées

Arrêtons de jeter nos huiles usagées dans l'évier ou dans la nature !

Huile de friture, huile de fondue, huile de moteur... Elles sont désormais toutes collectées dans les recyparc où des programmes de recyclage leur sont spécialement destinés.

Elles peuvent ainsi être mélangées à du gasoil pour se transformer en combustible diesel moins polluant. Certaines peuvent même servir à la production d'électricité verte.

Mais pour qu'elles soient réutilisables, il ne faut surtout pas les mélanger avec d'autres produits (eau, solvant, autres huiles...).

Et quand on sait qu'une seule goutte d'huile usagée peut polluer 1.000 litres d'eau, cela vaut la peine de faire attention !

RELEVÉ DU COMPTEUR D'EAU



Décembre



Conseils de recyclage et infos
service dans Liège Matin
VIVACTE
chaque jour dès 6h sur 90.5

Fostplus

Intradel
www.intradel.be

INFOS ?
04/240 74 74

		mercredi	jeudi	vendredi	samedi	dimanche	
		1 MARCHÉ 	2 	3 	4	5 BROCANTE	48
lundi	mardi						
6 Saint-Nicolas	7 	8 MARCHÉ 	9 	10 	11	12 BROCANTE	49
13 	14 	15 MARCHÉ 	16 	17 	18	19 BROCANTE	50
20	21 Hiver	22 MARCHÉ 	23 	24 Fermeture recyparcs 	25 Noël Fermeture recyparcs Administration communale fermée	26 BROCANTE	51
27 Vacances d'hiver	28 Vacances d'hiver 	29 MARCHÉ 	30 Vacances d'hiver 	31 Saint-Sylvestre Fermeture recyparcs 	Bonne année ! 		52

Suivez le guide de tri des déchets d'emballages ménagers



PMC



Interdit



Papiers-cartons



Interdit



Collecte en porte-à-porte*, ficelés ou dans des caisses en carton résistantes

Autorisé

- Sacs en papier et boîtes en carton
- Journaux, revues, dépliants
- Livres
- Papier à lettre et pour machine

Remarques

- Enlevez le film plastique des journaux, revues et dépliants

Interdit

- Papier souillé ou gras
- Papier peint
- Papier aluminium
- Papier cellophane

Collecte en porte-à-porte* dans le sac PMC

Autorisé

- Bouteilles et flacons en Plastique
- Emballages Métalliques (aussi : aérosols alimentaires et cosmétiques, plats et barquettes en aluminium, couvercles et bouchons métalliques)
- Cartons à boissons

Remarques

- Entièrement vide
- Volume maximum : 8 litres
- Pas de bidons en plastique accrochés aux liens de fermeture du sac PMC

Interdit

- Tous les autres emballages et objets en plastique (ex. pots, barquettes, sacs en plastique, films)
- Emballages qui ont contenu des substances toxiques, corrosives ou de l'huile de moteur
- Papier aluminium
- Frigorite



*ou via le recyparc

Bouteilles et bocaux en verre transparent



Interdit



A déposer dans les bulles* : verre incolore et coloré séparé

Autorisé

- Bouteilles, bocaux et flacons en verre transparent

Remarques

- Entièrement vide
- Pas de couvercles ni de bouchons

Interdit

- Verre résistant aux hautes températures (ex. plats allant au four, plaques vitrocéramiques)
- Porcelaine et céramique
- Récipients en terre cuite
- Opaline et cristal
- Verre plat tel que vitres et miroirs
- Ampoules et tubes néon